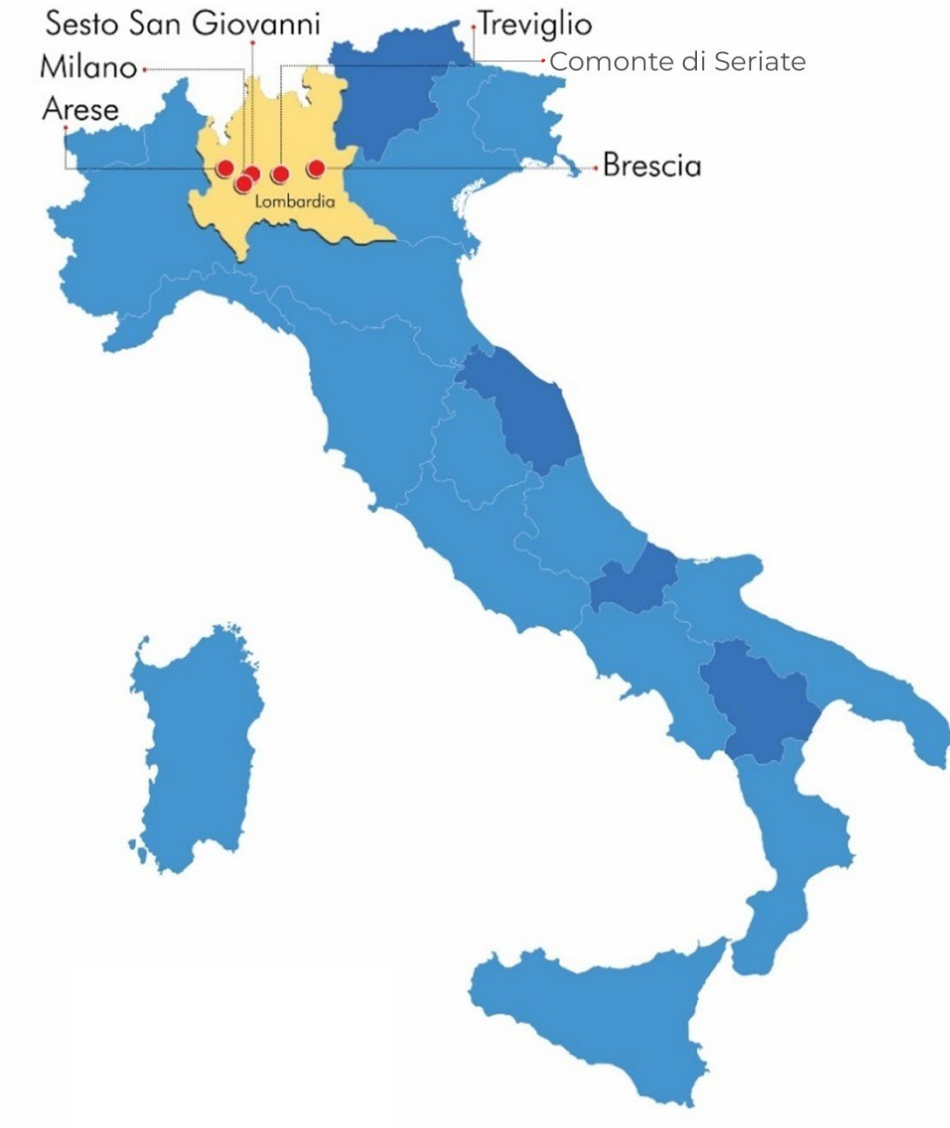
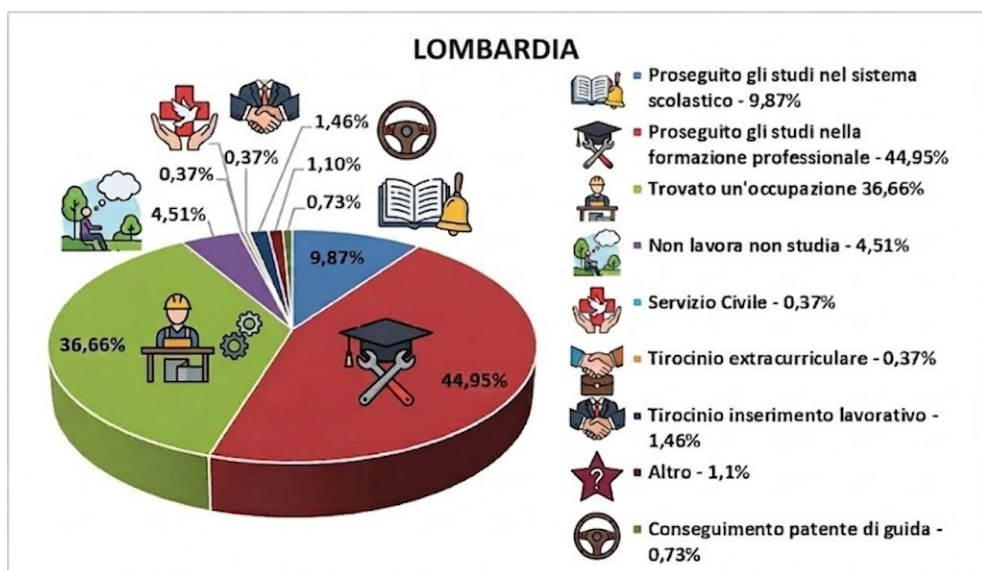


LOMBARDIA



LOMBARDIA (CNOS-FAP e EFP Sacra Famiglia)		
ATTUALMENTE COSA FAI	Frequenza	Percentuale
Proseguito gli studi nel sistema scolastico	81	9,87%
Proseguito gli studi nella formazione professionale	369	44,95%
Trovato un'occupazione	301	36,66%
Non lavora non studia	37	4,51%
Servizio Civile	3	0,37%
Tirocinio extracurriculare	3	0,37%
Tirocinio inserimento lavorativo	12	1,46%
Altro	9	1,10%
Conseguimento patente di guida	6	0,73%
TOTALE	821	100,00%



LOMBARDIA (CNOS-FAP e EFP Sacra Famiglia)	3 anno		4 anno	
	Frequenza	Percentuale	Frequenza	Percentuale
Proseguito gli studi nel sistema scolastico	5	1,04%	76	22,29%
Proseguito gli studi nella formazione professionale	318	66,25%	51	14,96%
Trovato un'occupazione	116	24,17%	185	54,25%
Non lavora non studia	26	5,42%	11	3,23%
Servizio Civile	1	0,21%	2	0,59%
Tirocinio extracurriculare	1	0,21%	2	0,59%
Tirocinio inserimento lavorativo	7	1,46%	5	1,47%
Altro	2	0,42%	7	2,05%
Conseguimento patente di guida	4	0,83%	2	0,59%
TOTALE	480	100,00%	341	100,00%

LOMBARDIA (CNOS-FAP e EFP Sacra Famiglia)		
ATTUALMENTE COSA FAI - ALTRO	Frequenza	Percentuale
Proseguito gli studi nel sistema scolastico	3	1,82%
Proseguito gli studi nella formazione professionale	66	40,00%
Trovato un'occupazione	71	43,03%
Non lavora non studia	14	8,48%
Servizio Civile	1	0,61%
Tirocinio extracurricolare	3	1,82%
Tirocinio inserimento lavorativo	4	2,42%
Altro	0	0,00%
Conseguimento patente di guida	3	1,82%
TOTALE	165	100,00%

LOMBARDIA (CNOS-FAP e EFP Sacra Famiglia)	3 anno		4 anno	
	Frequenza	Percentuale	Frequenza	Percentuale
Proseguito gli studi nel sistema scolastico	1	1,00%	2	3,08%
Proseguito gli studi nella formazione professionale	51	51,00%	15	23,08%
Trovato un'occupazione	30	30,00%	41	63,08%
Non lavora non studia	10	10,00%	4	6,15%
Servizio Civile	1	1,00%	0	0,00%
Tirocinio extracurricolare	1	1,00%	2	3,08%
Tirocinio inserimento lavorativo	3	3,00%	1	1,54%
Altro	0	0,00%	0	0,00%
Conseguimento patente di guida	3	3,00%	0	0,00%
TOTALE	100	100,00%	65	100,00%

LOMBARDIA (CNOS-FAP e EFP Sacra Famiglia)		
ATTUALMENTE COSA FAI - ELETTRICO	Frequenza	Percentuale
Proseguito gli studi nel sistema scolastico	28	15,14%
Proseguito gli studi nella formazione professionale	84	45,41%
Trovato un'occupazione	65	35,14%
Non lavora non studia	3	1,62%
Servizio Civile	0	0,00%
Tirocinio extracurricolare	0	0,00%
Tirocinio inserimento lavorativo	3	1,62%
Altro	2	1,08%
Conseguimento patente di guida	0	0,00%
TOTALE	185	100,00%

LOMBARDIA (CNOS-FAP e EFP Sacra Famiglia)	3 anno		4 anno	
ATTUALMENTE COSA FAI - ELETTRICO	Frequenza	Percentuale	Frequenza	Percentuale
Proseguito gli studi nel sistema scolastico	1	0,99%	27	32,14%
Proseguito gli studi nella formazione professionale	73	72,28%	11	13,10%
Trovato un'occupazione	24	23,76%	41	48,81%
Non lavora non studia	1	0,99%	2	2,38%
Servizio Civile	0	0,00%	0	0,00%
Tirocinio extracurriculare	0	0,00%	0	0,00%
Tirocinio inserimento lavorativo	1	0,99%	2	2,38%
Altro	1	0,99%	1	1,19%
Conseguimento patente di guida	0	0,00%	0	0,00%
TOTALE	101	100,00%	84	100,00%

LOMBARDIA (CNOS-FAP e EFP Sacra Famiglia)	Frequenza	Percentuale
ATTUALMENTE COSA FAI - MECCANICA INDUSTRIALE		
Proseguito gli studi nel sistema scolastico	18	10,40%
Proseguito gli studi nella formazione professionale	84	48,55%
Trovato un'occupazione	60	34,68%
Non lavora non studia	8	4,62%
Servizio Civile	0	0,00%
Tirocinio extracurriculare	0	0,00%
Tirocinio inserimento lavorativo	0	0,00%
Altro	1	0,58%
Conseguimento patente di guida	2	1,16%
TOTALE	173	100,00%

LOMBARDIA (CNOS-FAP e EFP Sacra Famiglia)	3 anno		4 anno	
ATTUALMENTE COSA FAI - MECCANICA INDUSTRIALE	Frequenza	Percentuale	Frequenza	Percentuale
Proseguito gli studi nel sistema scolastico	3	2,88%	15	21,74%
Proseguito gli studi nella formazione professionale	72	69,23%	12	17,39%
Trovato un'occupazione	24	23,08%	36	52,17%
Non lavora non studia	4	3,85%	4	5,80%
Servizio Civile	0	0,00%	0	0,00%
Tirocinio extracurriculare	0	0,00%	0	0,00%
Tirocinio inserimento lavorativo	0	0,00%	0	0,00%
Altro	1	0,96%	0	0,00%
Conseguimento patente di guida	0	0,00%	2	2,90%
TOTALE	104	100,00%	69	100,00%

LOMBARDIA (CNOS-FAP e EFP Sacra Famiglia)		
ATTUALMENTE COSA FAI – AUTOMOTIVE	Frequenza	Percentuale
Proseguito gli studi nel sistema scolastico	10	8,20%
Proseguito gli studi nella formazione professionale	56	45,90%
Trovato un'occupazione	52	42,62%
Non lavora non studia	2	1,64%
Servizio Civile	0	0,00%
Tirocinio extracurriculare	0	0,00%
Tirocinio inserimento lavorativo	1	0,82%
Altro	1	0,82%
Conseguimento patente di guida	0	0,00%
TOTALE	122	100,00%

LOMBARDIA (CNOS-FAP e EFP Sacra Famiglia)		3 anno		4 anno	
ATTUALMENTE COSA FAI – AUTOMOTIVE	Frequenza	Percentuale	Frequenza	Percentuale	
Proseguito gli studi nel sistema scolastico	0	0,00%	10	19,23%	
Proseguito gli studi nella formazione professionale	49	70,00%	7	13,46%	
Trovato un'occupazione	19	27,14%	33	63,46%	
Non lavora non studia	1	1,43%	1	1,92%	
Servizio Civile	0	0,00%	0	0,00%	
Tirocinio extracurriculare	0	0,00%	0	0,00%	
Tirocinio inserimento lavorativo	1	1,43%	0	0,00%	
Altro	0	0,00%	1	1,92%	
Conseguimento patente di guida	0	0,00%	0	0,00%	
TOTALE	70	100,00%	52	100,00%	

LOMBARDIA (CNOS-FAP e EFP Sacra Famiglia)		
ATTUALMENTE COSA FAI - ENERGIA	Frequenza	Percentuale
Proseguito gli studi nel sistema scolastico	1	2,56%
Proseguito gli studi nella formazione professionale	11	28,21%
Trovato un'occupazione	25	64,10%
Non lavora non studia	1	2,56%
Servizio Civile	0	0,00%
Tirocinio extracurriculare	0	0,00%
Tirocinio inserimento lavorativo	1	2,56%
Altro	0	0,00%
Conseguimento patente di guida	0	0,00%
TOTALE	39	100,00%

LOMBARDIA (CNOS-FAP e EFP Sacra Famiglia)	3 anno		4 anno	
	ATTUALMENTE COSA FAI – ENERGIA	Frequenza	Percentuale	Frequenza
Proseguito gli studi nel sistema scolastico	0	0,00%	1	5,56%
Proseguito gli studi nella formazione professionale	10	47,62%	1	5,56%
Trovato un'occupazione	9	42,86%	16	88,89%
Non lavora non studia	1	4,76%	0	0,00%
Servizio Civile	0	0,00%	0	0,00%
Tirocinio extracurricolare	0	0,00%	0	0,00%
Tirocinio inserimento lavorativo	1	4,76%	0	0,00%
Altro	0	0,00%	0	0,00%
Conseguimento patente di guida	0	0,00%	0	0,00%
TOTALE	21	100,00%	18	100,00%

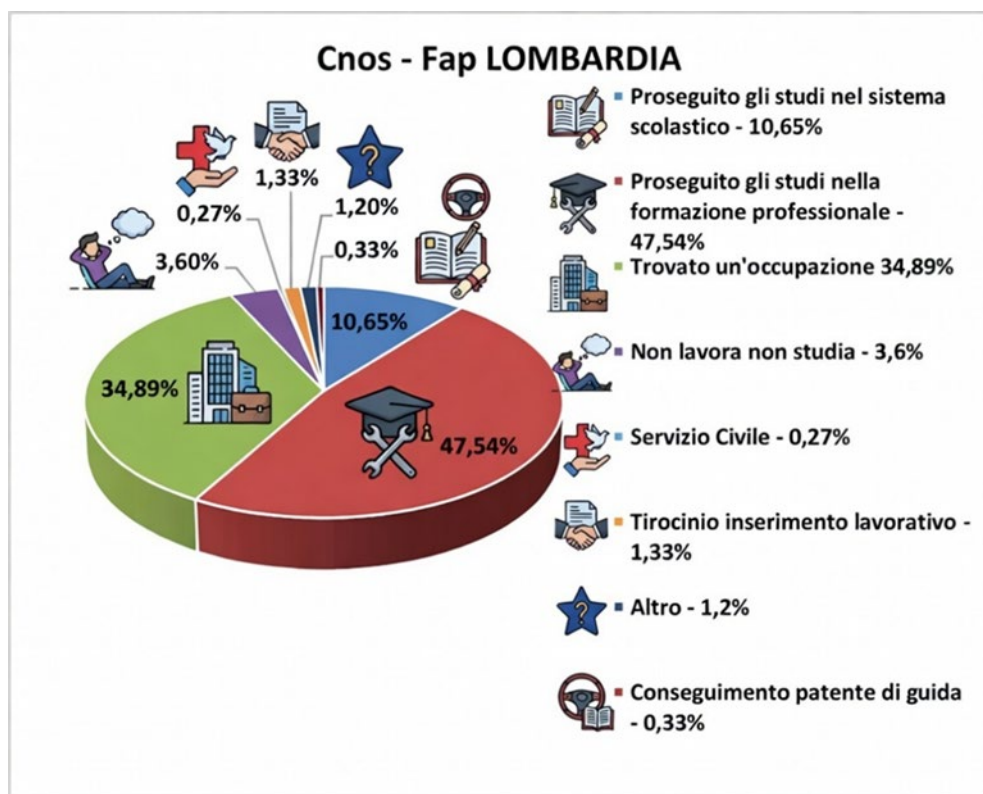
LOMBARDIA (CNOS-FAP e EFP Sacra Famiglia)			
ATTUALMENTE COSA FAI – GRAFICA	Frequenza	Percentuale	
Proseguito gli studi nel sistema scolastico	13	16,05%	
Proseguito gli studi nella formazione professionale	40	49,38%	
Trovato un'occupazione	19	23,46%	
Non lavora non studia	3	3,70%	
Servizio Civile	2	2,47%	
Tirocinio extracurricolare	0	0,00%	
Tirocinio inserimento lavorativo	1	1,23%	
Altro	3	3,70%	
Conseguimento patente di guida	0	0,00%	
TOTALE	81	100,00%	

LOMBARDIA (CNOS-FAP e EFP Sacra Famiglia)	3 anno		4 anno	
	ATTUALMENTE COSA FAI – GRAFICA	Frequenza	Percentuale	Frequenza
Proseguito gli studi nel sistema scolastico	0	0,00%	13	37,14%
Proseguito gli studi nella formazione professionale	36	78,26%	4	11,43%
Trovato un'occupazione	6	13,04%	13	37,14%
Non lavora non studia	3	6,52%	0	0,00%
Servizio Civile	0	0,00%	2	5,71%
Tirocinio extracurricolare	0	0,00%	0	0,00%
Tirocinio inserimento lavorativo	1	2,17%	0	0,00%
Altro	0	0,00%	3	8,57%
Conseguimento patente di guida	0	0,00%	0	0,00%
TOTALE	46	100,00%	35	100,00%

LOMBARDIA (CNOS-FAP e EFP Sacra Famiglia)		
ATTUALMENTE COSA FAI - RISTORAZIONE	Frequenza	Percentuale
Proseguito gli studi nel sistema scolastico	8	14,29%
Proseguito gli studi nella formazione professionale	28	50,00%
Trovato un'occupazione	9	16,07%
Non lavora non studia	6	10,71%
Servizio Civile	0	0,00%
Tirocinio extracurriculare	0	0,00%
Tirocinio inserimento lavorativo	2	3,57%
Altro	2	3,57%
Conseguimento patente di guida	1	1,79%
TOTALE	56	100,00%

LOMBARDIA (CNOS-FAP e EFP Sacra Famiglia)	3 anno		4 anno	
	Frequenza	Percentuale	Frequenza	Percentuale
Proseguito gli studi nel sistema scolastico	0	0,00%	8	44,44%
Proseguito gli studi nella formazione professionale	27	71,05%	1	5,56%
Trovato un'occupazione	4	10,53%	5	27,78%
Non lavora non studia	6	15,79%	0	0,00%
Servizio Civile	0	0,00%	0	0,00%
Tirocinio extracurriculare	0	0,00%	0	0,00%
Tirocinio inserimento lavorativo	0	0,00%	2	11,11%
Altro	0	0,00%	2	11,11%
Conseguimento patente di guida	1	2,63%	0	0,00%
TOTALE	38	100,00%	18	100,00%

CNOS-FAP LOMBARDIA		
ATTUALMENTE COSA FAI	Frequenza	Percentuale
Proseguito gli studi nel sistema scolastico	80	10,65%
Proseguito gli studi nella formazione professionale	357	47,54%
Trovato un'occupazione	262	34,89%
Non lavora non studia	27	3,60%
Servizio Civile	2	0,27%
Tirocinio extracurriculare	0	0,00%
Tirocinio inserimento lavorativo	10	1,33%
Altro	9	1,20%
Conseguimento patente di guida	4	0,53%
TOTALE	751	100,00%



CNOS-FAP LOMBARDIA	3 anno		4 anno	
	ATTUALMENTE COSA FAI	Frequenza	Percentuale	Frequenza
Proseguito gli studi nel sistema scolastico	5	1,14%	75	24,12%
Proseguito gli studi nella formazione professionale	309	70,23%	48	15,43%
Trovato un'occupazione	99	22,50%	163	52,41%
Non lavora non studia	18	4,09%	9	2,89%
Servizio Civile	0	0,00%	2	0,64%
Tirocinio extracurriculare	0	0,00%	0	0,00%
Tirocinio inserimento lavorativo	5	1,14%	5	1,61%
Altro	2	0,45%	7	2,25%
Conseguimento patente di guida	2	0,45%	2	0,64%
TOTALE	440	100,00%	311	100,00%

CNOS-FAP LOMBARDIA			
ATTUALMENTE COSA FAI - ALTRO	Frequenza	Percentuale	
Proseguito gli studi nel sistema scolastico	2	2,11%	
Proseguito gli studi nella formazione professionale	54	56,84%	
Trovato un'occupazione	32	33,68%	
Non lavora non studia	4	4,21%	
Servizio Civile	0	0,00%	
Tirocinio extracurriculare	0	0,00%	
Tirocinio inserimento lavorativo	2	2,11%	
Altro	0	0,00%	
Conseguimento patente di guida	1	1,05%	
TOTALE	95	100,00%	

CNOS-FAP LOMBARDIA	3 anno		4 anno	
	ATTUALMENTE COSA FAI - ALTRO	Frequenza	Percentuale	Frequenza
Proseguito gli studi nel sistema scolastico	1	1,67%	1	2,86%
Proseguito gli studi nella formazione professionale	42	70,00%	12	34,29%
Trovato un'occupazione	13	21,67%	19	54,29%
Non lavora non studia	2	3,33%	2	5,71%
Servizio Civile	0	0,00%	0	0,00%
Tirocinio extracurriculare	0	0,00%	0	0,00%
Tirocinio inserimento lavorativo	1	1,67%	1	2,86%
Altro	0	0,00%	0	0,00%
Conseguimento patente di guida	1	1,67%	0	0,00%
TOTALE	60	100,00%	35	100,00%

CNOS-FAP LOMBARDIA		
ATTUALMENTE COSA FAI - ELETTRICO	Frequenza	Percentuale
Proseguito gli studi nel sistema scolastico	28	15,14%
Proseguito gli studi nella formazione professionale	84	45,41%
Trovato un'occupazione	65	35,14%
Non lavora non studia	3	1,62%
Servizio Civile	0	0,00%
Tirocinio extracurriculare	0	0,00%
Tirocinio inserimento lavorativo	3	1,62%
Altro	2	1,08%
Conseguimento patente di guida	0	0,00%
TOTALE	185	100,00%

CNOS-FAP LOMBARDIA	3 anno		4 anno	
	Frequenza	Percentuale	Frequenza	Percentuale
Proseguito gli studi nel sistema scolastico	1	0,99%	27	32,14%
Proseguito gli studi nella formazione professionale	73	72,28%	11	13,10%
Trovato un'occupazione	24	23,76%	41	48,81%
Non lavora non studia	1	0,99%	2	2,38%
Servizio Civile	0	0,00%	0	0,00%
Tirocinio extracurriculare	0	0,00%	0	0,00%
Tirocinio inserimento lavorativo	1	0,99%	2	2,38%
Altro	1	0,99%	1	1,19%
Conseguimento patente di guida	0	0,00%	0	0,00%
TOTALE	101	100,00%	84	100,00%

CNOS-FAP LOMBARDIA		
ATTUALMENTE COSA FAI - MECCANICA INDUSTRIALE	Frequenza	Percentuale
Proseguito gli studi nel sistema scolastico	18	10,40%
Proseguito gli studi nella formazione professionale	84	48,55%
Trovato un'occupazione	60	34,68%
Non lavora non studia	8	4,62%
Servizio Civile	0	0,00%
Tirocinio extracurriculare	0	0,00%
Tirocinio inserimento lavorativo	0	0,00%
Altro	1	0,58%
Conseguimento patente di guida	2	1,16%
TOTALE	173	100,00%

CNOS-FAP LOMBARDIA	3 anno		4 anno	
ATTUALMENTE COSA FAI - MECCANICA INDUSTRIALE	Frequenza	Percentuale	Frequenza	Percentuale
Proseguito gli studi nel sistema scolastico	3	2,88%	15	21,74%
Proseguito gli studi nella formazione professionale	72	69,23%	12	17,39%
Trovato un'occupazione	24	23,08%	36	52,17%
Non lavora non studia	4	3,85%	4	5,80%
Servizio Civile	0	0,00%	0	0,00%
Tirocinio extracurriculare	0	0,00%	0	0,00%
Tirocinio inserimento lavorativo	0	0,00%	0	0,00%
Altro	1	0,96%	0	0,00%
Conseguimento patente di guida	0	0,00%	2	2,90%
TOTALE	104	100,00%	69	100,00%

CNOS-FAP LOMBARDIA			
ATTUALMENTE COSA FAI – AUTOMOTIVE	Frequenza	Percentuale	
Proseguito gli studi nel sistema scolastico	10	8,20%	
Proseguito gli studi nella formazione professionale	56	45,90%	
Trovato un'occupazione	52	42,62%	
Non lavora non studia	2	1,64%	
Servizio Civile	0	0,00%	
Tirocinio extracurriculare	0	0,00%	
Tirocinio inserimento lavorativo	1	0,82%	
Altro	1	0,82%	
Conseguimento patente di guida	0	0,00%	
TOTALE	122	100,00%	

CNOS-FAP LOMBARDIA	3 anno		4 anno	
ATTUALMENTE COSA FAI - AUTOMOTIVE	Frequenza	Percentuale	Frequenza	Percentuale
Proseguito gli studi nel sistema scolastico	0	0,00%	10	19,23%
Proseguito gli studi nella formazione professionale	49	70,00%	7	13,46%
Trovato un'occupazione	19	27,14%	33	63,46%
Non lavora non studia	1	1,43%	1	1,92%
Servizio Civile	0	0,00%	0	0,00%
Tirocinio extracurriculare	0	0,00%	0	0,00%
Tirocinio inserimento lavorativo	1	1,43%	0	0,00%
Altro	0	0,00%	1	1,92%
Conseguimento patente di guida	0	0,00%	0	0,00%
TOTALE	70	100,00%	52	100,00%

CNOS-FAP LOMBARDIA		
ATTUALMENTE COSA FAI - ENERGIA	Frequenza	Percentuale
Proseguito gli studi nel sistema scolastico	1	2,56%
Proseguito gli studi nella formazione professionale	11	28,21%
Trovato un'occupazione	25	64,10%
Non lavora non studia	1	2,56%
Servizio Civile	0	0,00%
Tirocinio extracurriculare	0	0,00%
Tirocinio inserimento lavorativo	1	2,56%
Altro	0	0,00%
Conseguimento patente di guida	0	0,00%
TOTALE	39	100,00%

CNOS-FAP LOMBARDIA	3 anno		4 anno	
	Frequenza	Percentuale	Frequenza	Percentuale
Proseguito gli studi nel sistema scolastico	0	0,00%	1	5,56%
Proseguito gli studi nella formazione professionale	10	47,62%	1	5,56%
Trovato un'occupazione	9	42,86%	16	88,89%
Non lavora non studia	1	4,76%	0	0,00%
Servizio Civile	0	0,00%	0	0,00%
Tirocinio extracurriculare	0	0,00%	0	0,00%
Tirocinio inserimento lavorativo	1	4,76%	0	0,00%
Altro	0	0,00%	0	0,00%
Conseguimento patente di guida	0	0,00%	0	0,00%
TOTALE	21	100,00%	18	100,00%

CNOS-FAP LOMBARDIA		
ATTUALMENTE COSA FAI - GRAFICA	Frequenza	Percentuale
Proseguito gli studi nel sistema scolastico	13	16,05%
Proseguito gli studi nella formazione professionale	40	49,38%
Trovato un'occupazione	19	23,46%
Non lavora non studia	3	3,70%
Servizio Civile	2	2,47%
Tirocinio extracurriculare	0	0,00%
Tirocinio inserimento lavorativo	1	1,23%
Altro	3	3,70%
Conseguimento patente di guida	0	0,00%
TOTALE	81	100,00%

CNOS-FAP LOMBARDIA	3 anno		4 anno	
ATTUALMENTE COSA FAI - GRAFICA	Frequenza	Percentuale	Frequenza	Percentuale
Proseguito gli studi nel sistema scolastico	0	0,00%	13	37,14%
Proseguito gli studi nella formazione professionale	36	78,26%	4	11,43%
Trovato un'occupazione	6	13,04%	13	37,14%
Non lavora non studia	3	6,52%	0	0,00%
Servizio Civile	0	0,00%	2	5,71%
Tirocinio extracurriculare	0	0,00%	0	0,00%
Tirocinio inserimento lavorativo	1	2,17%	0	0,00%
Altro	0	0,00%	3	8,57%
Conseguimento patente di guida	0	0,00%	0	0,00%
TOTALE	46	100,00%	35	100,00%

CNOS-FAP LOMBARDIA	Frequenza	Percentuale
ATTUALMENTE COSA FAI - RISTORAZIONE		
Proseguito gli studi nel sistema scolastico	8	14,29%
Proseguito gli studi nella formazione professionale	28	50,00%
Trovato un'occupazione	9	16,07%
Non lavora non studia	6	10,71%
Servizio Civile	0	0,00%
Tirocinio extracurriculare	0	0,00%
Tirocinio inserimento lavorativo	2	3,57%
Altro	2	3,57%
Conseguimento patente di guida	1	1,79%
TOTALE	56	100,00%

CNOS-FAP LOMBARDIA	3 anno		4 anno	
ATTUALMENTE COSA FAI - RISTORAZIONE	Frequenza	Percentuale	Frequenza	Percentuale
Proseguito gli studi nel sistema scolastico	0	0,00%	8	44,44%
Proseguito gli studi nella formazione professionale	27	71,05%	1	5,56%
Trovato un'occupazione	4	10,53%	5	27,78%
Non lavora non studia	6	15,79%	0	0,00%
Servizio Civile	0	0,00%	0	0,00%
Tirocinio extracurriculare	0	0,00%	0	0,00%
Tirocinio inserimento lavorativo	0	0,00%	2	11,11%
Altro	0	0,00%	2	11,11%
Conseguimento patente di guida	1	2,63%	0	0,00%
TOTALE	38	100,00%	18	100,00%

CFP ARESE

ARESE		
ATTUALMENTE COSA FAI	Frequenza	Percentuale
Proseguito gli studi nel sistema scolastico	29	11,84%
Proseguito gli studi nella formazione professionale	120	48,98%
Trovato un'occupazione	72	29,39%
Non lavora non studia	12	4,90%
Servizio Civile	0	0,00%
Tirocinio extracurriculare	0	0,00%
Tirocinio inserimento lavorativo	3	1,22%
Altro	7	2,86%
Conseguimento patente di guida	2	0,82%
TOTALE	245	100,00%

ARESE	3 anno		4 anno	
	Frequenza	Percentuale	Frequenza	Percentuale
Proseguito gli studi nel sistema scolastico	1	0,63%	28	32,94%
Proseguito gli studi nella formazione professionale	112	70,00%	8	9,41%
Trovato un'occupazione	31	19,38%	41	48,24%
Non lavora non studia	12	7,50%	0	0,00%
Servizio Civile	0	0,00%	0	0,00%
Tirocinio extracurriculare	0	0,00%	0	0,00%
Tirocinio inserimento lavorativo	1	0,63%	2	2,35%
Altro	1	0,63%	6	7,06%
Conseguimento patente di guida	2	1,25%	0	0,00%
TOTALE	160	100,00%	85	100,00%

ARESE		
ATTUALMENTE COSA FAI – ALTRO	Frequenza	Percentuale
Proseguito gli studi nel sistema scolastico	1	4,35%
Proseguito gli studi nella formazione professionale	10	43,48%
Trovato un'occupazione	9	39,13%
Non lavora non studia	2	8,70%
Servizio Civile	0	0,00%
Tirocinio extracurriculare	0	0,00%
Tirocinio inserimento lavorativo	0	0,00%
Altro	0	0,00%
Conseguimento patente di guida	1	4,35%
TOTALE	23	100,00%

ARESE	3 anno		4 anno	
ATTUALMENTE COSA FAI - ALTRO	Frequenza	Percentuale	Frequenza	Percentuale
Proseguito gli studi nel sistema scolastico	0	0,00%	1	16,67%
Proseguito gli studi nella formazione professionale	9	52,94%	1	16,67%
Trovato un'occupazione	5	29,41%	4	66,67%
Non lavora non studia	2	11,76%	0	0,00%
Servizio Civile	0	0,00%	0	0,00%
Tirocinio extracurriculare	0	0,00%	0	0,00%
Tirocinio inserimento lavorativo	0	0,00%	0	0,00%
Altro	0	0,00%	0	0,00%
Conseguimento patente di guida	1	5,88%	0	0,00%
TOTALE	17	100,00%	6	100,00%

ARESE	Frequenza	Percentuale
ATTUALMENTE COSA FAI - ELETTRICO		
Proseguito gli studi nel sistema scolastico	6	12,24%
Proseguito gli studi nella formazione professionale	21	42,86%
Trovato un'occupazione	21	42,86%
Non lavora non studia	0	0,00%
Servizio Civile	0	0,00%
Tirocinio extracurriculare	0	0,00%
Tirocinio inserimento lavorativo	0	0,00%
Altro	1	2,04%
Conseguimento patente di guida	0	0,00%
TOTALE	49	100,00%

ARESE	3 anno		4 anno	
ATTUALMENTE COSA FAI - ELETTRICO	Frequenza	Percentuale	Frequenza	Percentuale
Proseguito gli studi nel sistema scolastico	0	0,00%	6	26,09%
Proseguito gli studi nella formazione professionale	18	69,23%	3	13,04%
Trovato un'occupazione	8	30,77%	13	56,52%
Non lavora non studia	0	0,00%	0	0,00%
Servizio Civile	0	0,00%	0	0,00%
Tirocinio extracurriculare	0	0,00%	0	0,00%
Tirocinio inserimento lavorativo	0	0,00%	0	0,00%
Altro	0	0,00%	1	4,35%
Conseguimento patente di guida	0	0,00%	0	0,00%
TOTALE	26	100,00%	23	100,00%

ARESE		
ATTUALMENTE COSA FAI - MECCANICA INDUSTRIALE	Frequenza	Percentuale
Proseguito gli studi nel sistema scolastico	7	12,96%
Proseguito gli studi nella formazione professionale	27	50,00%
Trovato un'occupazione	18	33,33%
Non lavora non studia	1	1,85%
Servizio Civile	0	0,00%
Tirocinio extracurriculare	0	0,00%
Tirocinio inserimento lavorativo	0	0,00%
Altro	1	1,85%
Conseguimento patente di guida	0	0,00%
TOTALE	54	100,00%

ARESE	3 anno		4 anno	
	Frequenza	Percentuale	Frequenza	Percentuale
ATTUALMENTE COSA FAI - MECCANICA INDUSTRIALE				
Proseguito gli studi nel sistema scolastico	1	2,70%	6	35,29%
Proseguito gli studi nella formazione professionale	25	67,57%	2	11,76%
Trovato un'occupazione	9	24,32%	9	52,94%
Non lavora non studia	1	2,70%	0	0,00%
Servizio Civile	0	0,00%	0	0,00%
Tirocinio extracurriculare	0	0,00%	0	0,00%
Tirocinio inserimento lavorativo	0	0,00%	0	0,00%
Altro	1	2,70%	0	0,00%
Conseguimento patente di guida	0	0,00%	0	0,00%
TOTALE	37	100,00%	17	100,00%

ARESE		
ATTUALMENTE COSA FAI - AUTOMOTIVE	Frequenza	Percentuale
Proseguito gli studi nel sistema scolastico	4	13,33%
Proseguito gli studi nella formazione professionale	16	53,33%
Trovato un'occupazione	7	23,33%
Non lavora non studia	1	3,33%
Servizio Civile	0	0,00%
Tirocinio extracurriculare	0	0,00%
Tirocinio inserimento lavorativo	1	3,33%
Altro	1	3,33%
Conseguimento patente di guida	0	0,00%
TOTALE	30	100,00%

ARESE	3 anno		4 anno	
ATTUALMENTE COSA FAI - AUTOMOTIVE	Frequenza	Percentuale	Frequenza	Percentuale
Proseguito gli studi nel sistema scolastico	0	0,00%	4	44,44%
Proseguito gli studi nella formazione professionale	16	76,19%	0	0,00%
Trovato un'occupazione	3	14,29%	4	44,44%
Non lavora non studia	1	4,76%	0	0,00%
Servizio Civile	0	0,00%	0	0,00%
Tirocinio extracurriculare	0	0,00%	0	0,00%
Tirocinio inserimento lavorativo	1	4,76%	0	0,00%
Altro	0	0,00%	1	11,11%
Conseguimento patente di guida	0	0,00%	0	0,00%
TOTALE	21	100,00%	9	100,00%

ARESE	Frequenza	Percentuale
ATTUALMENTE COSA FAI - GRAFICA		
Proseguito gli studi nel sistema scolastico	3	9,09%
Proseguito gli studi nella formazione professionale	18	54,55%
Trovato un'occupazione	8	24,24%
Non lavora non studia	2	6,06%
Servizio Civile	0	0,00%
Tirocinio extracurriculare	0	0,00%
Tirocinio inserimento lavorativo	0	0,00%
Altro	2	6,06%
Conseguimento patente di guida	33	100,00%
TOTALE	66	200,00%

ARESE	3 anno		4 anno	
ATTUALMENTE COSA FAI - GRAFICA	Frequenza	Percentuale	Frequenza	Percentuale
Proseguito gli studi nel sistema scolastico	0	0,00%	3	25,00%
Proseguito gli studi nella formazione professionale	17	80,95%	1	8,33%
Trovato un'occupazione	2	9,52%	6	50,00%
Non lavora non studia	2	9,52%	0	0,00%
Servizio Civile	0	0,00%	0	0,00%
Tirocinio extracurriculare	0	0,00%	0	0,00%
Tirocinio inserimento lavorativo	0	0,00%	0	0,00%
Altro	0	0,00%	2	16,67%
Conseguimento patente di guida	0	0,00%	0	0,00%
TOTALE	21	100,00%	12	100,00%

ARESE		
ATTUALMENTE COSA FAI - RISTORAZIONE	Frequenza	Percentuale
Proseguito gli studi nel sistema scolastico	8	14,29%
Proseguito gli studi nella formazione professionale	28	50,00%
Trovato un'occupazione	9	16,07%
Non lavora non studia	6	10,71%
Servizio Civile	0	0,00%
Tirocinio extracurriculare	0	0,00%
Tirocinio inserimento lavorativo	2	3,57%
Altro	2	3,57%
Conseguimento patente di guida	1	1,79%
TOTALE	56	100,00%

ARESE	3 anno		4 anno	
	Frequenza	Percentuale	Frequenza	Percentuale
Proseguito gli studi nel sistema scolastico	0	0,00%	8	44,44%
Proseguito gli studi nella formazione professionale	27	71,05%	1	5,56%
Trovato un'occupazione	4	10,53%	5	27,78%
Non lavora non studia	6	15,79%	0	0,00%
Servizio Civile	0	0,00%	0	0,00%
Tirocinio extracurriculare	0	0,00%	0	0,00%
Tirocinio inserimento lavorativo	0	0,00%	2	11,11%
Altro	0	0,00%	2	11,11%
Conseguimento patente di guida	1	2,63%	0	0,00%
TOTALE	38	100,00%	18	100,00%

CFP BRESCIA

BRESCIA		
ATTUALMENTE COSA FAI	Frequenza	Percentuale
Proseguito gli studi nel sistema scolastico	10	10,31%
Proseguito gli studi nella formazione professionale	42	43,30%
Trovato un'occupazione	41	42,27%
Non lavora non studia	3	3,09%
Servizio Civile	0	0,00%
Tirocinio extracurriculare	0	0,00%
Tirocinio inserimento lavorativo	1	1,03%
Altro	0	0,00%
Conseguimento patente di guida	0	0,00%
TOTALE	97	100,00%

BRESCIA	3 anno		4 anno	
	Frequenza	Percentuale	Frequenza	Percentuale
Proseguito gli studi nel sistema scolastico	0	0,00%	10	21,74%
Proseguito gli studi nella formazione professionale	37	72,55%	5	10,87%
Trovato un'occupazione	14	27,45%	27	58,70%
Non lavora non studia	0	0,00%	3	6,52%
Servizio Civile	0	0,00%	0	0,00%
Tirocinio extracurriculare	0	0,00%	0	0,00%
Tirocinio inserimento lavorativo	0	0,00%	1	2,17%
Altro	0	0,00%	0	0,00%
Conseguimento patente di guida	0	0,00%	0	0,00%
TOTALE	51	100,00%	46	100,00%

BRESCIA		
ATTUALMENTE COSA FAI - AUTOMOTIVE	Frequenza	Percentuale
Proseguito gli studi nel sistema scolastico	3	6,25%
Proseguito gli studi nella formazione professionale	18	37,50%
Trovato un'occupazione	26	54,17%
Non lavora non studia	1	2,08%
Servizio Civile	0	0,00%
Tirocinio extracurriculare	0	0,00%
Tirocinio inserimento lavorativo	0	0,00%
Altro	0	0,00%
Conseguimento patente di guida	0	0,00%
TOTALE	48	100,00%

BRESCIA	3 anno		4 anno	
ATTUALMENTE COSA FAI - AUTOMOTIVE	Frequenza	Percentuale	Frequenza	Percentuale
Proseguito gli studi nel sistema scolastico	0	0,00%	3	12,50%
Proseguito gli studi nella formazione professionale	16	66,67%	2	8,33%
Trovato un'occupazione	8	33,33%	18	75,00%
Non lavora non studia	0	0,00%	1	4,17%
Servizio Civile	0	0,00%	0	0,00%
Tirocinio extracurriculare	0	0,00%	0	0,00%
Tirocinio inserimento lavorativo	0	0,00%	0	0,00%
Altro	0	0,00%	0	0,00%
Conseguimento patente di guida	0	0,00%	0	0,00%
TOTALE	24	100,00%	24	100,00%

BRESCIA	Frequenza	Percentuale
ATTUALMENTE COSA FAI - ELETTRICO		
Proseguito gli studi nel sistema scolastico	7	14,29%
Proseguito gli studi nella formazione professionale	24	48,98%
Trovato un'occupazione	15	30,61%
Non lavora non studia	2	4,08%
Servizio Civile	0	0,00%
Tirocinio extracurriculare	0	0,00%
Tirocinio inserimento lavorativo	1	2,04%
Altro	0	0,00%
Conseguimento patente di guida	0	0,00%
TOTALE	49	100,00%

BRESCIA	3 anno		4 anno	
ATTUALMENTE COSA FAI - ELETTRICO	Frequenza	Percentuale	Frequenza	Percentuale
Proseguito gli studi nel sistema scolastico	0	0,00%	7	31,82%
Proseguito gli studi nella formazione professionale	21	77,78%	3	13,64%
Trovato un'occupazione	6	22,22%	9	40,91%
Non lavora non studia	0	0,00%	2	9,09%
Servizio Civile	0	0,00%	0	0,00%
Tirocinio extracurriculare	0	0,00%	0	0,00%
Tirocinio inserimento lavorativo	0	0,00%	1	4,55%
Altro	0	0,00%	0	0,00%
Conseguimento patente di guida	0	0,00%	0	0,00%
TOTALE	27	100,00%	22	100,00%

CFP MILANO

MILANO		
ATTUALMENTE COSA FAI	Frequenza	Percentuale
Proseguito gli studi nel sistema scolastico	31	21,83%
Proseguito gli studi nella formazione professionale	59	41,55%
Trovato un'occupazione	40	28,17%
Non lavora non studia	6	4,23%
Servizio Civile	2	1,41%
Tirocinio extracurricolare	0	0,00%
Tirocinio inserimento lavorativo	1	0,70%
Altro	2	1,41%
Conseguimento patente di guida	1	0,70%
TOTALE	142	100,00%

MILANO	3 anno		4 anno	
	Frequenza	Percentuale	Frequenza	Percentuale
Proseguito gli studi nel sistema scolastico	0	0,00%	31	45,59%
Proseguito gli studi nella formazione professionale	53	71,62%	6	8,82%
Trovato un'occupazione	16	21,62%	24	35,29%
Non lavora non studia	3	4,05%	3	4,41%
Servizio Civile	0	0,00%	2	2,94%
Tirocinio extracurricolare	0	0,00%	0	0,00%
Tirocinio inserimento lavorativo	1	1,35%	0	0,00%
Altro	1	1,35%	1	1,47%
Conseguimento patente di guida	0	0,00%	1	1,47%
TOTALE	74	100,00%	68	100,00%

MILANO		
ATTUALMENTE COSA FAI – GRAFICA	Frequenza	Percentuale
Proseguito gli studi nel sistema scolastico	10	20,83%
Proseguito gli studi nella formazione professionale	22	45,83%
Trovato un'occupazione	11	22,92%
Non lavora non studia	1	2,08%
Servizio Civile	2	4,17%
Tirocinio extracurricolare	0	0,00%
Tirocinio inserimento lavorativo	1	2,08%
Altro	1	2,08%
Conseguimento patente di guida	0	0,00%
TOTALE	48	100,00%

MILANO	3 anno		4 anno	
ATTUALMENTE COSA FAI - GRAFICA	Frequenza	Percentuale	Frequenza	Percentuale
Proseguito gli studi nel sistema scolastico	0	0,00%	10	43,48%
Proseguito gli studi nella formazione professionale	19	76,00%	3	13,04%
Trovato un'occupazione	4	16,00%	7	30,43%
Non lavora non studia	1	4,00%	0	0,00%
Servizio Civile	0	0,00%	2	8,70%
Tirocinio extracurriculare	0	0,00%	0	0,00%
Tirocinio inserimento lavorativo	1	4,00%	0	0,00%
Altro	0	0,00%	1	4,35%
Conseguimento patente di guida	0	0,00%	0	0,00%
TOTALE	25	100,00%	23	100,00%

MILANO	Frequenza	Percentuale
ATTUALMENTE COSA FAI - ELETTRICO		
Proseguito gli studi nel sistema scolastico	13	26,00%
Proseguito gli studi nella formazione professionale	22	44,00%
Trovato un'occupazione	14	28,00%
Non lavora non studia	0	0,00%
Servizio Civile	0	0,00%
Tirocinio extracurriculare	0	0,00%
Tirocinio inserimento lavorativo	0	0,00%
Altro	1	2,00%
Conseguimento patente di guida	0	0,00%
TOTALE	50	100,00%

MILANO	3 anno		4 anno	
ATTUALMENTE COSA FAI - ELETTRICO	Frequenza	Percentuale	Frequenza	Percentuale
Proseguito gli studi nel sistema scolastico	0	0,00%	13	54,17%
Proseguito gli studi nella formazione professionale	20	76,92%	2	8,33%
Trovato un'occupazione	5	19,23%	9	37,50%
Non lavora non studia	0	0,00%	0	0,00%
Servizio Civile	0	0,00%	0	0,00%
Tirocinio extracurriculare	0	0,00%	0	0,00%
Tirocinio inserimento lavorativo	0	0,00%	0	0,00%
Altro	1	3,85%	0	0,00%
Conseguimento patente di guida	0	0,00%	0	0,00%
TOTALE	26	100,00%	24	100,00%

MILANO		
ATTUALMENTE COSA FAI - MECCANICA INDUSTRIALE	Frequenza	Percentuale
Proseguito gli studi nel sistema scolastico	8	18,18%
Proseguito gli studi nella formazione professionale	15	34,09%
Trovato un'occupazione	15	34,09%
Non lavora non studia	5	11,36%
Servizio Civile	0	0,00%
Tirocinio extracurriculare	0	0,00%
Tirocinio inserimento lavorativo	0	0,00%
Altro	0	0,00%
Conseguimento patente di guida	1	2,27%
TOTALE	44	100,00%

MILANO	3 anno		4 anno	
	Frequenza	Percentuale	Frequenza	Percentuale
Proseguito gli studi nel sistema scolastico	0	0,00%	8	38,10%
Proseguito gli studi nella formazione professionale	14	60,87%	1	4,76%
Trovato un'occupazione	7	30,43%	8	38,10%
Non lavora non studia	2	8,70%	3	14,29%
Servizio Civile	0	0,00%	0	0,00%
Tirocinio extracurriculare	0	0,00%	0	0,00%
Tirocinio inserimento lavorativo	0	0,00%	0	0,00%
Altro	0	0,00%	0	0,00%
Conseguimento patente di guida	0	0,00%	1	4,76%
TOTALE	23	100,00%	21	100,00%

CFP SESTO SAN GIOVANNI

SESTO SAN GIOVANNI		
ATTUALMENTE COSA FAI	Frequenza	Percentuale
Proseguito gli studi nel sistema scolastico	9	4,62%
Proseguito gli studi nella formazione professionale	92	47,18%
Trovato un'occupazione	86	44,10%
Non lavora non studia	4	2,05%
Servizio Civile	0	0,00%
Tirocinio extracurricolare	0	0,00%
Tirocinio inserimento lavorativo	3	1,54%
Altro	0	0,00%
Conseguimento patente di guida	1	0,51%
TOTALE	195	100,00%

SESTO SAN GIOVANNI	3 anno		4 anno	
	Frequenza	Percentuale	Frequenza	Percentuale
Proseguito gli studi nel sistema scolastico	3	2,68%	6	7,23%
Proseguito gli studi nella formazione professionale	74	66,07%	18	21,69%
Trovato un'occupazione	30	26,79%	56	67,47%
Non lavora non studia	3	2,68%	1	1,20%
Servizio Civile	0	0,00%	0	0,00%
Tirocinio extracurricolare	0	0,00%	0	0,00%
Tirocinio inserimento lavorativo	2	1,79%	1	1,20%
Altro	0	0,00%	0	0,00%
Conseguimento patente di guida	0	0,00%	1	1,20%
TOTALE	112	100,00%	83	100,00%

SESTO SAN GIOVANNI		
ATTUALMENTE COSA FAI - MECCANICA INDUSTRIALE	Frequenza	Percentuale
Proseguito gli studi nel sistema scolastico	3	4,00%
Proseguito gli studi nella formazione professionale	42	56,00%
Trovato un'occupazione	27	36,00%
Non lavora non studia	2	2,67%
Servizio Civile	0	0,00%
Tirocinio extracurricolare	0	0,00%
Tirocinio inserimento lavorativo	0	0,00%
Altro	0	0,00%
Conseguimento patente di guida	1	1,33%
TOTALE	75	100,00%

SESTO SAN GIOVANNI	3 anno		4 anno	
ATTUALMENTE COSA FAI - MECCANICA INDUSTRIALE	Frequenza	Percentuale	Frequenza	Percentuale
Proseguito gli studi nel sistema scolastico	2	4,55%	1	3,23%
Proseguito gli studi nella formazione professionale	33	75,00%	9	29,03%
Trovato un'occupazione	8	18,18%	19	61,29%
Non lavora non studia	1	2,27%	1	3,23%
Servizio Civile	0	0,00%	0	0,00%
Tirocinio extracurriculare	0	0,00%	0	0,00%
Tirocinio inserimento lavorativo	0	0,00%	0	0,00%
Altro	0	0,00%	0	0,00%
Conseguimento patente di guida	0	0,00%	1	3,23%
TOTALE	44	100,00%	31	100,00%

SESTO SAN GIOVANNI			
ATTUALMENTE COSA FAI - ENERGIA	Frequenza	Percentuale	
Proseguito gli studi nel sistema scolastico	1	2,56%	
Proseguito gli studi nella formazione professionale	11	28,21%	
Trovato un'occupazione	25	64,10%	
Non lavora non studia	1	2,56%	
Servizio Civile	0	0,00%	
Tirocinio extracurriculare	0	0,00%	
Tirocinio inserimento lavorativo	1	2,56%	
Altro	0	0,00%	
Conseguimento patente di guida	0	0,00%	
TOTALE	39	100,00%	

SESTO SAN GIOVANNI	3 anno		4 anno	
ATTUALMENTE COSA FAI - ENERGIA	Frequenza	Percentuale	Frequenza	Percentuale
Proseguito gli studi nel sistema scolastico	0	0,00%	1	5,56%
Proseguito gli studi nella formazione professionale	10	47,62%	1	5,56%
Trovato un'occupazione	9	42,86%	16	88,89%
Non lavora non studia	1	4,76%	0	0,00%
Servizio Civile	0	0,00%	0	0,00%
Tirocinio extracurriculare	0	0,00%	0	0,00%
Tirocinio inserimento lavorativo	1	4,76%	0	0,00%
Altro	0	0,00%	0	0,00%
Conseguimento patente di guida	0	0,00%	0	0,00%
TOTALE	21	100,00%	18	100,00%

SESTO SAN GIOVANNI		
ATTUALMENTE COSA FAI - AUTOMOTIVE	Frequenza	Percentuale
Proseguito gli studi nel sistema scolastico	3	6,82%
Proseguito gli studi nella formazione professionale	22	50,00%
Trovato un'occupazione	19	43,18%
Non lavora non studia	0	0,00%
Servizio Civile	0	0,00%
Tirocinio extracurriculare	0	0,00%
Tirocinio inserimento lavorativo	0	0,00%
Altro	0	0,00%
Conseguimento patente di guida	0	0,00%
TOTALE	44	100,00%

SESTO SAN GIOVANNI	3 anno		4 anno	
	Frequenza	Percentuale	Frequenza	Percentuale
Proseguito gli studi nel sistema scolastico	0	0,00%	3	15,79%
Proseguito gli studi nella formazione professionale	17	68,00%	5	26,32%
Trovato un'occupazione	8	32,00%	11	57,89%
Non lavora non studia	0	0,00%	0	0,00%
Servizio Civile	0	0,00%	0	0,00%
Tirocinio extracurriculare	0	0,00%	0	0,00%
Tirocinio inserimento lavorativo	0	0,00%	0	0,00%
Altro	0	0,00%	0	0,00%
Conseguimento patente di guida	0	0,00%	0	0,00%
TOTALE	25	100,00%	19	100,00%

SESTO SAN GIOVANNI		
ATTUALMENTE COSA FAI - ELETTRICO	Frequenza	Percentuale
Proseguito gli studi nel sistema scolastico	2	5,41%
Proseguito gli studi nella formazione professionale	17	45,95%
Trovato un'occupazione	15	40,54%
Non lavora non studia	1	2,70%
Servizio Civile	0	0,00%
Tirocinio extracurriculare	0	0,00%
Tirocinio inserimento lavorativo	2	5,41%
Altro	0	0,00%
Conseguimento patente di guida	0	0,00%
TOTALE	37	100,00%

SESTO SAN GIOVANNI	3 anno		4 anno	
ATTUALMENTE COSA FAI - ELETTRICO	Frequenza	Percentuale	Frequenza	Percentuale
Proseguito gli studi nel sistema scolastico	1	4,55%	1	6,67%
Proseguito gli studi nella formazione professionale	14	63,64%	3	20,00%
Trovato un'occupazione	5	22,73%	10	66,67%
Non lavora non studia	1	4,55%	0	0,00%
Servizio Civile	0	0,00%	0	0,00%
Tirocinio extracurricolare	0	0,00%	0	0,00%
Tirocinio inserimento lavorativo	1	4,55%	1	6,67%
Altro	0	0,00%	0	0,00%
Conseguimento patente di guida	0	0,00%	0	0,00%
TOTALE	22	100,00%	15	100,00%

CFP TREVIGLIO

TREVIGLIO		
ATTUALMENTE COSA FAI	Frequenza	Percentuale
Proseguito gli studi nel sistema scolastico	1	1,39%
Proseguito gli studi nella formazione professionale	44	61,11%
Trovato un'occupazione	23	31,94%
Non lavora non studia	2	2,78%
Servizio Civile	0	0,00%
Tirocinio extracurricolare	0	0,00%
Tirocinio inserimento lavorativo	2	2,78%
Altro	0	0,00%
Conseguimento patente di guida	0	0,00%
TOTALE	72	100,00%

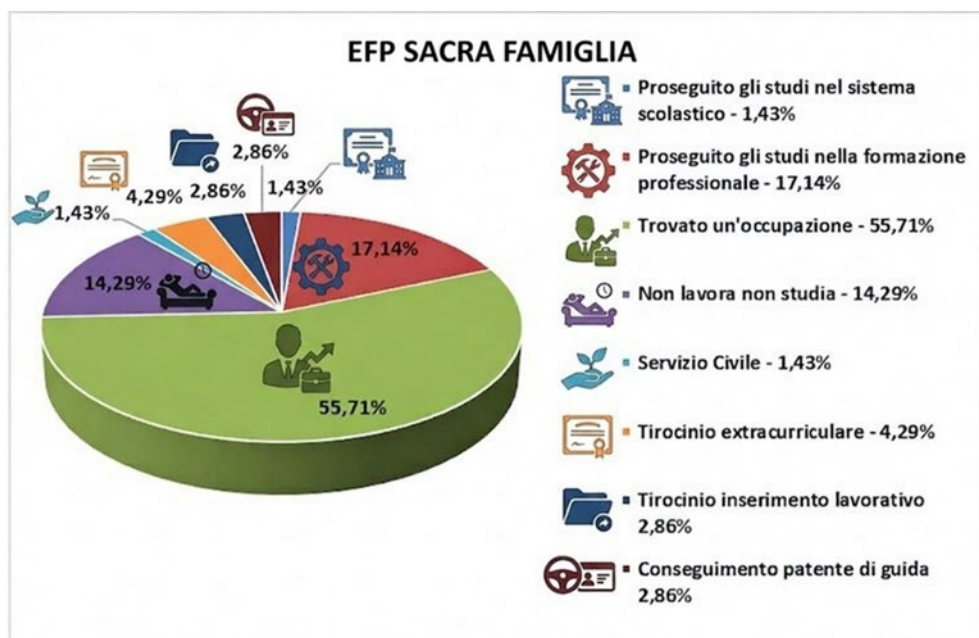
TREVIGLIO	3 anno		4 anno	
	Frequenza	Percentuale	Frequenza	Percentuale
Proseguito gli studi nel sistema scolastico	1	2,33%	0	0,00%
Proseguito gli studi nella formazione professionale	33	76,74%	11	37,93%
Trovato un'occupazione	8	18,60%	15	51,72%
Non lavora non studia	0	0,00%	2	6,90%
Servizio Civile	0	0,00%	0	0,00%
Tirocinio extracurricolare	0	0,00%	0	0,00%
Tirocinio inserimento lavorativo	1	2,33%	1	3,45%
Altro	0	0,00%	0	0,00%
Conseguimento patente di guida	0	0,00%	0	0,00%
TOTALE	43	100,00%	29	100,00%

TREVIGLIO		
ATTUALMENTE COSA FAI - ALTRO	Frequenza	Percentuale
Proseguito gli studi nel sistema scolastico	1	1,39%
Proseguito gli studi nella formazione professionale	44	61,11%
Trovato un'occupazione	23	31,94%
Non lavora non studia	2	2,78%
Servizio Civile	0	0,00%
Tirocinio extracurricolare	0	0,00%
Tirocinio inserimento lavorativo	2	2,78%
Altro	0	0,00%
Conseguimento patente di guida	0	0,00%
TOTALE	72	100,00%

TREVIGLIO	3 anno		4 anno	
ATTUALMENTE COSA FAI - ALTRO	Frequenza	Percentuale	Frequenza	Percentuale
Proseguito gli studi nel sistema scolastico	1	2,33%	0	0,00%
Proseguito gli studi nella formazione professionale	33	76,74%	11	37,93%
Trovato un'occupazione	8	18,60%	15	51,72%
Non lavora non studia	0	0,00%	2	6,90%
Servizio Civile	0	0,00%	0	0,00%
Tirocinio extracurricolare	0	0,00%	0	0,00%
Tirocinio inserimento lavorativo	1	2,33%	1	3,45%
Altro	0	0,00%	0	0,00%
Conseguimento patente di guida	0	0,00%	0	0,00%
TOTALE	43	100,00%	29	100,00%

EFP SACRA FAMIGLIA

EFP SACRA FAMIGLIA		
ATTUALMENTE COSA FAI	Frequenza	Percentuale
Proseguito gli studi nel sistema scolastico	1	1,43%
Proseguito gli studi nella formazione professionale	12	17,14%
Trovato un'occupazione	39	55,71%
Non lavora non studia	10	14,29%
Servizio Civile	1	1,43%
Tirocinio extracurricolare	3	4,29%
Tirocinio inserimento lavorativo	2	2,86%
Altro	0	0,00%
Conseguimento patente di guida	2	2,86%
TOTALE	70	100,00%



EFP SACRA FAMIGLIA	3 anno		4 anno	
	ATTUALMENTE COSA FAI	Frequenza	Percentuale	Frequenza
Proseguito gli studi nel sistema scolastico	0	0,00%	1	3,33%
Proseguito gli studi nella formazione professionale	9	22,50%	3	10,00%
Trovato un'occupazione	17	42,50%	22	73,33%
Non lavora non studia	8	20,00%	2	6,67%
Servizio Civile	1	2,50%	0	0,00%
Tirocinio extracurriculare	1	2,50%	2	6,67%
Tirocinio inserimento lavorativo	2	5,00%	0	0,00%
Altro	0	0,00%	0	0,00%
Conseguimento patente di guida	2	5,00%	0	0,00%
TOTALE	40	100,00%	30	100,00%

EFP SACRA FAMIGLIA			
ATTUALMENTE COSA FAI - ALTRO	Frequenza	Percentuale	
Proseguito gli studi nel sistema scolastico	1	1,43%	
Proseguito gli studi nella formazione professionale	12	17,14%	
Trovato un'occupazione	39	55,71%	
Non lavora non studia	10	14,29%	
Servizio Civile	1	1,43%	
Tirocinio extracurriculare	3	4,29%	
Tirocinio inserimento lavorativo	2	2,86%	
Altro	0	0,00%	
Conseguimento patente di guida	2	2,86%	
TOTALE	70	100,00%	

EFP SACRA FAMIGLIA	3 anno		4 anno	
	ATTUALMENTE COSA FAI - ALTRO	Frequenza	Percentuale	Frequenza
Proseguito gli studi nel sistema scolastico	0	0,00%	1	3,33%
Proseguito gli studi nella formazione professionale	9	22,50%	3	10,00%
Trovato un'occupazione	17	42,50%	22	73,33%
Non lavora non studia	8	20,00%	2	6,67%
Servizio Civile	1	2,50%	0	0,00%
Tirocinio extracurriculare	1	2,50%	2	6,67%
Tirocinio inserimento lavorativo	2	5,00%	0	0,00%
Altro	0	0,00%	0	0,00%
Conseguimento patente di guida	2	5,00%	0	0,00%
TOTALE	40	100,00%	30	100,00%