

The logo for ISFOL, featuring a stylized white wave or ribbon shape on a light blue background, with the text "ISFOL" in blue serif font below it.

ISFOL

*Struttura Sistemi  
e Servizi Formativi*

# **Rapporto sul sistema leFP**

*Emmanuele Crispolti*

*Roma, 23 settembre 2015*

# **Il Gruppo di ricerca**

**Valeria Scalmato**

**Giacomo Zagardo**

**Luisa Daniele**

**Roberta Bassani**

**Emma Robbio**

**Christian Poggi**

**Francesca Penner**

**Andrea Carlini**

**Mario Cusmai**

**Fabrizio Giovannini**

**Marco Patriarca**

**Emanuela Silvi**

**Claudia Spigola**

**Silvia Stroppa**

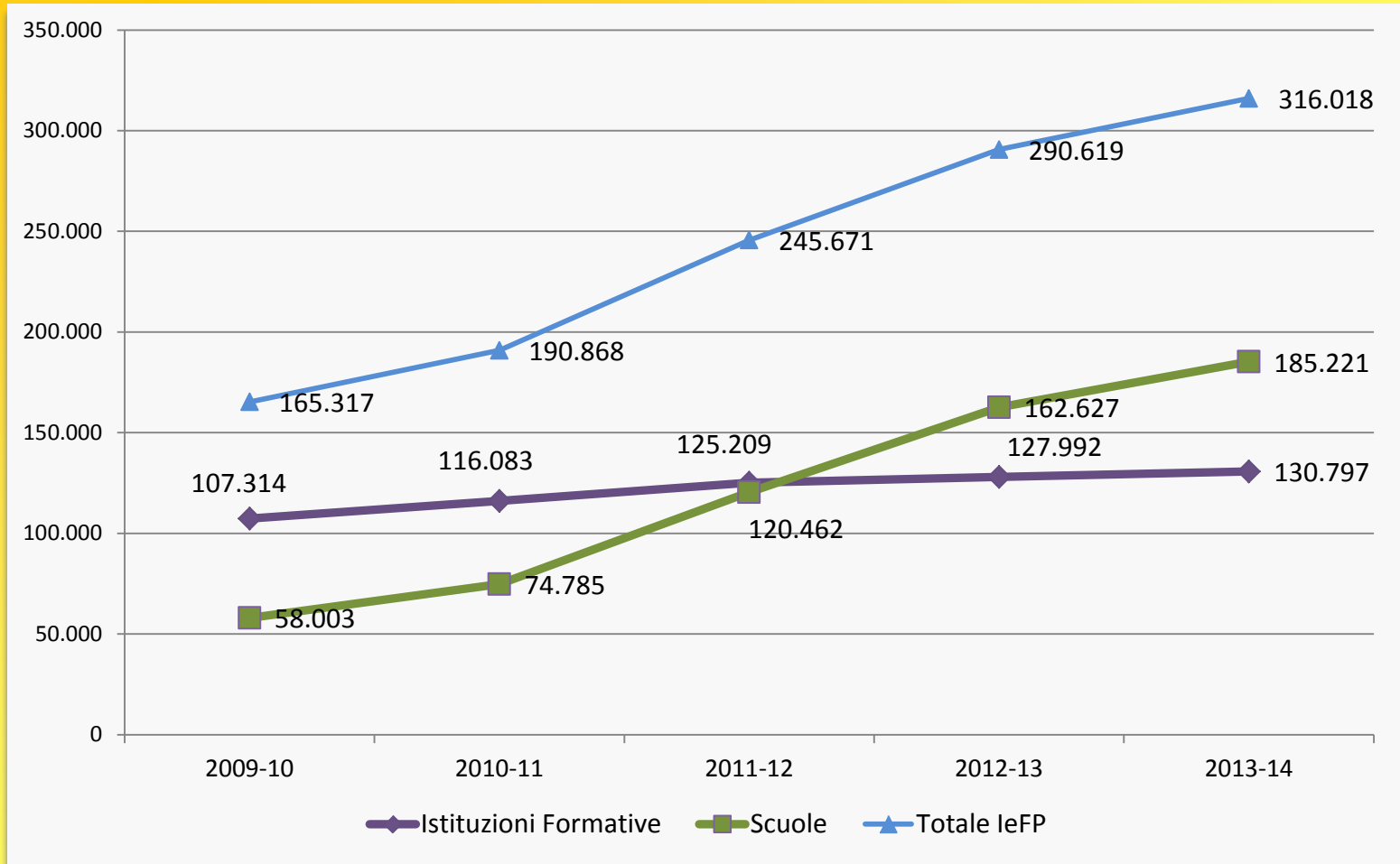


## Le indagini Isfol più recenti

- **Disinformazione di sistema: prima indagine ISFOL sulla conoscenza del sistema educativo.** ISFOL, 2015 (ISFOL Research Paper, 21) Scalmato V.
- **Istruzione e formazione professionale: una chance vocazionale: a.f. 2013-2014 - Rapporto di monitoraggio delle azioni formative realizzate nell'ambito del diritto-dovere.** ISFOL, 2015
- **Occupati dalla formazione. Seconda indagine nazionale sugli esiti occupazionali dei qualificati nei percorsi di IeFP.** ISFOL, 2014 (ISFOL Research Paper, 18) Marsilli E., Scalmato V. (a cura di)
- **Gli allievi di origine straniera nella IeFP: percorsi, inclusione e occupabilità.** ISFOL, 2015 (ISFOL Research Paper, 24) Daniele L.
- **I costi della IeFP: un'analisi comparata tra istituzioni formative regionali e istituzioni scolastiche statali.** ISFOL, 2015 (ISFOL Research Paper, 23) Salerno Giulio M., Zagardo G.

# La partecipazione

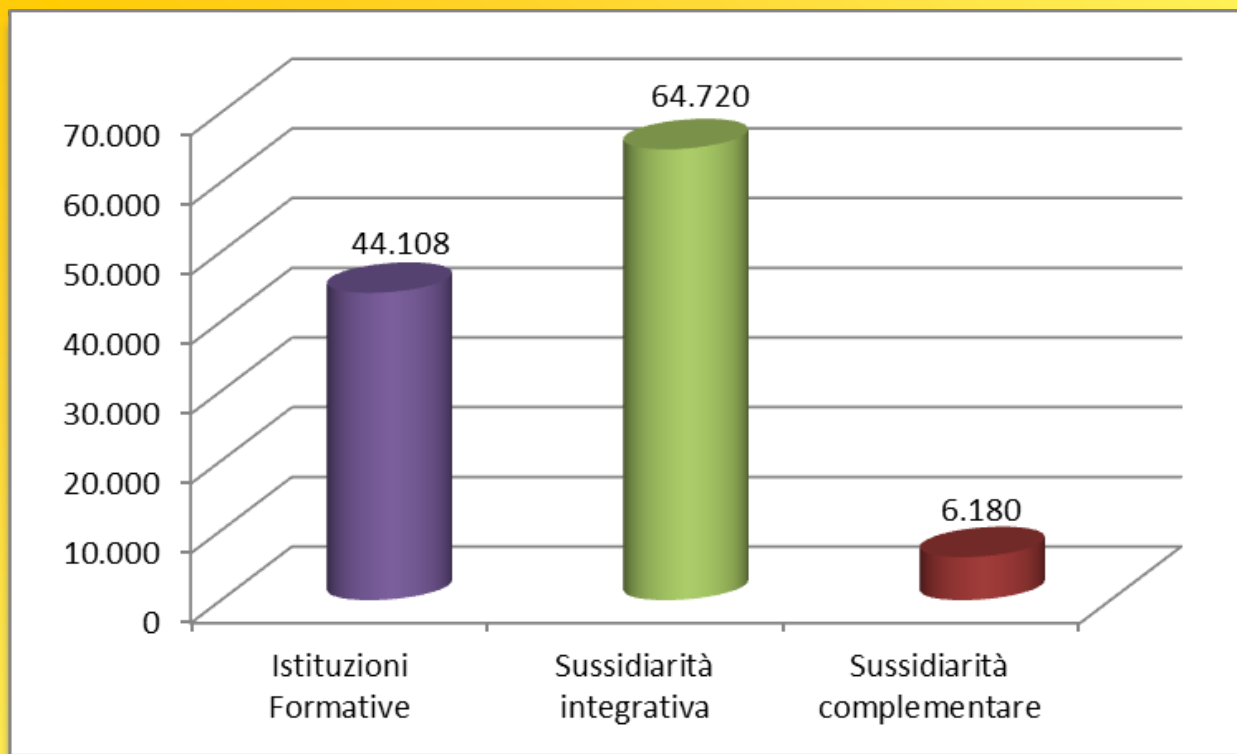
## Evoluzione della partecipazione alla leFP (I-III anno) per tipologia (v.a.)



Fonte: Isfol su dati regionali e provinciali, rilevazione MLPS MIUR

## La partecipazione

Iscritti al I anno per tipologia – a.f. 2013-14 (v.a.)

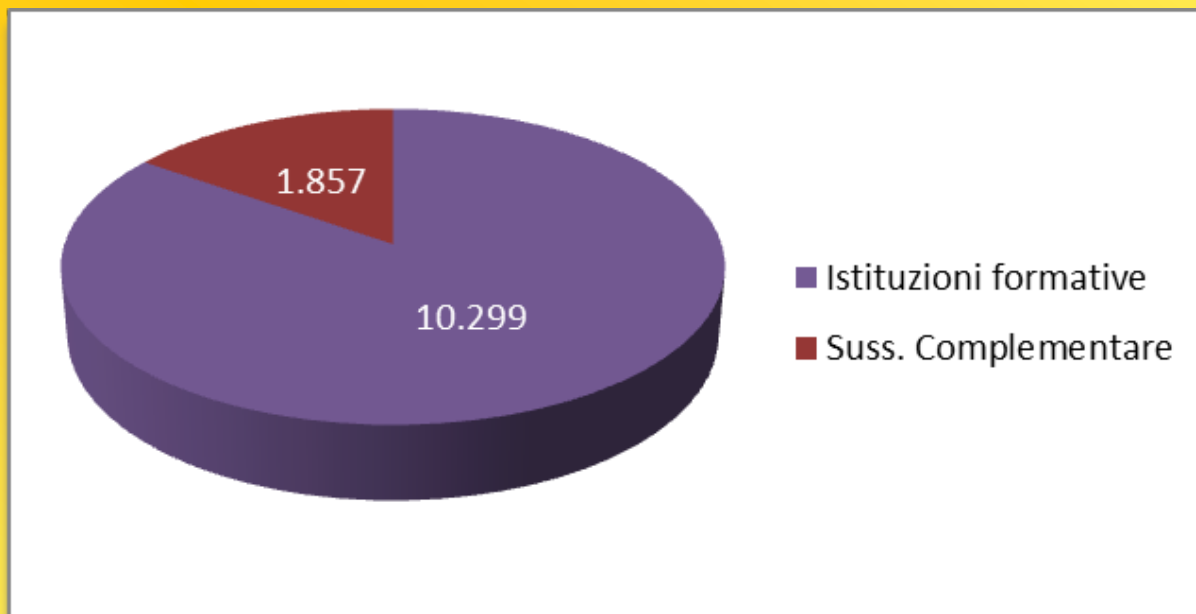


Fonte: Isfol su dati regionali e provinciali, rilevazione MLPS MIUR

Il 56,3% degli iscritti del primo anno si trova in percorsi in sussidiarietà integrativa, il 38,3% presso le Istituzioni Formative ed il restante 5,4% in sussidiarietà complementare.

## La partecipazione

### Iscritti IV anno per tipologia (v.a.)

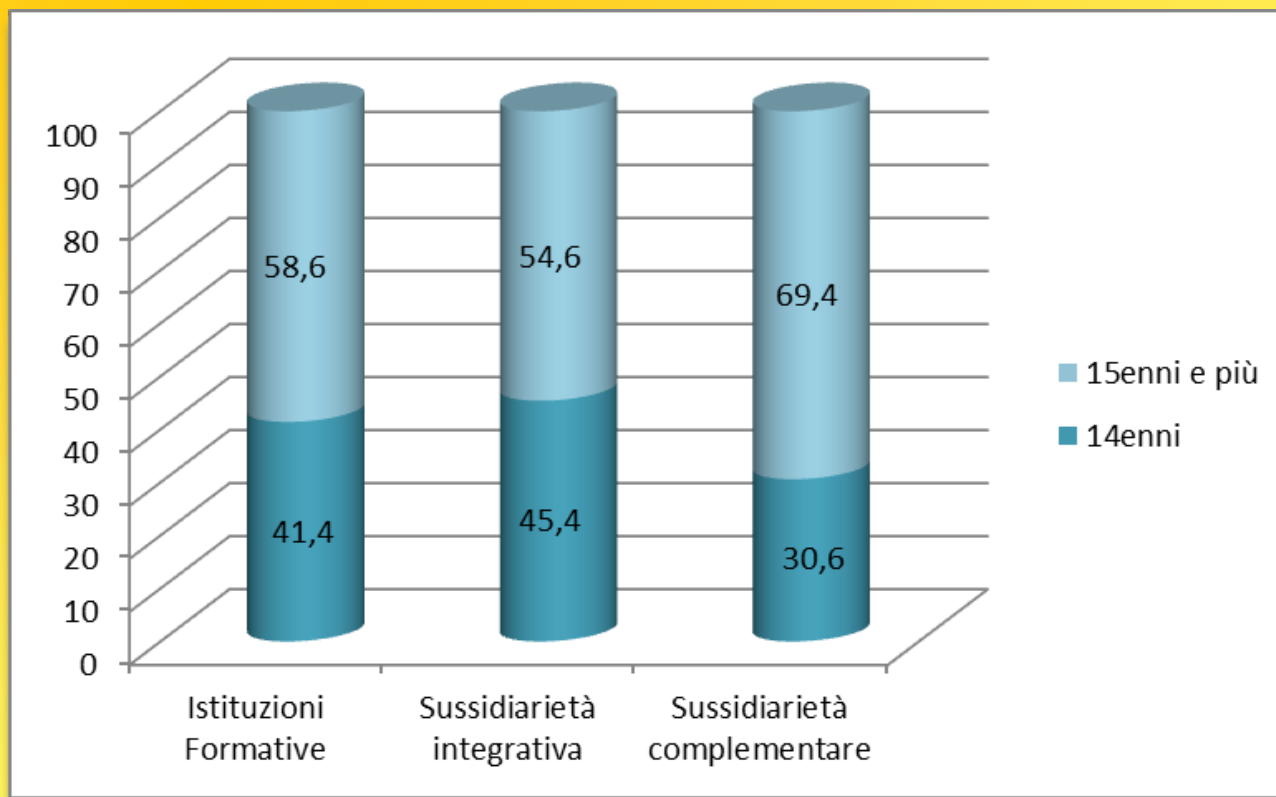


Fonte: Isfol su dati regionali e provinciali, rilevazione MLPS MIUR

Realizzato in: Lombardia (oltre il 67% degli iscritti, unica Regione a prevedere la sua realizzazione all'interno dei percorsi svolti in regime di sussidiarietà complementare), Piemonte, Bolzano, Trento, Veneto, Friuli Venezia Giulia, Liguria, Sicilia.

## La partecipazione

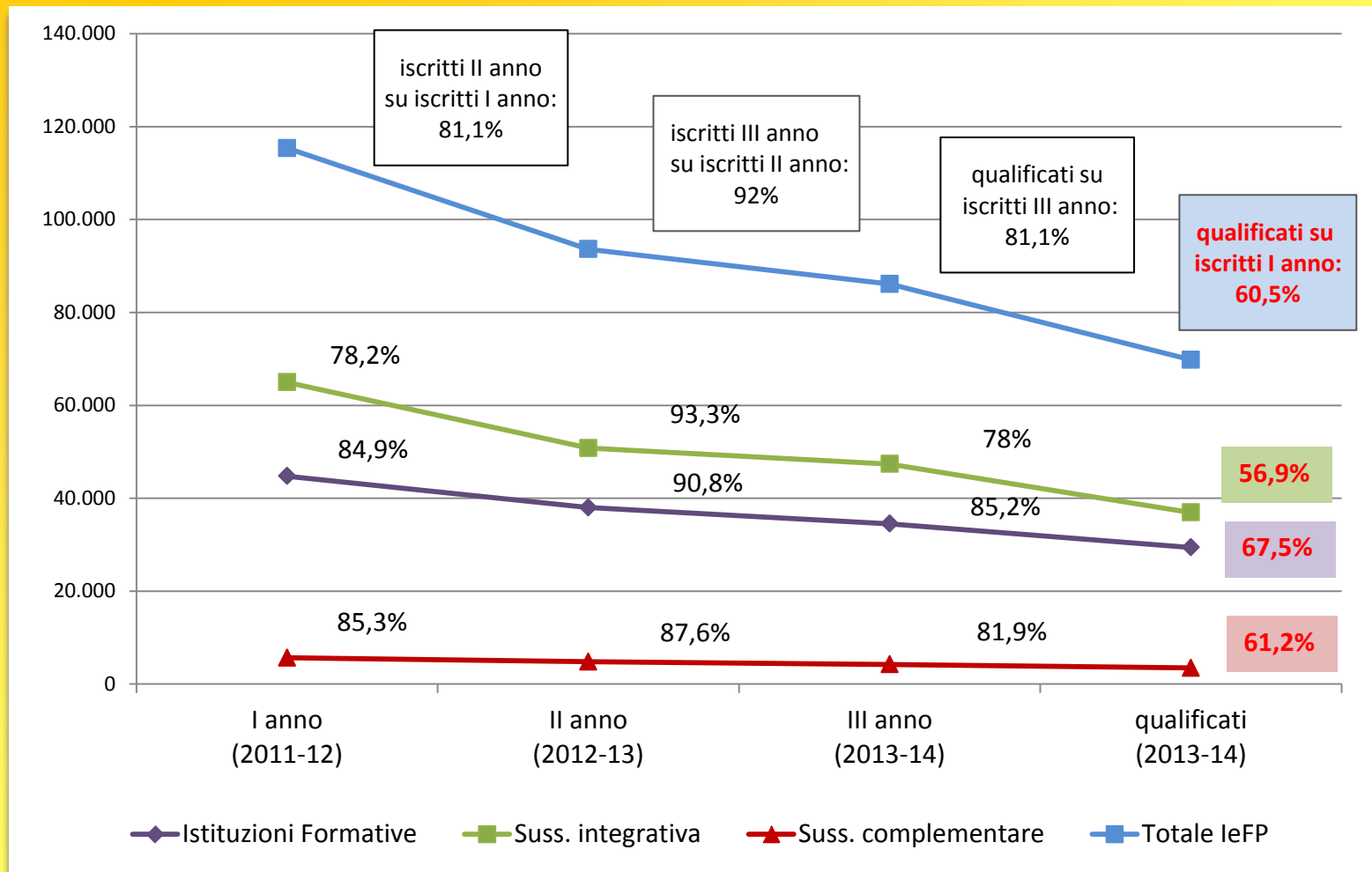
Vocazione/seconda opportunità: incidenza dei 14enni al primo anno per tipologia – a.f. 2013-14 (%)



Fonte: Isfol su dati regionali e provinciali, rilevazione MLPS MIUR

# Esiti formativi

## Tasso di successo formativo dei qualificati nell'a.f. 2013-14 per tipologia (v.a.)

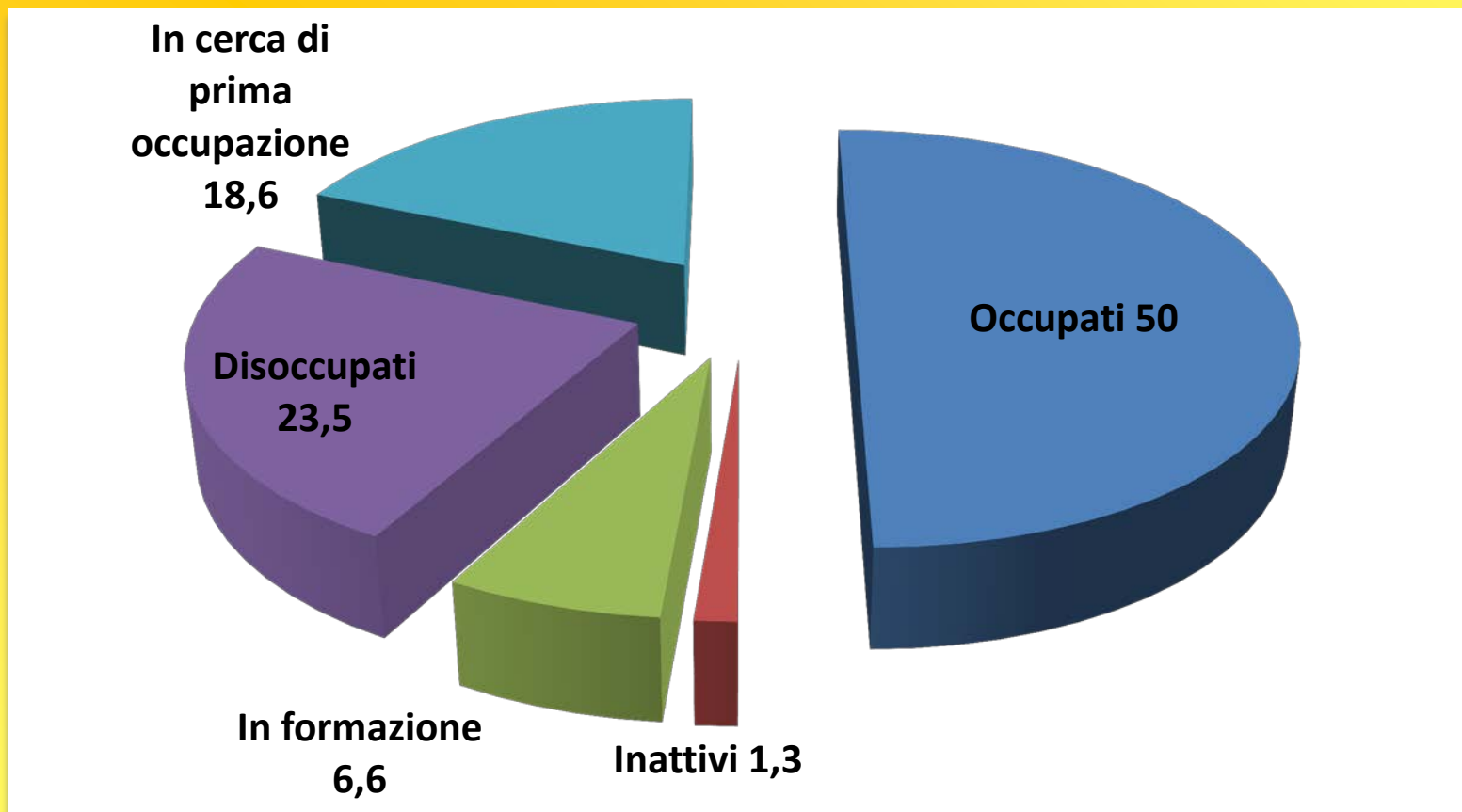


Fonte: Isfol su dati regionali e provinciali, rilevazione MLPS MIUR



## Esiti occupazionali

Condizione prevalente a 3 anni dalla qualifica (%) base dati 5.041



Fonte: Isfol – Seconda indagine sugli esiti dei percorsi di leFP (2013)

## Esiti occupazionali

Condizione prevalente dei qualificati per struttura formativa e area geografica  
(valori %) - (base dati 5.041)

Struttura formativa	Area Geografica	Occupato
Istituzioni formative	Nord Ovest	55,4
	Nord est	61,5
	Centro	30,0
	Sud e isole	27,7
Istituzioni scolastiche	Nord Ovest	38,5
	Nord est	50,5
	Centro	39,6
	Sud e isole	27,8

Fonte: Isfol – Seconda indagine sugli esiti dei percorsi di IeFP (2013)

## Esiti occupazionali

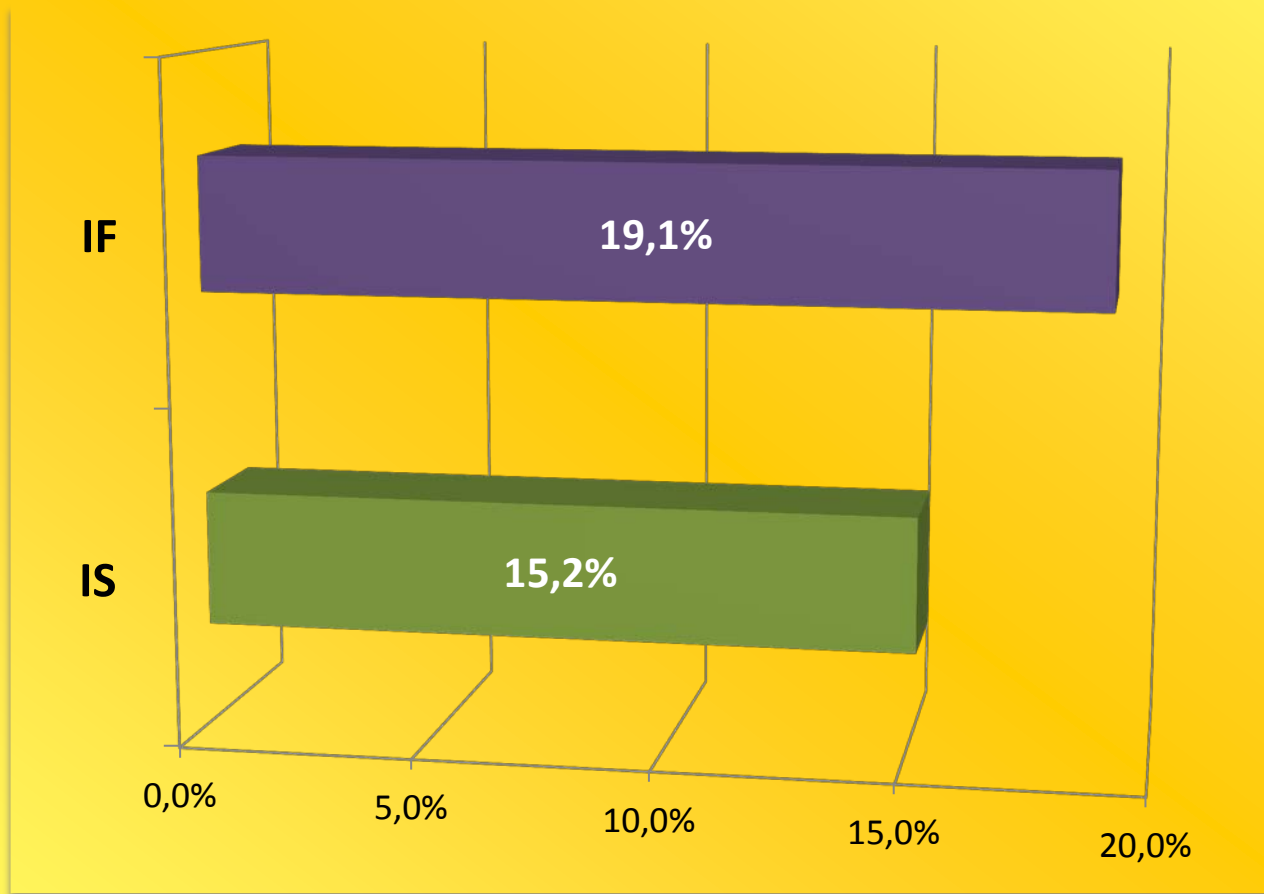
Coerenza tra percorso svolto e occupazione trovata  
secondo la struttura formativa (%) (base dati 2.462)

<i>Il lavoro che svolgi è quello per cui avevi studiato durante il corso di qualifica professionale triennale</i>	Istituzioni formative	Istituzioni scolastiche	Totale
no	37,6	47,7	39,8
si, completamente	51,9	36,7	48,5
si, in parte	10,5	15,6	11,6
Totale	100	100	100

Fonte: Isfol – Seconda indagine sugli esiti dei percorsi di leFP (2013)

## Studenti stranieri

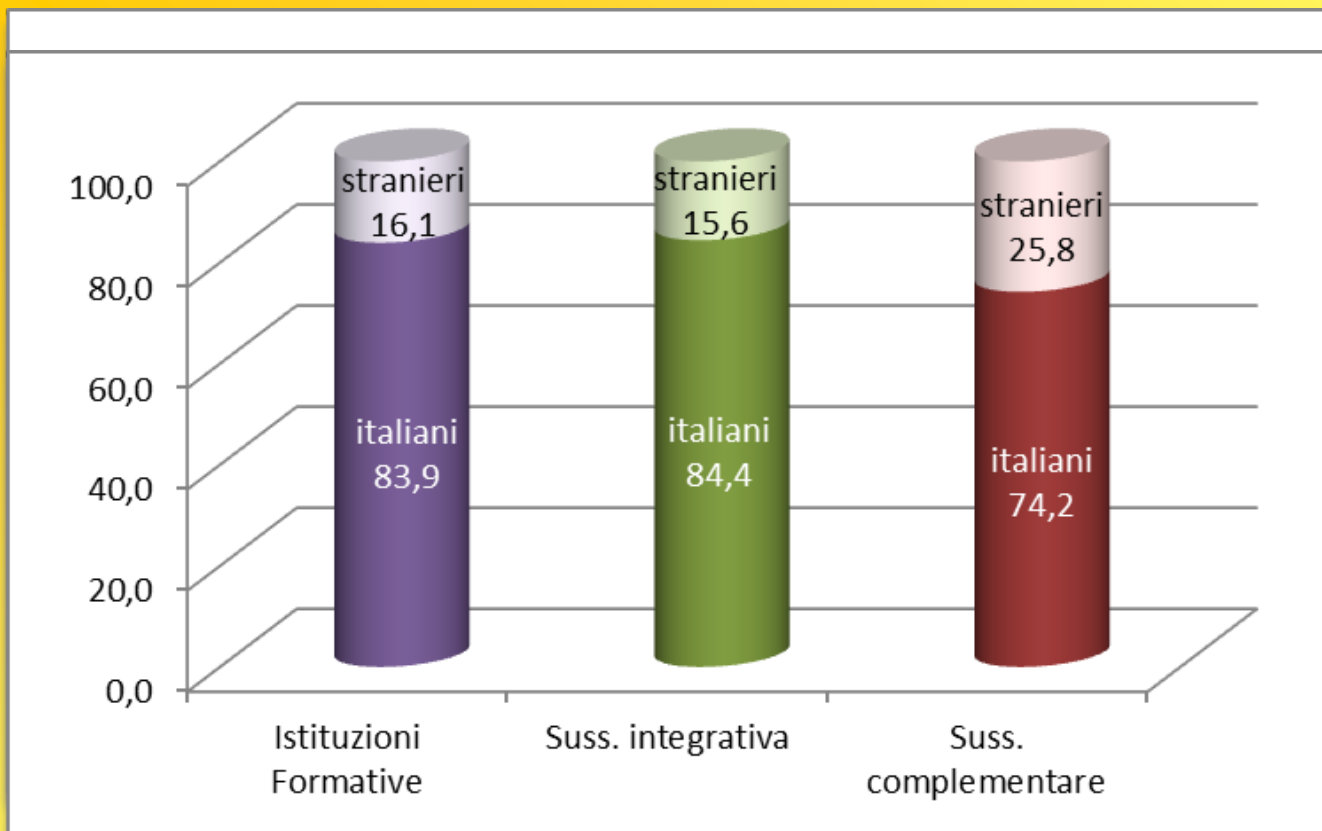
Percentuale di studenti stranieri nelle Istituzioni formative (IF) e Istituzioni scolastiche (IS) sul totale degli iscritti, a.f. 2013-14



Fonte: ISFOL su dati regionali e provinciali

## Studenti stranieri

Gli allievi di origine straniera al I anno per tipologia - a.f. 2013-14 (%)



Fonte: Isfol su dati regionali e provinciali, rilevazione MLPS MIUR

Iscritti di nazionalità straniera: 48.285 corrispondenti al 14,7% del totale.

46.539 allievi nei primi tre anni e a 1.746 al IV anno

# Studenti stranieri

## Gli allievi di origine straniera: le caratteristiche

Gli allievi di origine straniera **risultano più motivati** rispetto ai compagni italiani e spesso optano per la leFP come prima scelta. Inoltre, in uscita dalla scuola secondaria inferiore, **ottengono voti migliori** e presentano più raramente bocciature.

Nell'orientamento alla scelta, i giovani nativi e gli allievi di origine straniera si trovano in un'analogha situazione di partenza: **il 40% dei ragazzi di origine straniera afferma di aver scelto senza chiedere consiglio a nessuno**. Solo un quinto del totale ha avuto accesso a canali ufficiali di informazione (informagiovani, uffici pubblici, iniziative di orientamento).

*Fonte: Isfol – prima indagine sui giovani immigrati di seconda generazione, Isfol 2014*

# Studenti stranieri

## Gli allievi di origine straniera: le criticità

Tra i dati sfavorevoli, va sottolineata l'insufficienza degli interventi relativi a percorsi di alfabetizzazione alla lingua e alla cultura italiana. Il 22% degli allievi di origine straniera giunti in Italia tra i 13 e i 17 anni, dichiara di non aver preso parte ad alcun corso di italiano seconda lingua. **Il 15,8% afferma di avere una competenza nella scrittura scarsa o molto scarsa.**

Emerge l'assenza di insufficiente livello di integrazione delle competenze del personale docente (compresi orientatori e dirigenti), sia all'interno dei Centri accreditati che nelle istituzioni scolastiche, con le esperienze di **educazione inter-culturale**, elemento essenziale ai fini di una piena integrazione.

*Fonte: Isfol - Seconda indagine sui costi della leFP: Isfol 2015*

## L'analisi dei costi della leFP

**La stima dei costi delle Istituzioni formative risulta inferiore di un terzo a quella dei costi delle Istituzioni scolastiche.** In particolare, la stima per l'a.f. 2012-13 dello scostamento percentuale tra il costo annuale per allievo del 1° anno nelle Istituzioni formative rispetto a quello delle Istituzioni scolastiche è -31,3% (dati Miur/Ocse), -33,4% (dati Mef) e -34% (dati Mef + Azioni di accompagnamento).

**Il costo annuale medio per allievo rilevato dall'indagine è € 4.608.** Quasi due terzi dei percorsi presentano un costo che oscilla tra 3.900 e 5.400 euro. Dal quadro regionale emerge comunque una disparità di costi dei Centri accreditati che necessita di essere ricondotta ad un intervallo più ristretto.

*Fonte: Isfol - Seconda indagine sui costi della leFP: Isfol 2015*



## La conoscenza del sistema leFP

Conoscenza delle strutture che erogano i percorsi di leFP (%). Base dati 6.005

<i>Per quella che è la sua conoscenza, questi percorsi sono realizzati da...</i>	Istituzioni formative	Istituti professionali	Licei	Istituti tecnici	Enti privati non accreditati
Sì	55	52	13	35	21
No	11	14	53	28	36
Non so	34	34	34	37	43

Fonte: ISFOL, Prima indagine ISFOL sulla conoscenza del sistema educativo (2013)

## La conoscenza del sistema leFP

Conoscenza di alcuni aspetti di sistema degli leFP (%). Base dati 6.005

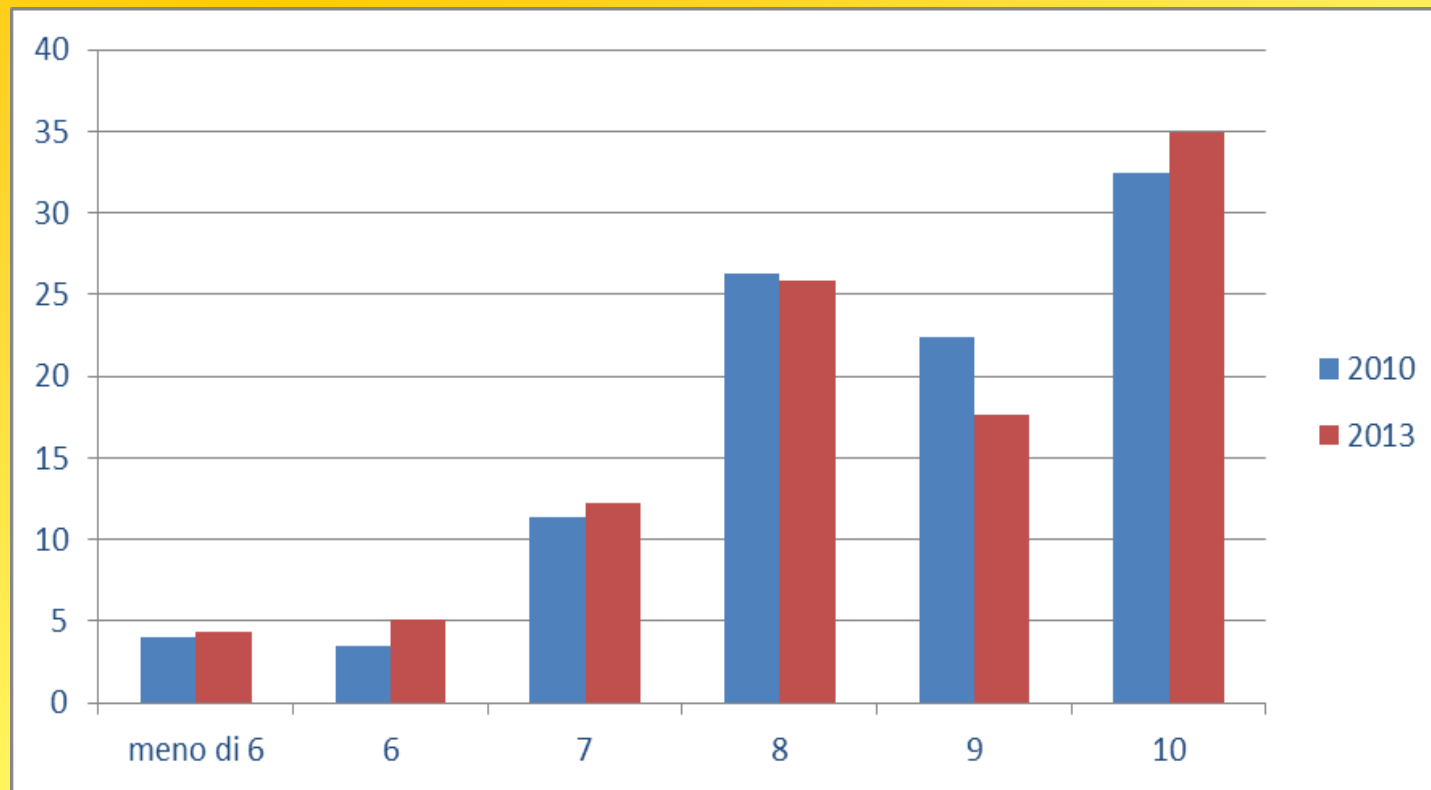
	VERO	FALSO	Non so
<i>Le presentiamo ora una serie di affermazioni che riguardano il sistema di leFP. Per ciascuna le chiediamo di indicare se si tratta di una affermazione vera o falsa</i>			
Il sistema leFP coincide con gli IP	28	26	46
Nei corsi leFP si studiano solo materie professionali	21	40	39
Con la qualifica leFP è possibile iscriversi all'università	19	34	47
È possibile passare da un corso di leFP ad una scuola secondaria superiore e viceversa senza perdere gli anni già svolti	28	18	54
I corsi leFP sono di competenza delle Regioni	46	10	44
I percorsi leFP sono sempre gratuiti	37	22	41

Fonte: ISFOL, Prima indagine ISFOL sulla conoscenza del sistema educativo (2013)

## Esiti occupazionali

Distribuzione delle frequenze di risposta alla domanda

“Quanto ti piace fare il tuo lavoro?” (1= per niente; 10= moltissimo)



Fonte: Isfol – Seconda indagine sugli esiti dei percorsi di leFP (2013)

Un consiglio: frequentate il sito dell'Isfol.

[www.isfol.it](http://www.isfol.it)

Troverete molto di più.

grazie per l'attenzione