

I numeri della parità in Regione Lombardia

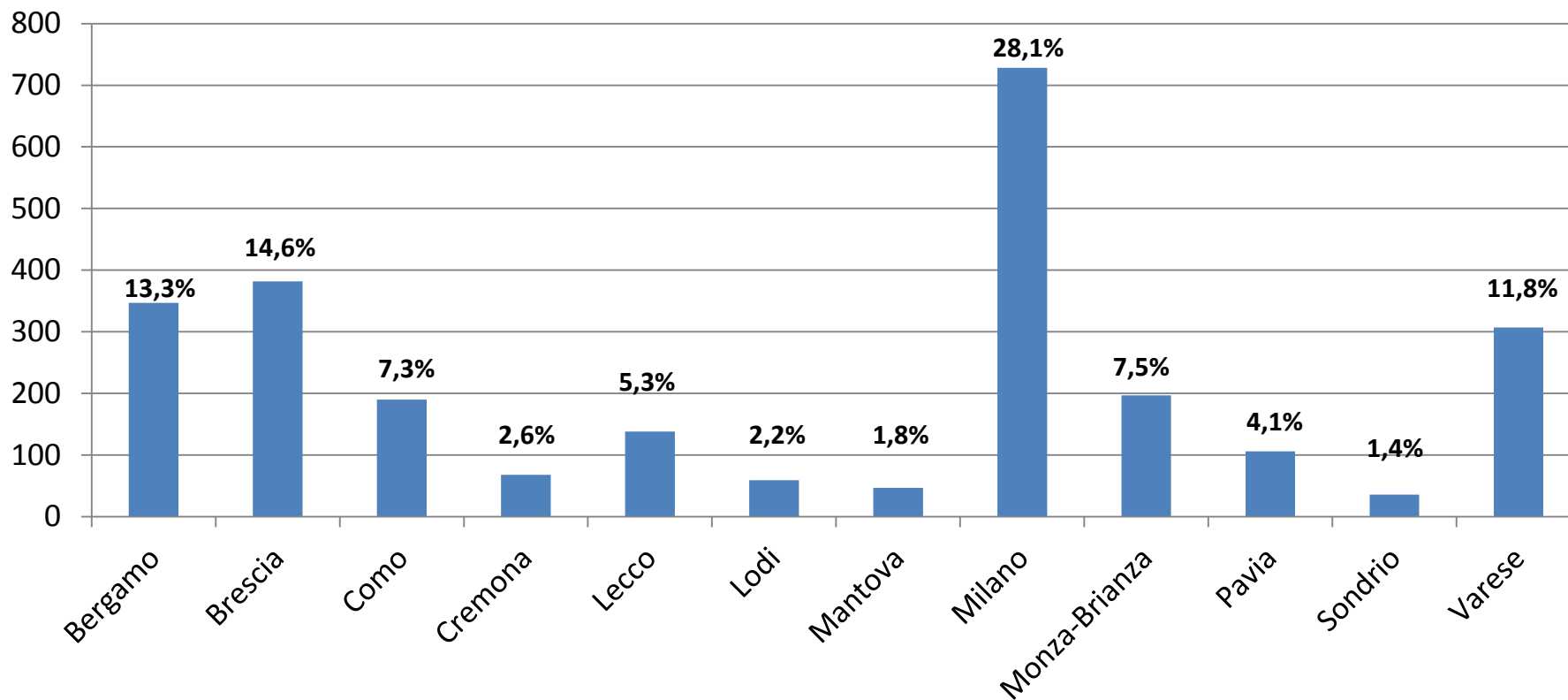
Valentina Aprea

La scuole paritarie in Regione Lombardia



	INFANZIA	PRIMARIA	SECONDARIA I	SECONDARIA II	TOTALE
Numero Scuole Paritarie	1.791	243	194	377	2.605

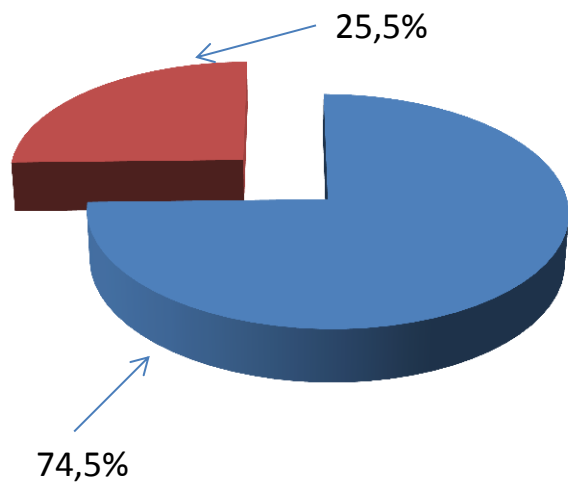
Distribuzione provinciale



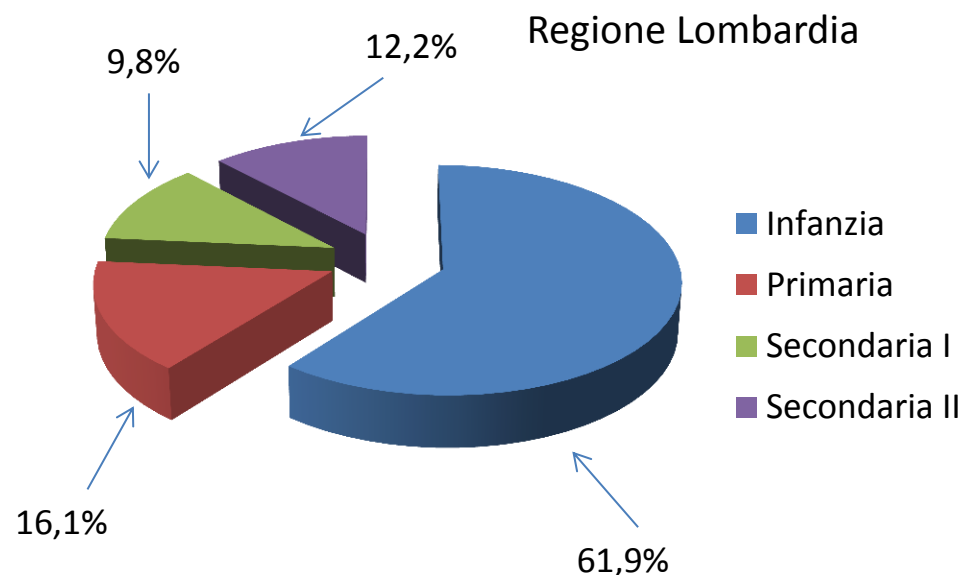
Gli studenti della scuola paritaria in Regione Lombardia



A.S. 2013/2014	INFANZIA	PRIMARIA	SECONDARIA I	SECONDARIA II	TOTALE
ISCRITTI LOMBARDIA	155.946	40.558	24.699	30.914	252.117
ISCRITTI ITALIA	621.919	186.356	66.158	119.111	993.544



■ Altre Regioni
■ Regione Lombardia



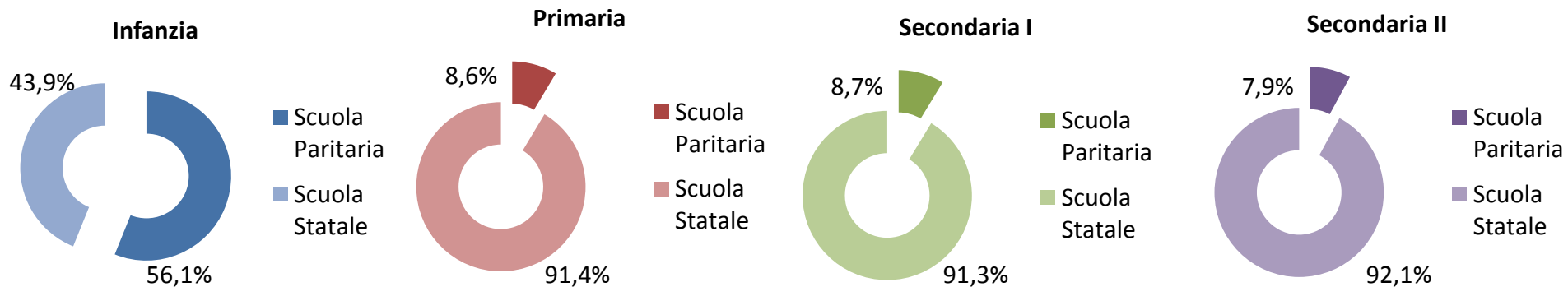
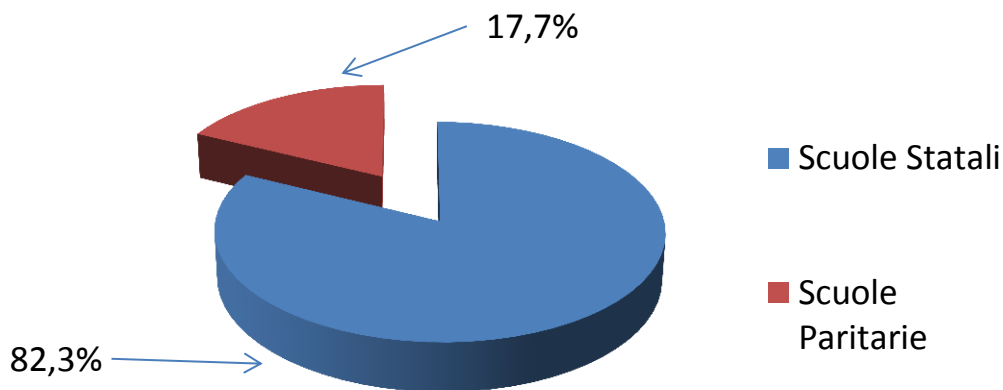
■ Infanzia
■ Primaria
■ Secondaria I
■ Secondaria II



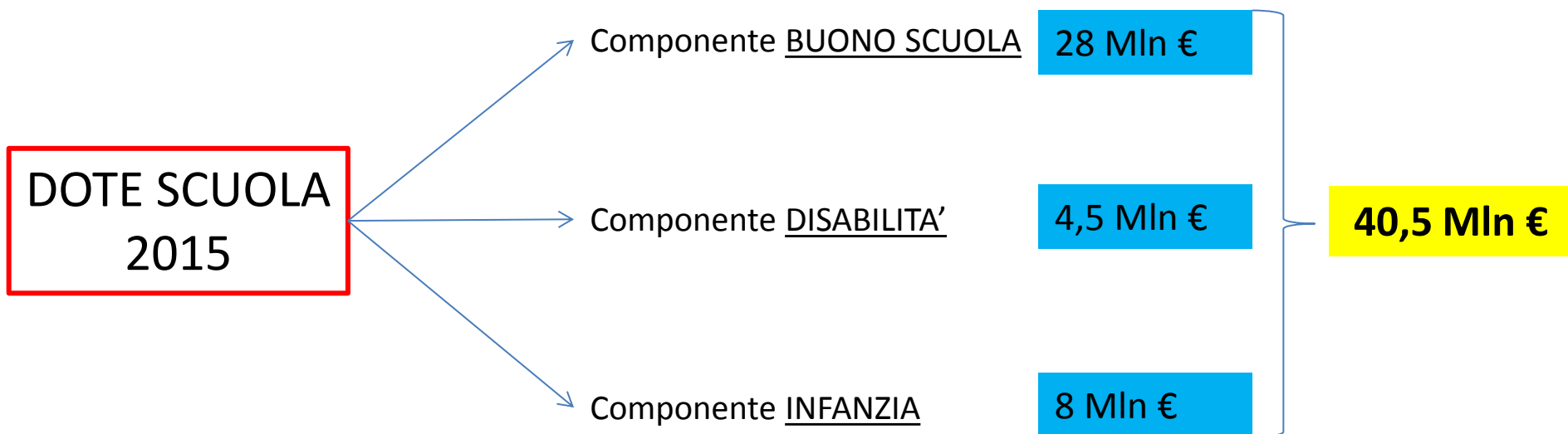
Gli studenti in Regione Lombardia



	INFANZIA	PRIMARIA	SECONDARIA I	SECONDARIA II	TOTALE
Scuole paritarie	155.946	40.558	24.699	30.914	252.117
Scuole Statali	121.968	430.707	259.395	360.263	1.172.333



I finanziamenti di Regione Lombardia per le scuole paritarie



Componente LIBRI DI TESTO
DOTAZIONI TECNOLOGICHE* 16,5 Mln €

Componente MERITO* 1 Mln €

* Queste componenti sono dirette non solo agli studenti delle scuole paritarie ma anche a quelli delle scuole statali e a quelli della IeFP

Il Buono Scuola di Regione Lombardia



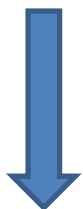
A partire dall'anno scolastico **2014/2015** il contributo alle famiglie che iscrivono i propri figli ad una scuola paritaria viene assegnato in base alle **fasce ISEE**

Anno scolastico 2014/2015

ISEE	PRIMARIA	SECONDARIA I	SECONDARIA II
0-8.000	€ 550	€ 1.600	€ 2.000
8.001-16.000	€ 450	€ 1.300	€ 1.600
16.001-28.000	€ 350	€ 1.100	€ 1.400
28.001-38.000	€ 200	€ 1.000	€ 1.200

Anno scolastico 2015/2016

ISEE	PRIMARIA	SECONDARIA I	SECONDARIA II
0-8.000	€ 700	€ 1.600	€ 2.000
8.001-16.000	€ 600	€ 1.300	€ 1.600
16.001-28.000	€ 450	€ 1.100	€ 1.400
28.001-38.000	€ 300	€ 1.000	€ 1.300



Aumento contributi
per alcune fasce ISEE



RegioneLombardia



I risultati della sperimentazione ISSEE nel Buono Scuola di Regione Lombardia



Totale beneficiari BUONO SCUOLA 2014/2015

28.755

12.395

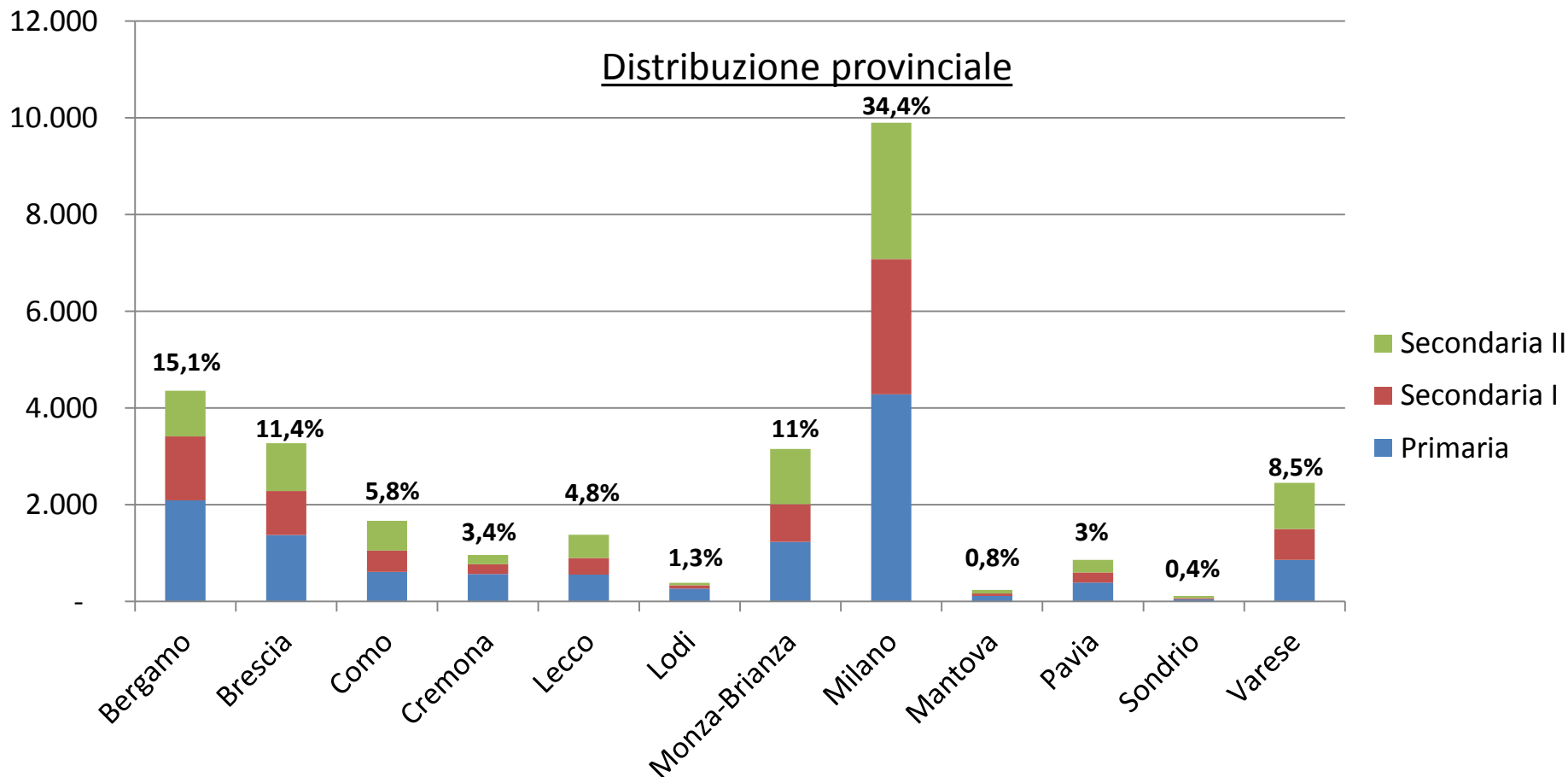
Primaria

7.791

Secondaria I

8.569

Secondaria II



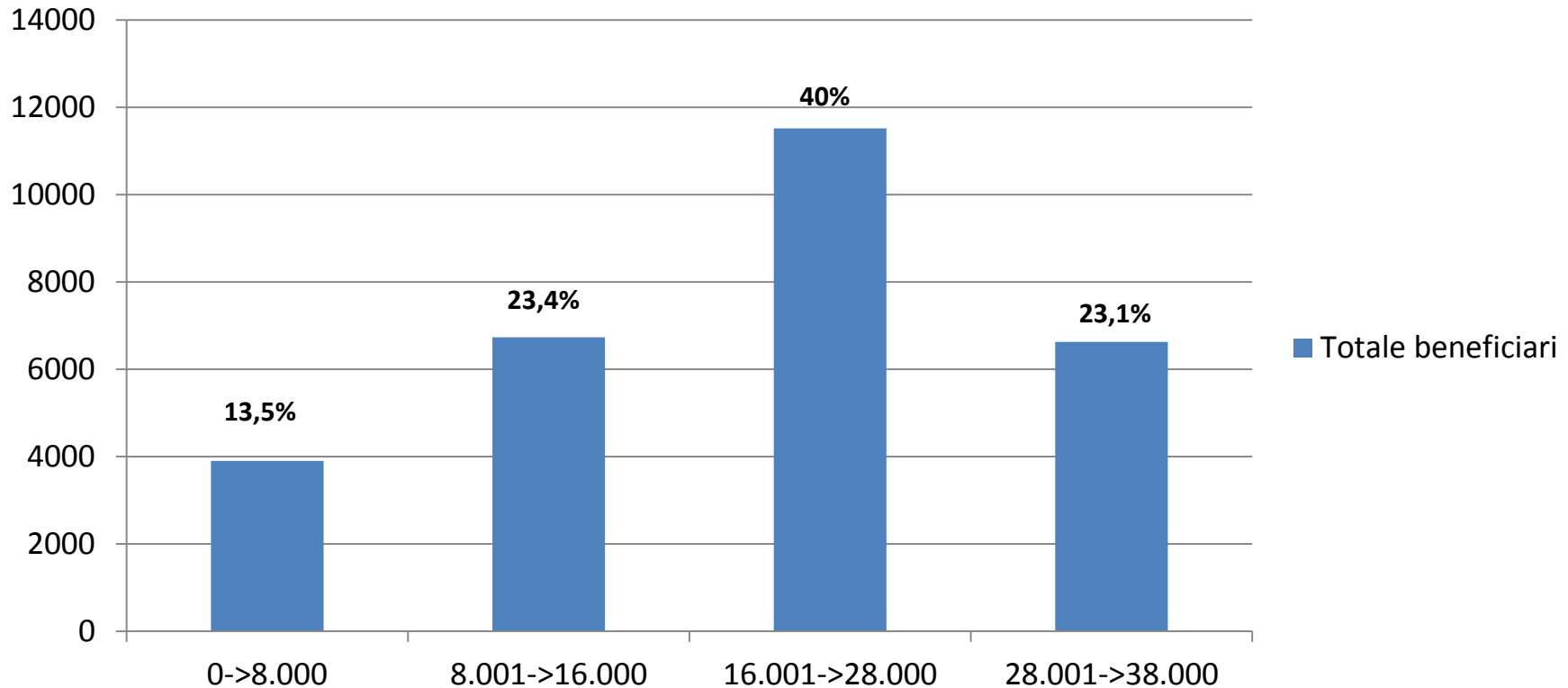
Regione Lombardia



I risultati della sperimentazione ISSEE nel Buono Scuola di Regione Lombardia



Distribuzione per fasce ISEE



Grazie all'introduzione dell'ISEE il contributo medio per beneficiario passa da € 623 a **€913**

Le politiche di Regione Lombardia a favore dell'intero sistema di istruzione e formazione



Unione europea
Fondo sociale europeo

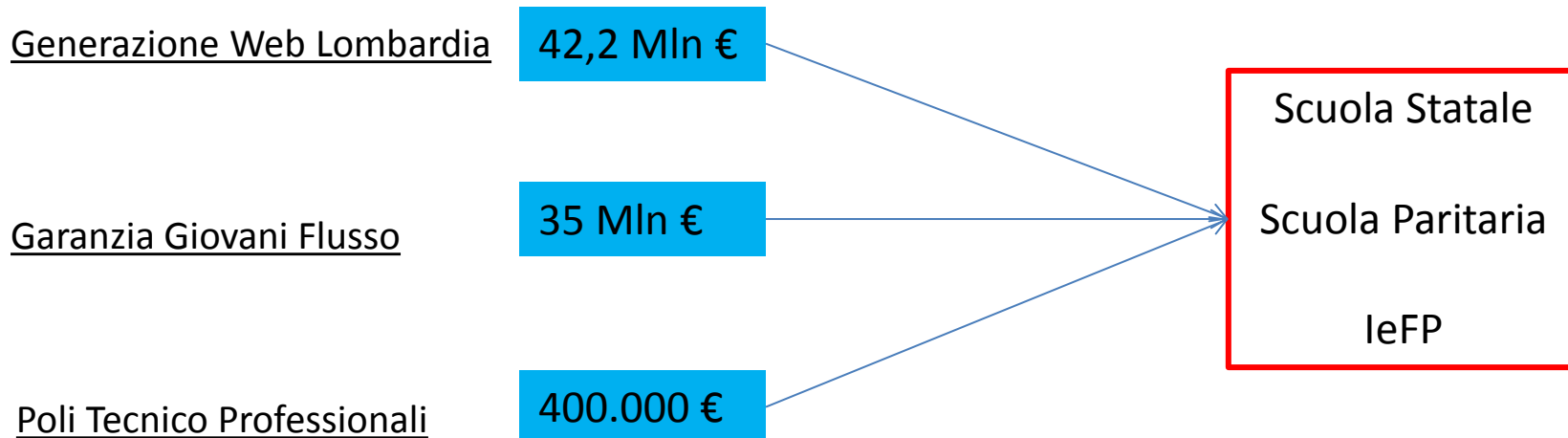


RegioneLombardia



fse per il tuo futuro

Regione Lombardia riconosce piena dignità a tutti i percorsi di istruzione e formazione e garantisce a tutti di poter beneficiare delle proprie politiche



RegioneLombardia



MILANO 2015