

Gruppo intercoordinamento Inclusione sociale
Sottogruppo Innovazione sociale
18.02.2021

Inclusione sociale e interventi di contrasto all'emergenza COVID 19 nel PON Metro

La programmazione e la realizzazione di interventi di contrasto all'emergenza pandemica nel PON Metro: inquadramento del percorso

La strategia di inclusione sociale del PON Città Metropolitane si è confermata capace di rispondere con tempestività alle esigenze delle fasce più vulnerabili della popolazione durante l'emergenza grazie ai **servizi già in essa previsti**

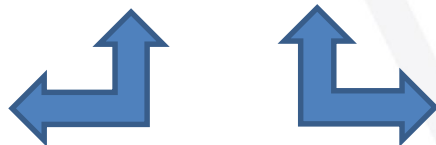
Inoltre, per contribuire a far fronte alla grave situazione socioeconomica che si è venuta a creare nelle Città in seguito alle restrizioni imposte per contenere la diffusione dell'epidemia, **l'azione del Programma è stata ampliata** attraverso l'inserimento di due nuove priorità d'Investimento cui corrispondono due nuovi OS e due nuove azioni

Il processo di revisione del Programma 1/2

Nell'ambito del PON Metro è stato avviato un percorso di riprogrammazione, prevedendo il ricorso alle nuove forme di flessibilità introdotte per utilizzare le risorse dei Programmi per la gestione dell'emergenza

La struttura del percorso si articola in fasi progressive, man mano che vengono consolidate le necessarie valutazioni sui seguenti fattori rilevanti, in considerazione della governance peculiare del PON Metro:

Ammissibilità delle
**spese sostenute dagli
OO.II.** per quanto
attiene alle procedure



Opportunità di rendicontare sul
PON **spese sostenute e/o in corso
di realizzazione da parte di
strutture centrali dello Stato**

Il processo di revisione del Programma 2/2

Prima fase

Il focus della riprogrammazione è principalmente incentrato sui contenuti testuali per consentire di ammettere a finanziamento le operazioni messe in campo per contrastare l'emergenza COVID-19 in vista del completamento del percorso di riprogrammazione in seguito alla quantificazione realistica delle spese rendicontabili sul PON nell'ambito delle misure di contrasto agli effetti della pandemia

Seconda fase

La principale revisione riguarda l'adesione, per tutti gli Assi e le Categorie di Regione del Programma, all'opzione di innalzamento del tasso di cofinanziamento al 100% della quota UE per le spese dichiarate alla Commissione europea nel periodo contabile 2020/2021, a norma dell'art. 25 bis del Regolamento (UE) N. 1303/2013.

Terza fase

Il percorso si concluderà con la rimodulazione del Piano finanziario del Programma alla luce della quantificazione definitiva delle spese Covid-19 delle città e/o nazionali.

Interventi attivabili all'interno di priorità ed azioni già esistenti nel Programma

- **Estensione dei contributi alloggiativi** e relativi percorsi di accompagnamento per prevenire la perdita dell'alloggio e perseguire l'autonomia abitativa;
- **Rafforzamento dei servizi di accompagnamento rivolti a persone ospitate in comunità** (minori, donne vittime di violenza, migranti ect) anche al fine di garantire la prosecuzione del servizio e la non-interruzione del percorso di inclusione.
- mediante attivazione **Rafforzamento del servizio di accompagnamento per la popolazione attualmente presente nei campi** di personale con competenze sanitarie al fine di garantire assistenza sanitaria ed accesso ai servizi ed eventuale acquisto di materiale utile a mettere in sicurezza gli operatori ed i soggetti presi in carico
- **Apertura diurna dei dormitori** con estensione del servizio h24 compresa fornitura di pasti, rafforzamento delle equipe di operatori ed eventuale acquisto di materiale utile a mettere in sicurezza gli operatori e gli ospiti
- **Riorganizzazione delle attività a supporto di minori/disabili appartenenti a famiglie con determinate problematiche** secondo modalità compatibili con le restrizioni imposte a seguito dell'emergenza in modo da garantire almeno in parte l'erogazione del servizio ed evitare di interrompere il percorso di inclusione sociale

L'ampliamento dell'azione del Programma nell'ambito dell'Inclusione sociale

Asse 3 FSE – Servizi per l'Inclusione sociale

- PI 9iv «Miglioramento dell'accesso a servizi accessibili, sostenibili e di qualità, compresi servizi sociali e cure sanitarie d'interesse generale»

Asse 4 FESR – Infrastrutture per l'Inclusione sociale

- PI 9a «investire in infrastrutture sanitarie e sociali che contribuiscano allo sviluppo nazionale, regionale e locale, alla riduzione delle disparità nelle condizioni sanitarie, promuovere l'inclusione sociale attraverso un migliore accesso ai servizi sociali, culturali e ricreativi e il passaggio dai servizi istituzionali ai servizi territoriali di comunità»

La previsione di una nuova Priorità di investimento PI 9iv

L'attivazione di nuovi interventi volti al *Miglioramento dell'accesso a servizi accessibili, sostenibili e di qualità*, ha richiesto la previsione di un nuovo obiettivo spedico:

OS 3.5 Aumento/ consolidamento/ qualificazione dei servizi e delle infrastrutture di cura socio-educativi rivolti ai bambini e dei servizi di cura rivolti a persone con limitazioni dell'autonomia e potenziamento della rete infrastrutturale e dell'offerta di servizi sanitari e sociosanitari' territoriali

.....**E di una nuova azione:**

Azione 3.5.1: Servizi di sostegno della emergenza sanitaria volte a limitare la diffusione del virus e limitare impatto economico e sociale su target fragili della popolazione

Gli interventi attivabili con la nuova PI 9iv

Con l'**obiettivo** di migliorare l'accesso ai servizi sanitari e sociali attraverso **il superamento e la prevenzione di forme di povertà e di marginalizzazione** di individui e nuclei familiari vulnerabili e/o divenuti fragili a causa dell'emergenza sanitaria, è stata prevista l'attivazione di interventi finalizzati a:

- ❖ *attività di accoglienza*
- ❖ *rafforzamento delle attività di accompagnamento e vicinanza solidale*
- ❖ *finanziamento dei buoni spesa;*
- ❖ *finanziamento bonus baby sitter*
- ❖ *acquisto e distribuzione di dispositivi di protezione*

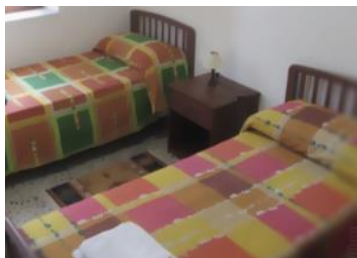
Gli interventi attivati dai Comuni del PON Metro

Progetti #Covid Response 1/3



#Bari in aiuto: servizi sanitari e di primo intervento per persone fragili

A sostegno di “servizi a bassa soglia” che prevedono una equipe multidisciplinare di operatori socio-sanitari, educatori, psicologi, è stato ampliato anche il progetto **Pon Metro** [Pronto Intervento Sociale](#)



#Palermo con il Pon Metro verso i più bisognosi: ampliati i servizi di accoglienza notturna e diurna e l'assistenza alimentare

Potenziare gli interventi **Pon Metro** già attivi e ampliare il loro raggio d'azione e la portata: oltre ai tre dormitori disponibili per un totale di **72 posti** grazie al progetto [Poli diurni e notturni per l'accoglienza di soggetti fragili in povertà socio-sanitaria](#) si è resa necessaria l'attivazione di una quarta struttura che offre ulteriori **24 posti** e l'estensione del servizio **h24** per tutti e **4 i poli**, compresa la fornitura dei pasti,

Gli interventi attivati dai Comuni del PON Metro

Progetti #Covid Response 2/3



[#Catania: Buoni famiglia, posti letto, dispositivi di protezione e smart working con i fondi Pon Metro](#)

Nell'ambito del progetto [Habito – Agenzia sociale per la casa](#), intervento ampio composto da una serie di azioni sociali con l'obiettivo di mantenere prioritario l'accesso ad una abitazione, per le famiglie e gli individui in condizioni di vulnerabilità sociale ed economica, secondo il paradigma *Housing First*, è stata definita la modalità di rilascio di un **Buono Famiglia** per i nuclei presi in carico dai servizi dell'**Agenzia per la Casa**.



[#Napoli a contrasto Covid19. Il centro di prima accoglienza De Blasiis amplia la ricettività e apre le porte anche di giorno](#)

Gli interventi attivati dai Comuni del PON Metro

Progetti #Covid Response 3/3

e ancora.....

- ✓ Buoni spesa e per l'acquisto di beni di prima necessità
- ✓ Servizi di call center telefonico dedicato all'ascolto e al supporto delle persone anziane, disabili e fragili, per affrontare i disagi quotidiani legati al periodo di emergenza coronavirus (anche per spesa, farmaci e beni di prima necessità a domicilio)
- ✓ Acquisto di dispositivi di protezione personale per il personale dedicato ai Servizi erogati dall'Amministrazione



UNIONE EUROPEA
Fondi Strutturali e di Investimento Europei

Grazie per l'attenzione!

adgponmetro14-20@agenziacoessione.gov.it

 www.ponmetro.it | www.facebook.com/Ponmetro