



**VIII Edizione del MONITORAGGIO sul SUCCESSO  
FORMATIVO della Federazione CNOS-FAP  
*Luglio-Ottobre 2017 (anno formativo 2015-16)***

Roma

---

Novembre 2017

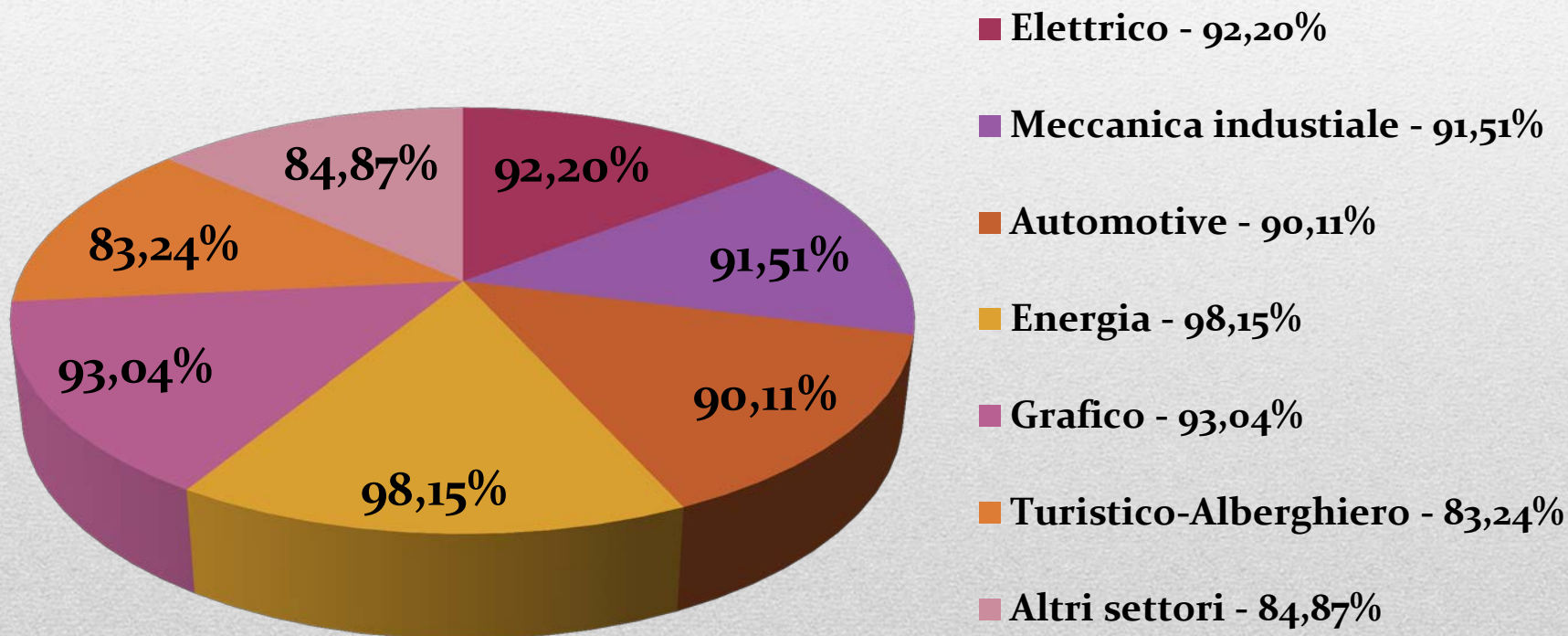
## 1) Successo Formativo 2017\* per settori

Settore	Numero	Studiano		Lavorano		Non occupati		Altro	
Elettrico/Elett.	641	411	64,12%	168	26,21%	50	7,80%	12	1,87%
Meccanica ind.	530	281	53,02%	195	36,79%	45	8,49%	9	1,70%
Automotive	435	226	51,95%	160	36,78%	43	9,89%	6	1,38%
Energia	105	49	46,67%	42	40,00%	10	9,52%	4	3,81%
Grafico	345	269	77,97%	45	13,04%	24	6,96%	7	2,03%
Turistico - Alb	364	128	35,16%	160	43,96%	61	16,76%	15	4,12%
Altri settori	304	132	43,42%	109	35,86%	46	15,13%	17	5,59%
<b>TOTALE</b>	<b>2724</b>	<b>1496</b>	<b>54,92%</b>	<b>879</b>	<b>32,27%</b>	<b>279</b>	<b>10,24%</b>	<b>70</b>	<b>2,57%</b>

**NB:** Dati globali Successo Formativo = 87,19% (studiano + lavorano), 89,76% studiano + lavorano + altro (servizio civile, patenti europee, altri corsi)

\* Non sono presenti gli allievi del CNOS-FAP Sicilia

## 1) Successo Formativo per settori professionali



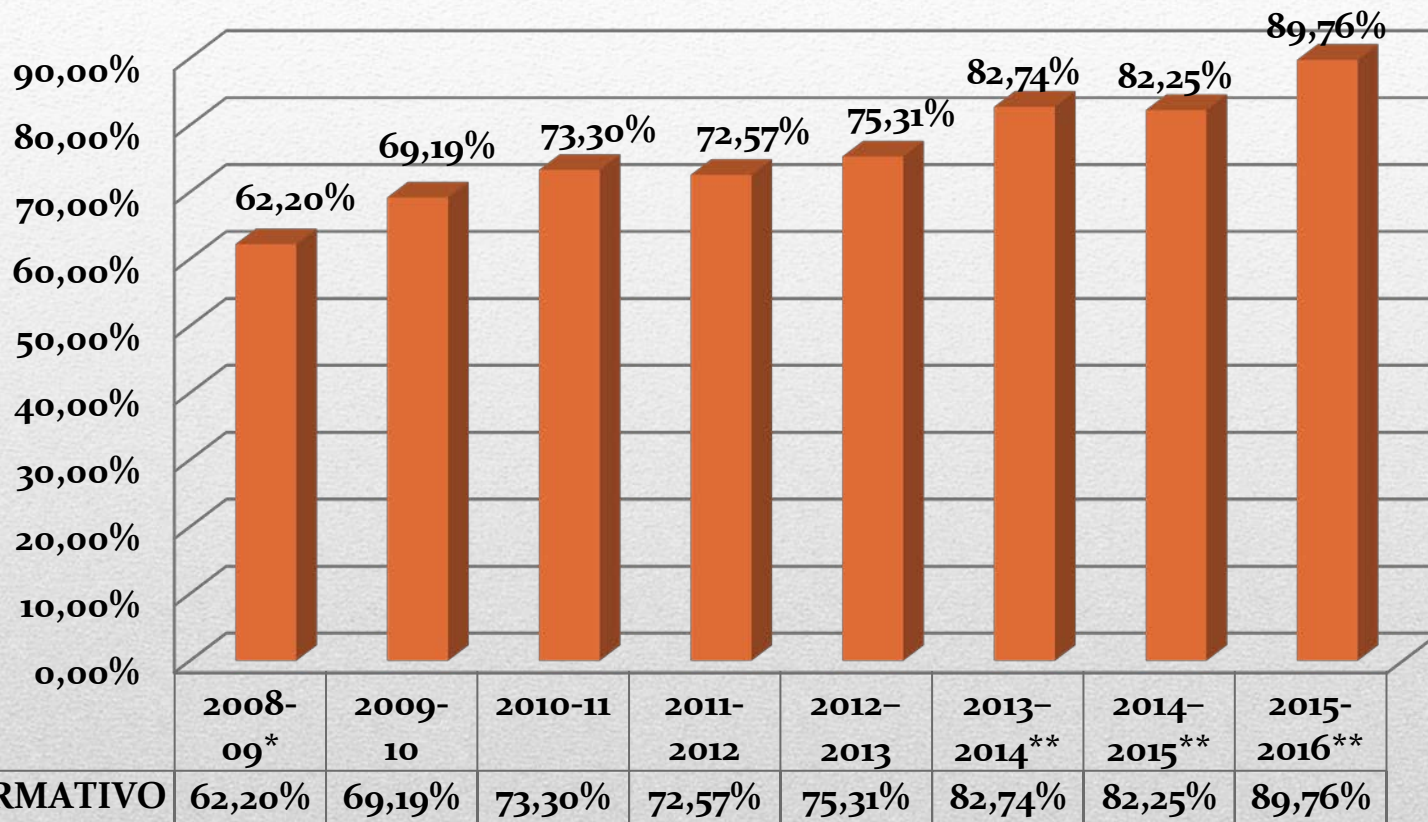
## 2) Evoluzione Storica Successo Formativo

Anno formativo	Successo Formativo	Comparazione Anni Formativi
2008-09*	62,20%	<i>Non è presente un campione di riferimento precedente</i>
2009-2010	69,19%	+ 6,99% (rispetto al 2008-09)
2010-2011	73,3%	+4,11% (rispetto al 2009-10) + 11,1 % (rispetto al 2008-09)
2011 - 2012	72,57%	- 0,73% (rispetto al 2010-11); +3,38% (rispetto al 2009-10) e + 10,37 (rispetto al 2008-09)
2012- 2013	75,3%	+ 2,73 % (rispetto al 2011-12); + 2,00% (rispetto al 2010-11) + 6.11% (rispetto al 2009-10) + 13,1 (rispetto al 2008-09)
2013- 2014**	82,74%	+7,44%(rispetto al 2012-13);+10,17%(rispetto al 2011-12);+ 9,68%rispetto al 2010-11);+13,55%(rispetto al 2009-10);+20,54% (rispetto al 2008-09)
2014- 2015**	82,25%	-0,49%(rispetto al 2013-14) +6,95% (rispetto al 2012-13);+ 9,68%(rispetto al 2011-12);+ 8,95%(rispetto al 2010-11);+ 13,06%(rispetto al 2009-10);+ 20,05% (rispetto al 2008-09)
2015- 2016**	89,76%	+ 7,51% (rispetto al 2014-15) +7,02%(rispetto al 2013-14) + 14,46% (rispetto al 2012-13);+ 17,19%rispetto al 2011-12);+ 16,46%rispetto al 2010-2011);+ 20,57%rispetto al 2009-2010);+ 27,56% (rispetto al 2008-09)

\*Il monitoraggio si riferiva in via sperimentale ai soli settore Automotive ed Elettrico/Elettronico

\*\* Non sono presenti gli allievi del CNOS-FAP Sicilia

## 2) Evoluzione Storica Successo Formativo

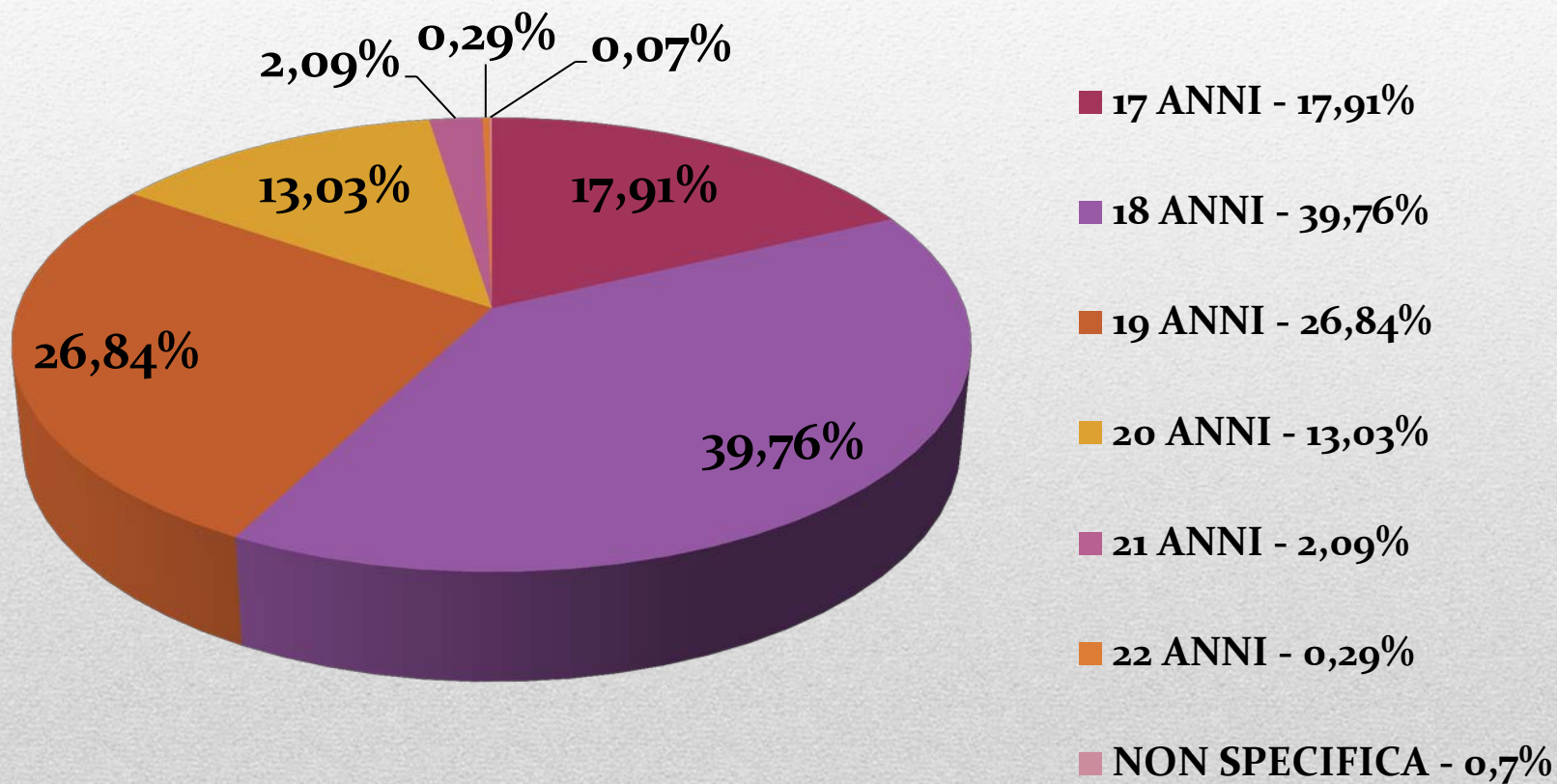


\* Il monitoraggio si riferiva in via sperimentale ai soli settore Automotive ed Elettrico/Elettronico

\*\* Non sono presenti gli allievi del CNOS-FAP Sicilia

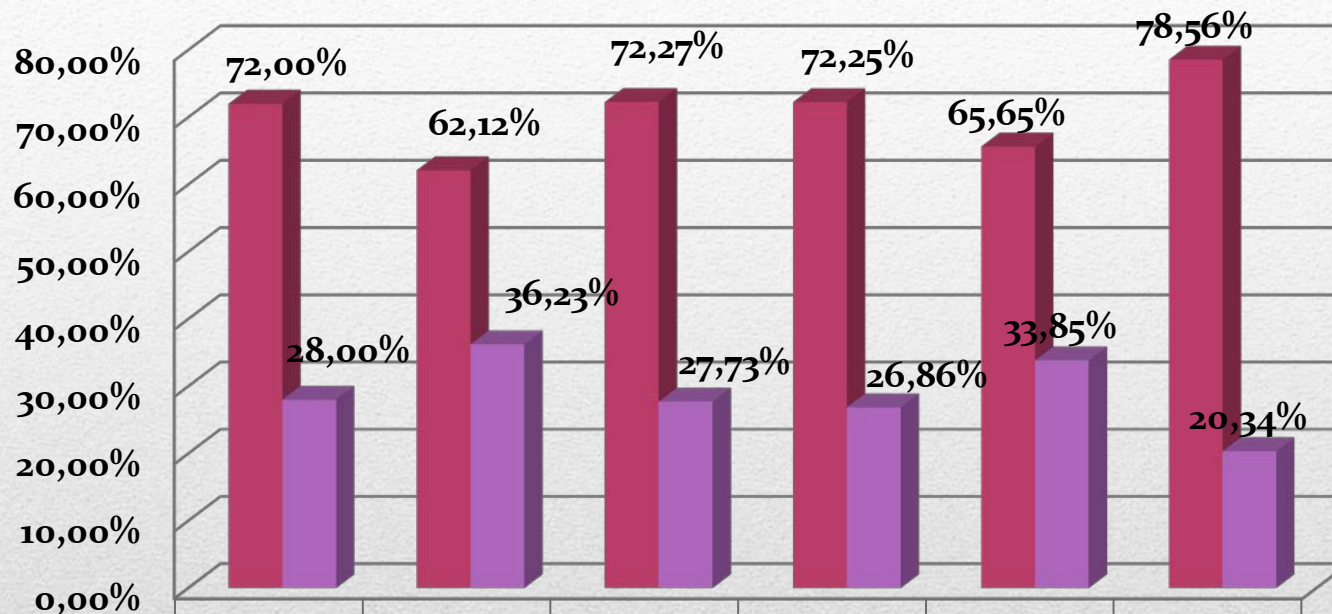
### 3) Caratteristiche allievi CNOS-FAP

#### a) Distribuzione per età



### 3) Caratteristiche allievi CNOS-FAP

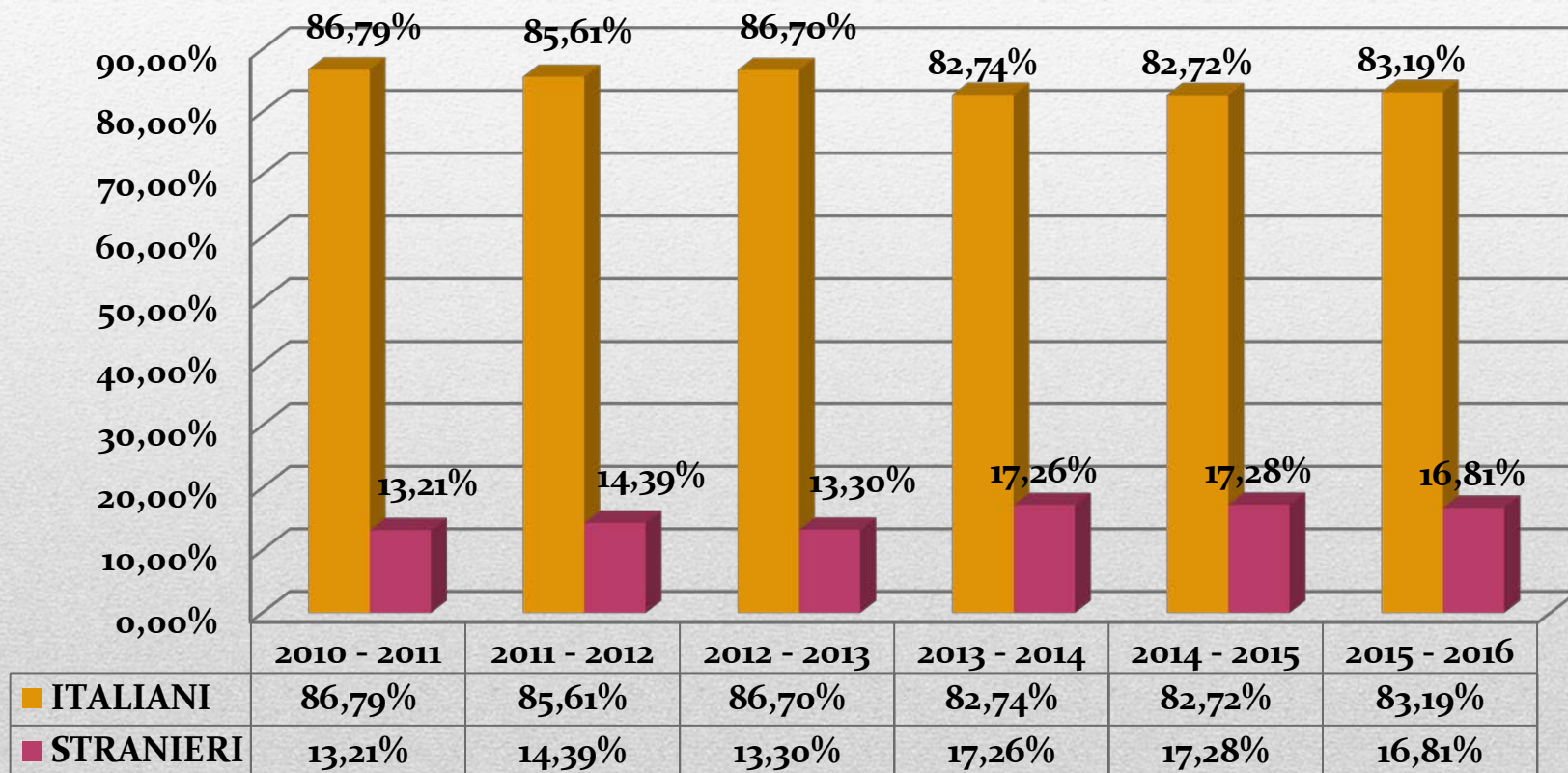
#### b) Titolo d'ingresso



	2010 - 2011	2011 - 2012	2012 - 2013	2013 - 2014	2014 - 2015	2015 - 2016
■ Licenza Media	72,00%	62,12%	72,27%	72,25%	65,65%	78,56%
■ Anni di scuola superiore	28,00%	36,23%	27,73%	26,86%	33,85%	20,34%

Rispetto alla scorsa edizione (65,65%) si assiste ad un +12,91% di presenza di allievi provenienti direttamente dalla scuola secondaria di 1° grado e a un -13,51% di allievi provenienti da esperienze in scuole secondarie di II° grado. Completano il dato gli allievi che non dichiarano un precedente titolo di studio (+0,44%) e quelli che non lo specificano (-0,15%)

### 3) Caratteristiche allievi CNOS-FAP c) Equiparazione origine allievi negli ultimi 5 anni





### 3) Caratteristiche allievi CNOS-FAP d) Equiparazione Identità di genere allievi negli ultimi 5 anni



## 4) Caratteristiche percorso formativo

### a) Titolo ottenuto/Percorso formativo

TITOLO OTTENUTO	Frequenza	Percentuale
Qualifica	2428	89,13%
Diploma	296	10,87%
<b>TOTALE</b>	<b>2724</b>	<b>100,00%</b>

PERCORSO FORMATIVO	Frequenza	Percentuale
Biennale	340	12,48 %
Triennale	2088	76,65%
Quadriennale	296	10,87%
<b>TOTALE</b>	<b>2724</b>	<b>100,00%</b>

## 5) Caratteristiche dello stage

### a) Apprendimento/Coerenza

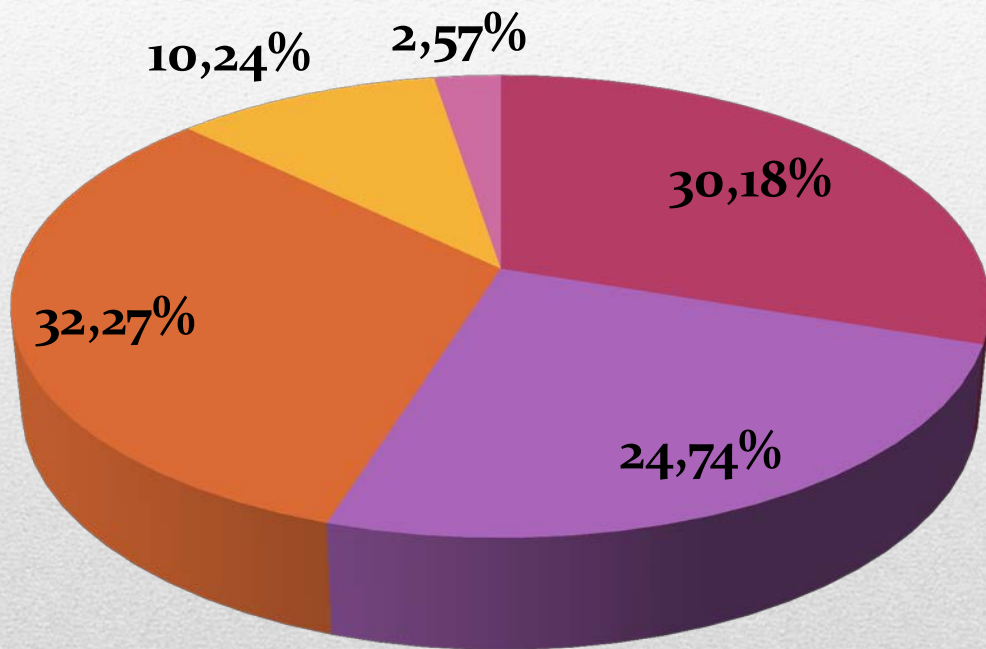
APPRENDIMENTO NELLO STAGE	Frequenza	Percentuale
Nulla	2	0,07%
Poco	26	0,95%
Abbastanza	668	24,52%
Molto	2012	73,86%
Non risponde	16	0,59%
<b>TOTALE</b>	<b>2724</b>	<b>100,00%</b>

COERENZA DELLO STAGE	Frequenza	Percentuale
Si	2716	99,71%
No	3	0,11%
Non risponde	5	0,18%
<b>TOTALE</b>	<b>2724</b>	<b>100,00%</b>

## 6) Prosecuzione per gli allievi del percorso post-qualifica/diploma

ATTUALMENTE COSA FAI?	Frequenza	Percentuale
Proseguito gli studi nel sistema scolastico	822	30,18%
Proseguito gli studi nella Formazione Professionale	674	24,74%
Trovato un'occupazione	879	32,27%
Non lavora non studia	279	10,24%
Altro	70	2,57%
<b>TOTALE</b>	<b>2724</b>	<b>100,00%</b>

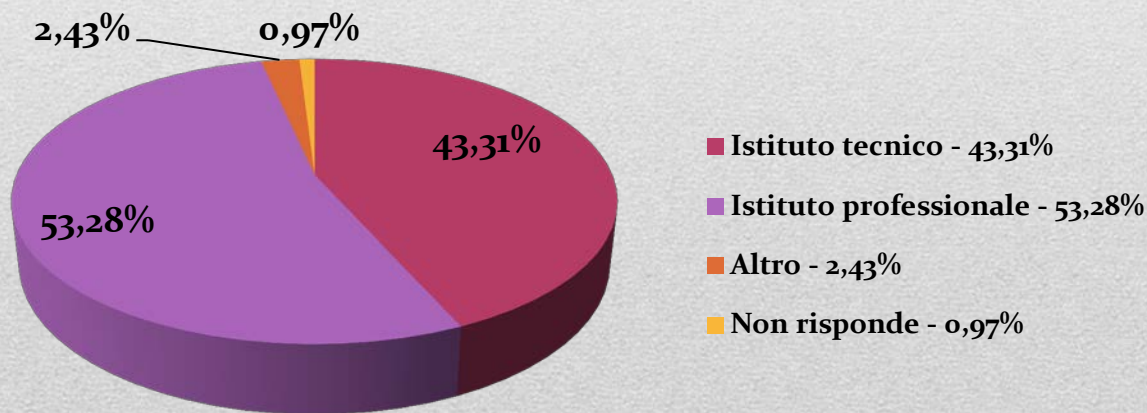
## 6) Prosecuzione per gli allievi del percorso post-qualifica/diploma



- Proseguito gli studi nel sistema scolastico - 30,18%
- Proseguito gli studi nella FP - 24,74%
- Trovato un'occupazione - 32,27%
- Non lavora non studia - 10,24%
- Altro - 2,57%

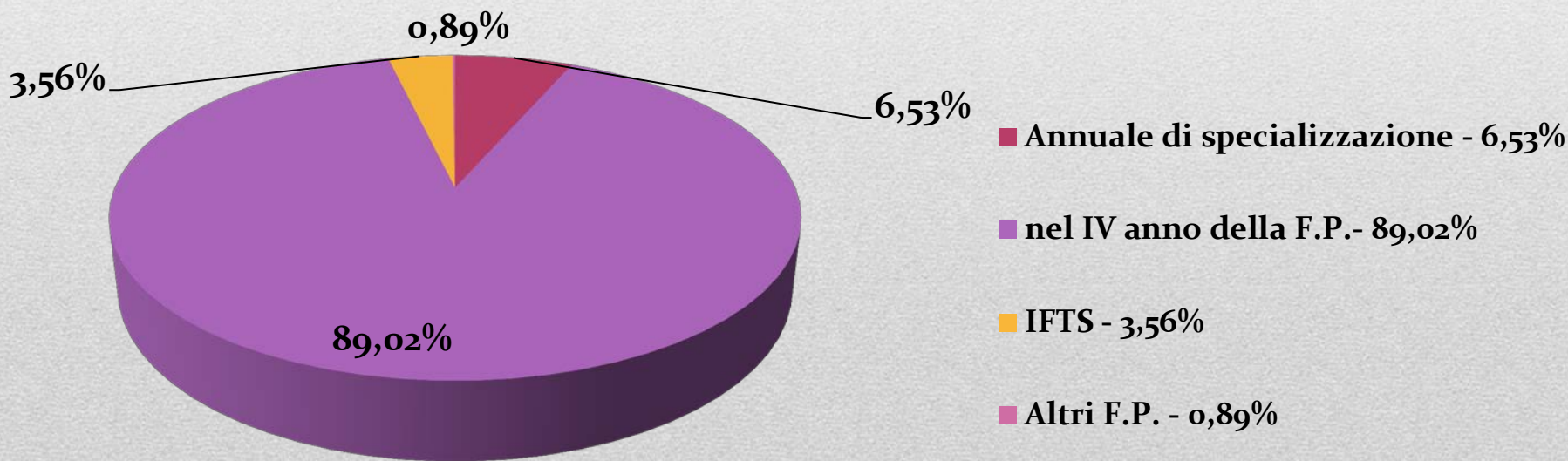
## 6) Prosecuzione per gli allievi del percorso post-qualifica/diploma a) per chi prosegue gli studi nella scuola

SCUOLA	Frequenza	Percentuale
Istituto tecnico	356	43,31%
Istituto professionale	438	53,28%
Altro	20	2,43%
Non risponde	8	0,97%
<b>TOTALE</b>	<b>822</b>	<b>100,00%</b>



## 6) Prosecuzione per gli allievi del percorso post-qualifica/diploma a) per chi prosegue gli studi nella IeFP

NELLA FORMAZIONE PROFESSIONALE	Frequenza	Percentuale
Annuale di specializzazione	44	6,53%
nel IV anno della F.P.	600	89,02%
IFTS	24	3,56%
Altri corsi di F.P.	6	0,89%
<b>TOTALE</b>	<b>674</b>	<b>100,00%</b>



## 6) Prosecuzione per gli allievi del percorso post-qualifica/diploma b) per chi lavora : rivolto al CFP/Azienda stage

L'ALLIEVO SI E' RIVOLTO AL CENTRO DI FORMAZIONE PROFESSIONALE PER TROVARE IL LAVORO?	Frequenza	Percentuale
Si	291	33,11%
No	587	66,78%
Non risponde	1	0,11%
<b>TOTALE</b>	<b>879</b>	<b>100,00%</b>

*Rispetto alla scorsa edizione del successo formativo i dati registrano un aumento degli allievi che hanno trovato un'occupazione grazie al CFP (+0,99%).*

L'ALLIEVO HA TROVATO LAVORO NELL'AZIENDA DELLO STAGE?	Frequenza	Percentuale
Si	235	26,73%
No	638	72,58%
Non risponde	6	0,68%
<b>TOTALE</b>	<b>879</b>	<b>100,00%</b>

*Rispetto alla scorsa edizione sono aumentati gli allievi che hanno trovato lavoro presso le aziende dove hanno frequentato lo stage (+ 7,02 %) e diminuiscono coloro che hanno trovato lavoro in aziende differenti rispetto a quelle dove hanno frequentato lo stage (-6,71%) . Diminuisce anche chi non risponde (-0,32%).*



## 6) Prosecuzione per gli allievi del percorso post-qualifica/diploma b) per chi lavora ma non ha trovato il lavoro tramite il CFP

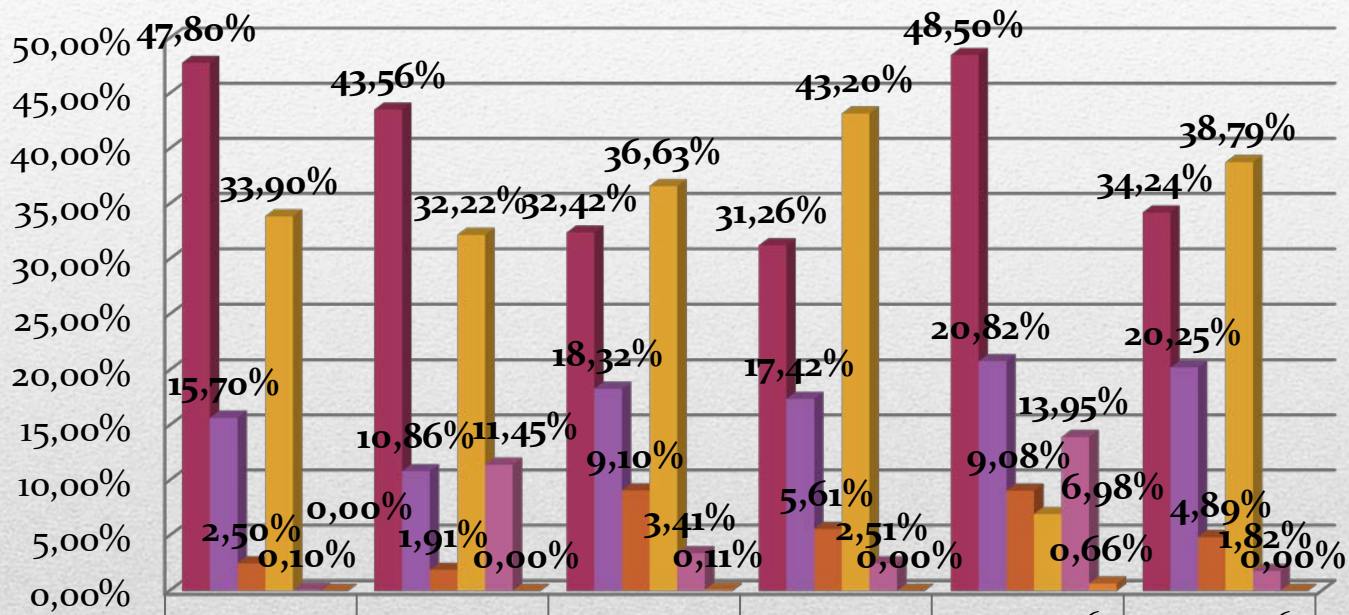
In che modo hai trovato lavoro?	Frequenza	Percentuale
Mediante contatti familiari	187	31,86%
Presentando dei C.V.	187	31,86%
Attraverso i CPI	33	5,62%
Attraverso la rete	18	3,07%
Altre Modalità	155	26,41%
Non risponde	7	1,19%
<b>TOTALE</b>	<b>587</b>	<b>100,00%</b>

## 6) Prosecuzione per gli allievi del percorso post-qualifica/diploma b) per chi lavora: Contratto

TIPOLOGIA CONTRATTUALE LAVORATIVA	Frequenza	Percentuale
Apprendistato	301	34,24%
A tempo determinato	178	20,25%
A tempo indeterminato	43	4,89%
Atipico	341	38,79%
Forme contrattuali non formalizzati	16	1,82%
Non risponde	0	0,00%
<b>TOTALE</b>	<b>879</b>	<b>100,00%</b>

*Rispetto alla scorsa edizione del successo formativo si assiste ad un aumento dei contratti atipici (+31,81%) ed a un decremento dei contratti di apprendistato (-14,26%), tempo determinato (-0,57%), indeterminato (-4,19%) e delle tipologie contrattuali non formalizzate (-12,13%). Due allievi non hanno risposto alla domanda pari allo 0,23% (-0,43%) rispetto allo scorso anno formativo*

## 6) Prosecuzione per gli allievi del percorso post-qualifica/diploma b) per chi lavora: Contratti ultimi 5 anni



	2010 - 2011	2011 - 2012	2012 - 2013	2013 - 2014	2014 - 2016	2015 - 2016
■ Apprendistato	47,80%	43,56%	32,42%	31,26%	48,50%	34,24%
■ Tempo determinato	15,70%	10,86%	18,32%	17,42%	20,82%	20,25%
■ Tempo indeterminato	2,50%	1,91%	9,10%	5,61%	9,08%	4,89%
■ Atipico	33,90%	32,22%	36,63%	43,20%	6,98%	38,79%
■ Altro forme contrattuali non formalizzate	0,10%	11,45%	3,41%	2,51%	13,95%	1,82%
■ Non risponde	0,00%	0,00%	0,11%	0,00%	0,66%	0,00%

## 6) Prosecuzione per gli allievi del percorso post-qualifica/diploma b) per chi lavora: Settore di occupazione

SETTORE LAVORO	Frequenza	Percentuale
Meccanico	195	22,18%
Turistico Alberghiero	175	19,91%
Riparazione Veicoli a motore	102	11,60%
Elettrico-Elettronico	94	10,69%
Altro	82	9,33%
Energia	63	7,17%
Punto vendita	54	6,14%
Benessere	42	4,78%
Agricoltura	32	3,64%
Grafico	21	2,39%
Lavorazione Artistica del legno	13	1,48%
Amministrazione	6	0,68%
Non risponde	0	0,00%
<b>TOTALE</b>	<b>879</b>	<b>100,00%</b>

## 6) Prosecuzione per gli allievi del percorso post-qualifica/diploma b) per chi lavora : Coerenza/Azienda /Tempi

COERENZA DEL LAVORO	Frequenza	Percentuale
Si	552	62,80%
No	327	37,20%
<b>TOTALE</b>	<b>879</b>	<b>100,00%</b>

TEMPO LAVORO	Frequenza	Percentuale
Entro 3 mesi	437	49,72%
Entro 6 mesi	150	17,06%
Entro 1 anno	223	25,37%
Altro	67	7,62%
Non Risponde	2	0,23%
<b>TOTALE</b>	<b>879</b>	<b>100,00%</b>

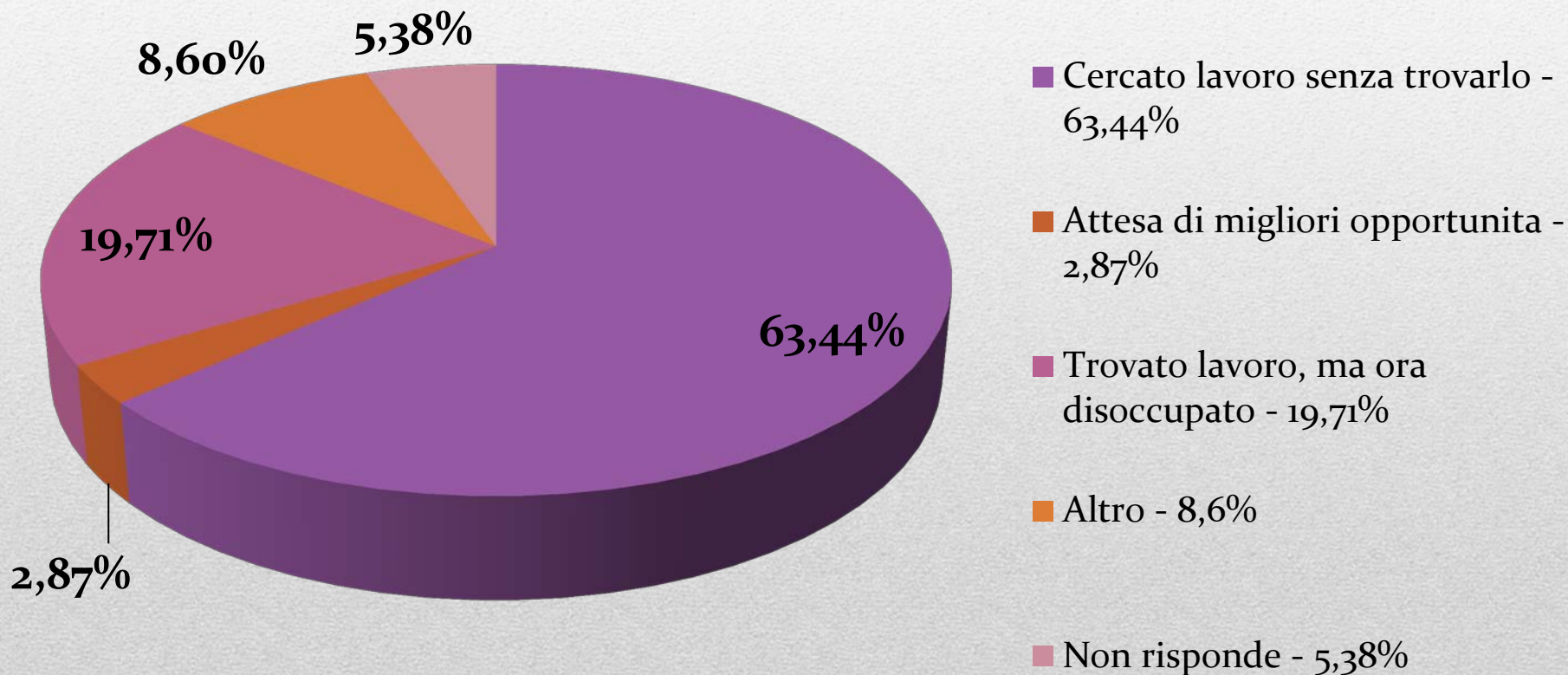
TIPOLOGIA AZIENDALE DEGLI ALLIEVI OCCUPATI	Frequenza	Percentuale
Micro impresa	720	81,91%
Piccola Impresa	91	10,35%
Media Impresa	24	2,73%
Grande Impresa	29	3,30%
Non risponde	15	1,71%
<b>TOTALE</b>	<b>879</b>	<b>100,00%</b>

## 6) Prosecuzione per gli allievi del percorso post-qualifica/diploma c) per chi non studia e non lavora

DOPO LA QUALIFICA E/O DIPLOMA	Frequenza	Percentuale
Cercato lavoro senza trovarlo	177	63,44%
Trovato lavoro, ma ora disoccupato	55	19,71%
Altro	24	8,60%
Non risponde	15	5,38%
Attesa di migliori opportunità	8	2,87%
<b>TOTALE</b>	<b>279</b>	<b>100,00%</b>

*Rispetto alla precedente edizione del successo formativo aumenta il dato percentuale di coloro che hanno trovato lavoro, ma ora sono disoccupati (+5,57%) e di coloro che si sono posti alla ricerca di migliori opportunità (+2,47%). Diminuisce il dato di coloro che hanno cercato lavoro ma senza trovarlo (-6,46%).*

## 6) Prosecuzione per gli allievi del percorso post-qualifica/diploma c) per chi non studia e non lavora



## 7) Grado di soddisfazione espresso sui corsi erogati dai CFP del CNOS-FAP

GRADO DI SODDISFAZIONE	Frequenza	Percentuale
Molto	1911	70,18%
Abbastanza	526	19,32%
Poco	45	1,65%
Nulla	6	0,22%
Non Risponde	236	8,62%
<b>TOTALE</b>	<b>2724</b>	<b>100,00%</b>

MIGLIORIE	Frequenza	Percentuale
Nessuno	2595	95,26%
Relazioni interpersonali	35	1,28%
Contenuti ed argomenti trattati	25	0,92%
Metodi di insegnamento	21	0,77%
Altro	13	0,48%
Stage	11	0,40%
Qualità dei formatori	8	0,29%
Attrezzatura	8	0,29%
Legame tra CFP ed ex allievi	7	0,26%
Non Risponde	1	0,04%
<b>TOTALE</b>	<b>2724</b>	<b>100,00%</b>



## 7) Grado di soddisfazione espresso sui corsi erogati dai CFP del CNOS-FAP

CONSIGLIERESTI I CORSI	Frequenza	Percentuale
Si	2315	84,99%
No	39	1,43%
Non so	369	13,55%
Non risponde	1	0,04%
<b>TOTALE</b>	<b>2724</b>	<b>100,00%</b>

RIFREQUENTERESTI I CORSI	Frequenza	Percentuale
Si	2315	84,99%
No	39	1,43%
Non so	369	13,55%
Non risponde	1	0,04%
<b>TOTALE</b>	<b>2724</b>	<b>100,00%</b>

## 8) Garanzia Giovani

Conosci il progetto “GARANZIA GIOVANI”?	Frequenza	Percentuale
Si	696	25,55%
No	2026	74,38%
Non so	2	0,07%
<b>TOTALE</b>	<b>2724</b>	<b>100,00%</b>

*Grazie per l'attenzione!*

---