

**Anticipazioni del *Rapporto SVIMEZ 2019*
sull'economia e la società del Mezzogiorno**

LO SPETTRO DELLA RECESSIONE AL SUD IN UN'ITALIA CHE NON CRESCE

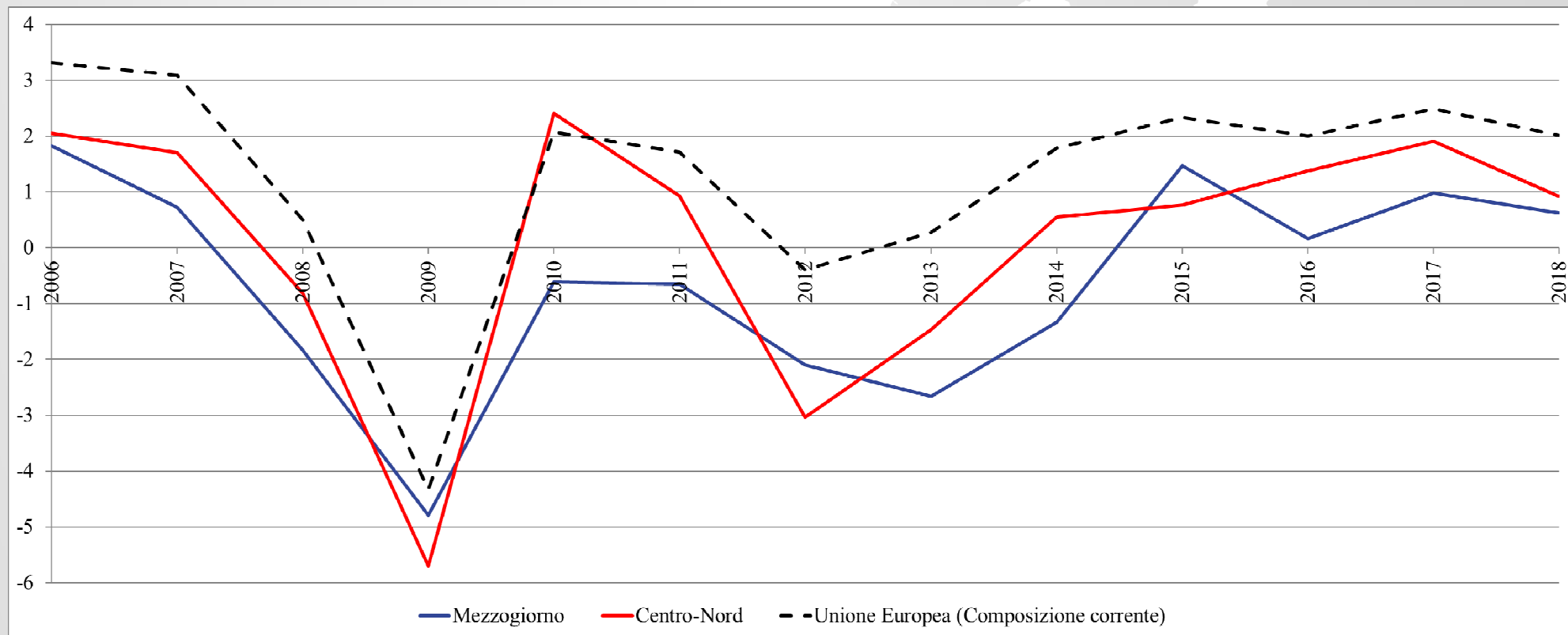
POLITICHE PER LA CRESCITA: ULTIMA CHIAMATA?

Roma, 1 agosto 2019
Biblioteca SVIMEZ

LUCA BIANCHI
DIRETTORE SVIMEZ



Fig. 1. Il PIL nel Mezzogiorno, nel Centro-Nord e in UE



**L'ITALIA SEGUE IL PROFILO DI CRESCITA EUROPEO CON UN'INTENSITÀ SEMPRE MINORE
IL MEZZOGIORNO AGGANCIA IN RITARDO LA RIPRESA E ANTICIPA LE FASI DI CRISI**

Fig. 2. Tassi di crescita annuali e cumulati del PIL in termini reali (%) (a)

| Paesi | 2008-2014 | 2015 | 2016 | 2017 | 2018 | 2015-2018 | 2008-2018 |
|---|-----------|------|------|------|------|-----------|-----------|
| Mezzogiorno | -13,2 | 1,5 | 0,2 | 1,0 | 0,6 | 3,3 | -10,4 |
| Centro-Nord | -7,1 | 0,8 | 1,4 | 1,9 | 0,9 | 5,1 | -2,4 |
| Italia | -8,5 | 0,9 | 1,1 | 1,7 | 0,9 | 4,7 | -4,3 |
| Unione Europea (Composizione corrente) | 1,5 | 2,3 | 2,0 | 2,5 | 2,0 | 9,1 | 10,8 |
| Germania | 6,2 | 1,7 | 2,2 | 2,2 | 1,4 | 7,8 | 14,5 |
| Spagna | -6,6 | 3,6 | 3,2 | 3,0 | 2,6 | 13,0 | 5,5 |
| Francia | 3,3 | 1,1 | 1,1 | 2,3 | 1,7 | 6,3 | 9,9 |
| Grecia | -26,0 | -0,4 | -0,2 | 1,5 | 1,9 | 2,8 | -23,9 |

**2018: SI
INDEBOLISCE LA
RIPRESA E IL SUD
CRESCHE MENO DEL
RESTO DEL PAESE**

**IL DOPPIO DIVARIO:
ITALIA-MEDIA UE
NORD-SUD**

(a) Calcolate su valori concatenati – anno di riferimento 2010

Fig. 3. Tassi annui e cumulati di variazione % dei consumi finali interni (a)

| Categorie | 2008-2014 | 2017 | 2018 | 2015-2018 | 2008-2018 |
|-------------------------------------|--------------|------------|------------|------------|-------------|
| Mezzogiorno | | | | | |
| Spese per consumi finali famiglie | -13,1 | 1,3 | 0,5 | 4,4 | -9,2 |
| di cui: Alimentari | -15,2 | 0,1 | -0,5 | 1,4 | -14,0 |
| Spese per consumi finali AAPP e ISP | -6,4 | -0,2 | -0,6 | -2,3 | -8,6 |
| Totale | -11,1 | 0,9 | 0,2 | 2,4 | -9,0 |
| Centro-Nord | | | | | |
| Spese per consumi finali famiglie | -5,2 | 1,7 | 0,7 | 6,2 | 0,7 |
| di cui Alimentari | -10,3 | 0,0 | -0,4 | 1,4 | -9,0 |
| Spese per consumi finali AAPP e ISP | 0,0 | 0,7 | 0,5 | 1,5 | 1,4 |
| Totale | -4,1 | 1,5 | 0,7 | 5,2 | 0,9 |

L'INDEBOLIMENTO DELLA SPESA PER CONSUMI DELLE FAMIGLIE SPIEGA IL RALLENTAMENTO DELL'ECONOMIA IN ENTRAMBE LE AREE

LA SPESA DELLE AMMINISTRAZIONI PUBBLICHE PER IL TERZO ANNO CONSECUTIVO CRESCE NEL NORD E CALA NEL SUD: NEGLI ULTIMI 4 ANNI -2,3% NEL SUD E +1,5% NEL CENTRO-NORD

(a) Calcolate su valori concatenati – anno di riferimento 2010

Fig. 4. Gli investimenti nei settori (tassi annui e cumulati di variazione %)

| Branca produttrice | 2008-2014 | 2017 | 2018 | 2015-2018 | 2008-2018 |
|--|--------------|------------|------------|-------------|--------------|
| Mezzogiorno | | | | | |
| Costruzioni | -41,0 | 2,0 | 5,3 | 9,2 | -35,5 |
| Macchine e attrezzature, mezzi di trasp. | -34,3 | 4,0 | 0,1 | 10,2 | -27,6 |
| Totale | -38,2 | 2,9 | 3,1 | 9,6 | -32,3 |
| Centro-Nord | | | | | |
| Costruzioni | -35,3 | 1,1 | 1,7 | 2,4 | -33,7 |
| Macchine e attrezzature, mezzi di trasp. | -17,0 | 7,6 | 4,8 | 26,4 | 4,9 |
| Totale | -26,7 | 4,8 | 3,5 | 15,2 | -15,5 |

GLI INVESTIMENTI RIMANGONO LA COMPONENTE PIÙ DINAMICA DELLA DOMANDA INTERNA. MA NEL MEZZOGIORNO SI FERMANO GLI INVESTIMENTI DELLE IMPRESE IN MACCHINE E ATTREZZATURE (+0,1% A FRONTE DEL +4,8% AL NORD).

CALA IL CLIMA DI FIDUCIA E PESA L'INDEBOLIMENTO DELLE POLITICHE INDUSTRIALI. E' NECESSARIO RIFINANZIARE IL CREDITO DI IMPOSTA SUD E I CONTRATTI DI SVILUPPO

(a) Calcolate su valori concatenati – anno di riferimento 2010

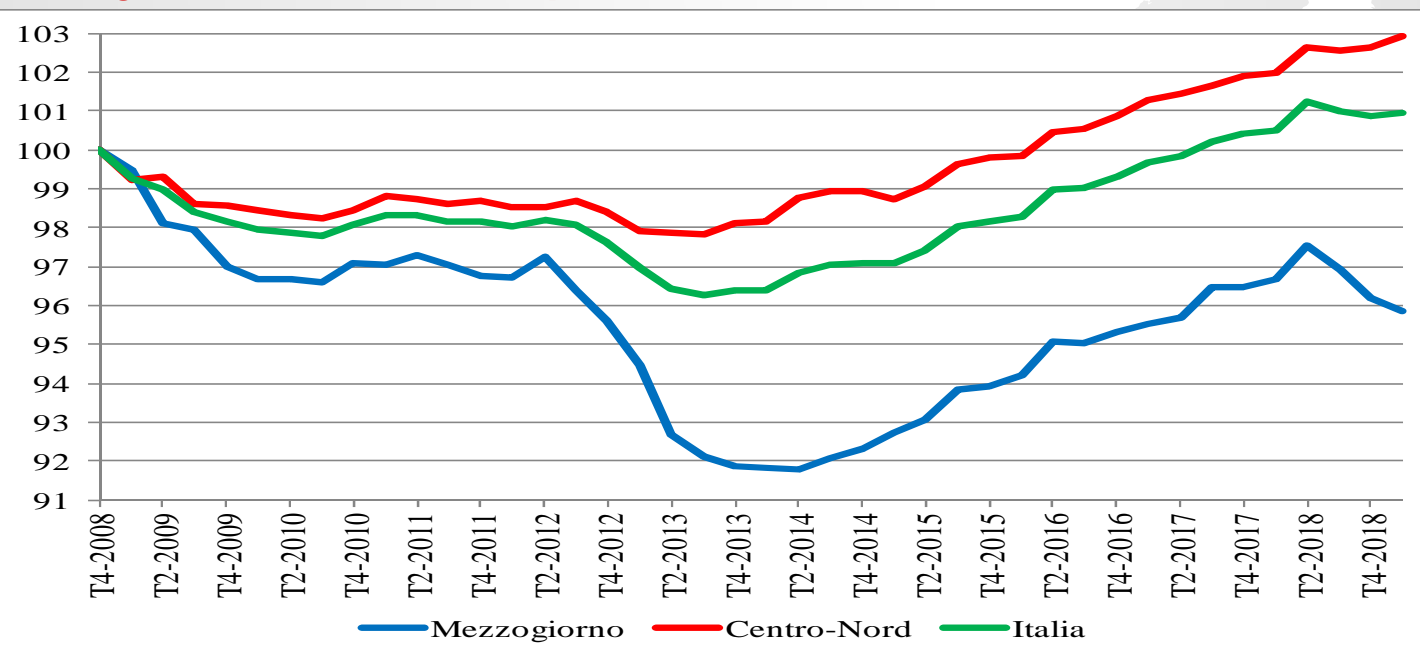
Fig. 5. Variazione del PIL nelle regioni italiane nel periodo 2008-2018 (tassi medi annui di var. e cum. %) (a)

| | 2008-2014 | 2017 | 2018 | 2015-2018 | 2008-2018 |
|---------------|-----------|------|------|-----------|-----------|
| Abruzzo | -7,2 | 0,3 | 1,7 | 2,2 | -5,1 |
| Molise | -21,5 | -1,0 | 1,0 | 1,6 | -20,3 |
| Campania | -15,2 | 1,8 | 0,0 | 4,1 | -11,7 |
| Puglia | -10,7 | 1,2 | 1,3 | 4,5 | -6,7 |
| Basilicata | -10,6 | -0,1 | 1,0 | 11,4 | -0,4 |
| Calabria | -14,1 | 2,0 | -0,3 | 2,1 | -12,3 |
| Sicilia | -15,0 | -0,3 | 0,5 | 1,2 | -13,9 |
| Sardegna | -11,4 | 1,8 | 1,2 | 3,2 | -8,6 |
| Mezzogiorno | -13,2 | 1,0 | 0,6 | 3,3 | -10,4 |
| Centro - Nord | -7,1 | 1,9 | 0,9 | 5,1 | -2,4 |
| Italia | -8,5 | 1,7 | 0,9 | 4,7 | -4,3 |

**LA FORTE
DISOMOGENEITÀ
NELLA RIPRESA
DELLE REGIONI
MERIDIONALI**

(a) Calcolate su valori concatenati – anno di riferimento 2010

Fig. 6. Andamento congiunturale degli occupati nel periodo T4_2008-T1_2019 nel Centro-Nord, nel Mezzogiorno (dati destagionalizzati T4 2008 =100)



**DALLA METÀ DEL 2018
SI INVERTE IL TREND POSITIVO DI
RIPRESA OCCUPAZIONALE,
CON UNA FORTE DIVARICAZIONE
TERRITORIALE**

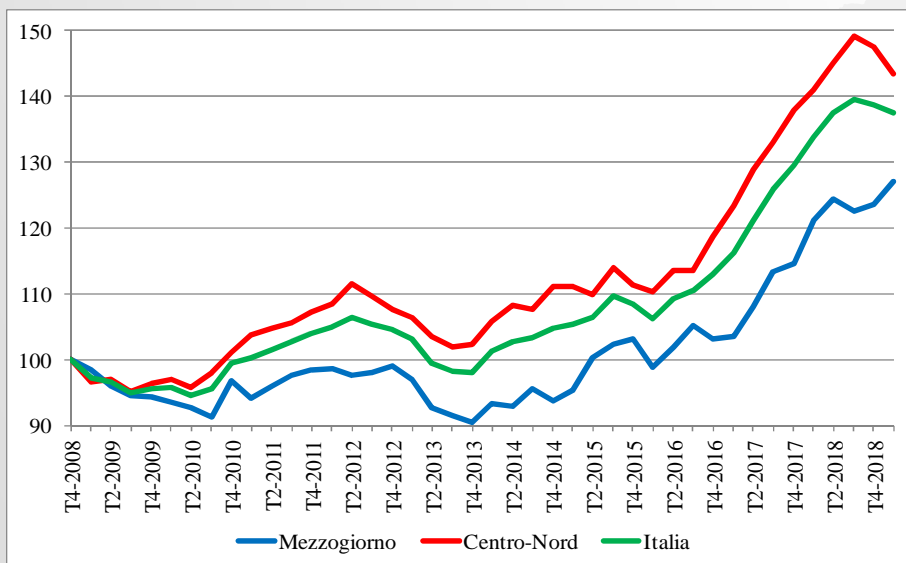
**DAL TERZO TRIMESTRE LA CASSA
INTEGRAZIONE CRESCE IN ITALIA
MA ESPLODE AL SUD, DOVE LE
UNITÀ VIRTUALI IN CIG
AUMENTANO DA CIRCA 10 MILA A
35 MILA.**

**TRA LA METÀ DEL 2018 E IL PRIMO TRIMESTRE 2019 L'OCCUPAZIONE CRESCE, SIA PUR DI POCO,
AL CENTRO-NORD (+48 MILA OCCUPATI, +0,3%)
MENTRE NEL MEZZOGIORNO FA REGISTRARE UN FORTE CALO (-107 MILA OCCUPATI, -1,7%).
RISPETTO AI LIVELLI PRE CRISI (2008), AL SUD MANCANO ANCORA 265 MILA POSTI DI LAVORO
(AL CENTRO-NORD SONO +487 MILA)**

PEGGIORA LA QUALITÀ DELL'OCCUPAZIONE AL SUD: I CONTRATTI A TEMPO INDETERMINATO CONTINUANO A RIDURSI

NEGLI ULTIMI TRE TRIMESTRI IL LAVORO A TEMPO INDETERMINATO CRESCE DI 54 MILA UNITÀ AL NORD E DIMINUISCE DI 84 MILA UNITÀ NEL MEZZOGIORNO.
AL SUD CRESCE, ANCHE SE IN MISURA MODESTA, IL TEMPO DETERMINATO. CRESCE ANCHE IL PART-TIME INVOLONTARIO

Tempo determinato



Tempo indeterminato

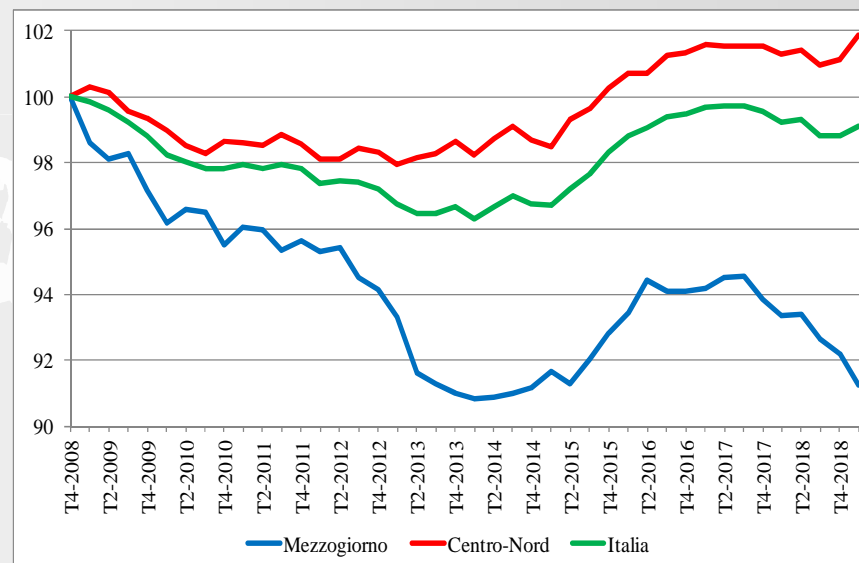


Fig. 7. Andamento congiunturale dei dipendenti nel periodo T4_2008-T1_2019 nel Centro-Nord e NEL Mezzogiorno per tipologia di contratto (dati destagionalizzati T4 2008 =100)

Fig. 8. Previsioni per alcune variabili macroeconomiche, circoscrizioni e Italia, variazioni %

| | 2018 | 2019 | 2020 |
|---|------------|-------------|------------|
| Mezzogiorno | | | |
| PIL | 0,6 | -0,3 | 0,4 |
| Occupazione totale (unità di lavoro) | 0,7 | -0,2 | 0,3 |
| Centro-Nord | | | |
| PIL | 0,9 | 0,3 | 0,9 |
| Occupazione totale (unità di lavoro) | 0,9 | 0,1 | 0,4 |
| Italia | | | |
| PIL | 0,9 | 0,1 | 0,8 |
| Occupazione totale (unità di lavoro) | 0,9 | 0,0 | 0,3 |

**NEL 2019,
CON L'ITALIA CHE SI FERMA, IL
SUD ENTRA IN RECESSIONE
(-0,3%, A FRONTE DEL +0,3%
DEL CENTRO-NORD).**

**SULLA DINAMICA DELLA
DOMANDA INTERNA AL SUD
INFLUISCE PESANTEMENTE LA
DEBOLEZZA DELLA DINAMICA
OCCUPAZIONALE E LA PERSISTENTE
DEBOLEZZA DELL'AZIONE
RIEQUILIBRATRICE DELL'INTERVENTO
PUBBLICO.**

Fig. 9. Valore assoluto e impatto sul PIL delle "clausole di salvaguardia"

| Circoscrizioni territoriali | 2020 | 2021 | 2022 |
|---|--------|--------|--------|
| Valore assoluto (Mld di euro) c.d. "clausola di salvaguardia" – Ipotesi MEF (a) | | | |
| Mezzogiorno | 6.152 | 7.667 | 7.667 |
| Centro-Nord | 16.920 | 21.086 | 21.086 |
| Italia | 23.072 | 28.753 | 28.753 |
| Impatto attivazione clausola – Effetti sul PIL (valori %) | | | |
| Mezzogiorno | -0,41 | - | - |
| Centro-Nord | -0,30 | - | - |
| Italia | -0,33 | - | - |

Le previsioni SVIMEZ tengono conto dell'impatto positivo del Reddito di Cittadinanza, che è stimato nel 2019 in circa +0,1% di PIL. Per il 2020 la SVIMEZ stima che il Reddito di Cittadinanza potrà avere un impatto positivo pari a circa 3 decimi di punto percentuale, tre volte in più di quest'anno e doppio di quello rilevabile nel Centro-Nord.

1. Effetto regressivo che una manovra sull'IVA determina maggiormente nel Mezzogiorno, dove i redditi sono strutturalmente più bassi e la capacità di spesa reale dei consumatori è minore;

2. La SVIMEZ stima una traslazione dell'incremento dell'Iva sui prezzi al consumo maggiore al Sud (85% contro il 63% al Nord).

L'impatto determinerebbe un azzeramento della dinamica prevista del PIL

(a) Per l'Italia, Ministero Economia e Finanze (MEF); per il Mezzogiorno e il Centro-Nord, valutazioni SVIMEZ.

L'EMERGENZA EMIGRAZIONE: IL FLUSSO SUD-NORD SI RAFFORZA

Fig. 10. I flussi migratori dal Mezzogiorno degli italiani

| | Unità | % | Unità | % |
|---|------------------|------|----------------|------|
| | 2002-2017 | | 2017 | |
| Emigrati dal Mezzogiorno | 2.015.059 | | 132.187 | |
| -di cui laureati | 379.995 | 18,9 | 34.872 | 26,4 |
| -di cui giovani (15-34 anni) | 1.035.617 | 51,4 | 66.557 | 50,4 |
| -di cui laureati | 243.166 | 23,5 | 21.970 | 33,0 |
| Iscritti nel Mezzogiorno | 1.162.946 | | 63.585 | |
| -di cui laureati | 139.541 | 12,0 | 13.189 | 20,7 |
| -di cui giovani (15-34 anni) | 423.495 | 36,4 | 19.231 | 30,2 |
| -di cui laureati | 62.448 | 14,7 | 4.897 | 25,5 |
| Saldo migratorio netto Mezzogiorno | -852.113 | | -68.602 | |
| -di cui laureati | -240.454 | 28,2 | -21.683 | 31,6 |
| -di cui giovani (15-34 anni) | -612.122 | 71,8 | -47.326 | 69,0 |
| -di cui laureati | -180.718 | 29,5 | -17.073 | 36,1 |

Le persone che sono emigrate dal Mezzogiorno sono state oltre 2 milioni nel periodo compreso tra il 2002 e il 2017, di cui 132.187 nel solo 2017. Il saldo al netto dei rientri è negativo per 852 mila unità.

La ripresa dei flussi migratori rappresenta la vera emergenza meridionale, che negli ultimi anni si è via via allargata anche al resto del Paese.

Fig. 11. Il saldo tra i meridionali che emigrano e gli stranieri immigrati nel Mezzogiorno

| | 2015 | 2016 | 2017 |
|---|---------|---------|---------|
| Cittadini stranieri iscritti nel Mezzogiorno provenienti dall'estero | 64.952 | 64.901 | 75.305 |
| Cittadini italiani cancellati dal Mezzogiorno per il Centro-Nord e l'estero | 124.254 | 131.430 | 132.187 |
| Saldo | -59.302 | -66.529 | -56.882 |

Sono più i meridionali che emigrano dal Sud per andare a lavorare o a studiare al Centro-Nord e all'estero che gli stranieri immigrati regolari che scelgono di vivere nelle regioni meridionali

Questi numeri dimostrano che l'emergenza emigrazione del Sud determina una perdita di popolazione, soprattutto giovanile, e qualificata, solo parzialmente compensata da flussi di immigrati, modesti nel numero e caratterizzati da basse competenze

IL CALO DEMOGRAFICO: LO SPOPOLAMENTO DEI PICCOLI COMUNI E DELLE AREE MONTANE

Fig. 12. Variazione della popolazione residente nei comuni fino a 5.000 abitanti distinti per classe altimetrica nel periodo 2003-2017 (migliaia di unità)

| | Mezzogiorno | Centro-Nord | Italia |
|----------|-------------|-------------|--------|
| Totale | -256,3 | 320,9 | 64,6 |
| Collina | -148,6 | 63,3 | -85,3 |
| Montagna | -78,1 | -10,7 | -88,8 |
| Pianura | -29,6 | 268,2 | 238,7 |

**I COMUNI DEL SUD CON
MENO DI 5 MILA
ABITANTI, SOPRATTUTTO
MONTANI E COLLINARI,
HANNO PERSO
NEGLI ULTIMI 15 ANNI
250 MILA ABITANTI**

**DESERTIFICAZIONE DELLE AREE INTERNE CON
CONSEQUENTE INDEBOLIMENTO DEI SERVIZI PER
IL CITTADINO**

Fig. 13. Il Gap Occupazionale del Mezzogiorno

| | Occupati | Tasso di occupazione |
|------------------------------------|----------|----------------------|
| Mezzogiorno | 5.899 | 44,5 |
| Centro-Nord | 16.443 | 66,1 |
| Gap di Occupazione del Mezzogiorno | 2.918 | |

Fig. 14. Distribuzione del gap occupazionale

| Settori | Professioni | |
|---|---|-------|
| Agricoltura | -209 | |
| Industria in s.s. | 1.209 | |
| Costruzioni | 96 | |
| Servizi | 1.822 | |
| di cui: | | |
| commercio e turismo | 372 | |
| servizi alle imprese e attività finanziarie | 792 | |
| sanità, assistenza e servizi alle famiglie | 552 | |
| | Cognitive altamente qualificate | 1.483 |
| | impiegatizie | 534 |
| | prof. esecutive nel commercio e nei servizi | 211 |
| | Operaie specializz./qualificate | 685 |
| | Professioni non qualificate | 45 |

IL DIVARIO OCCUPAZIONALE TRA NORD E SUD È DI QUASI 3 MILIONI DI POSTI DI LAVORO.

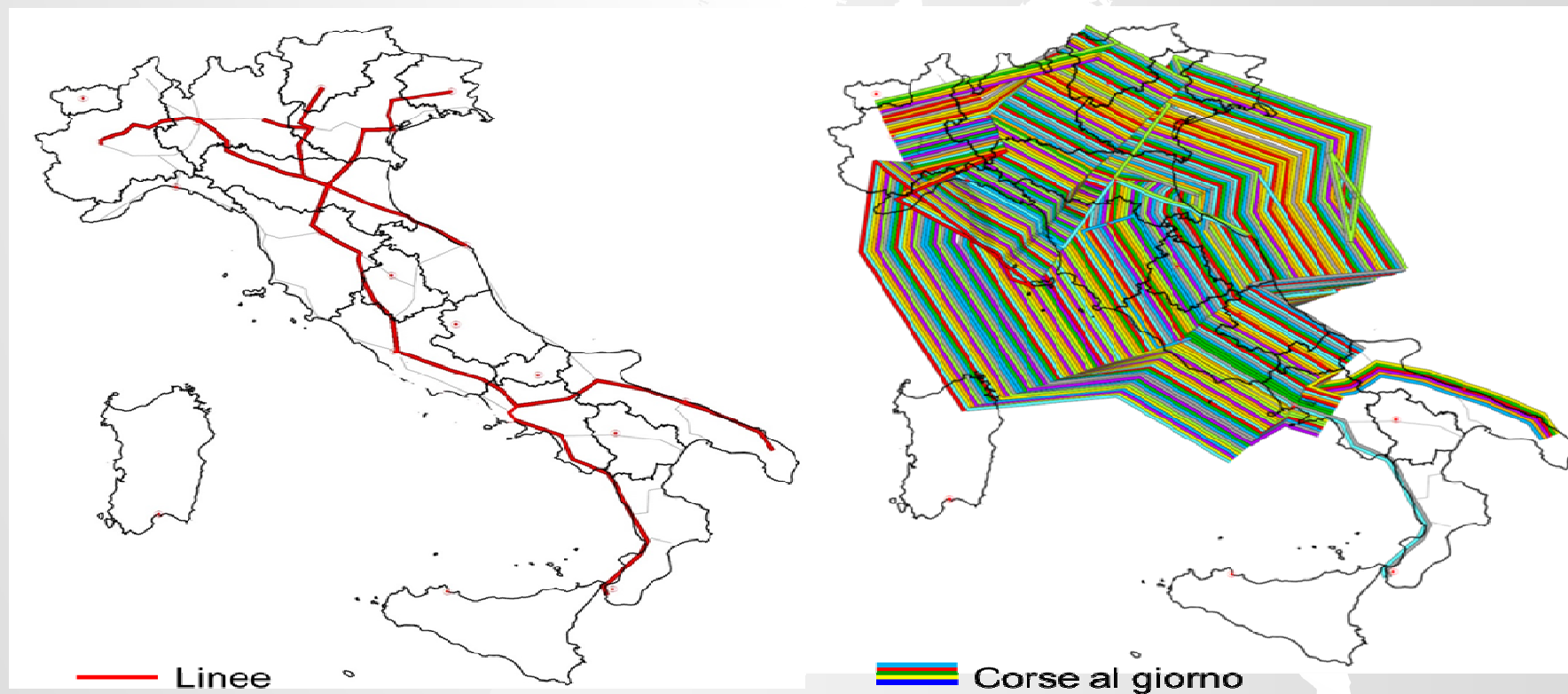
LA METÀ DI QUESTI RIGUARDANO LAVORATORI ALTAMENTE QUALIFICATI E CON CAPACITÀ COGNITIVE ELEVATE.



I DIVARI NEI DIRITTI DI CITTADINANZA E IL DEFICIT DI INFRASTRUTTURE SOCIALI ED ECONOMICHE

Il divario «storico» nei servizi per la mobilità

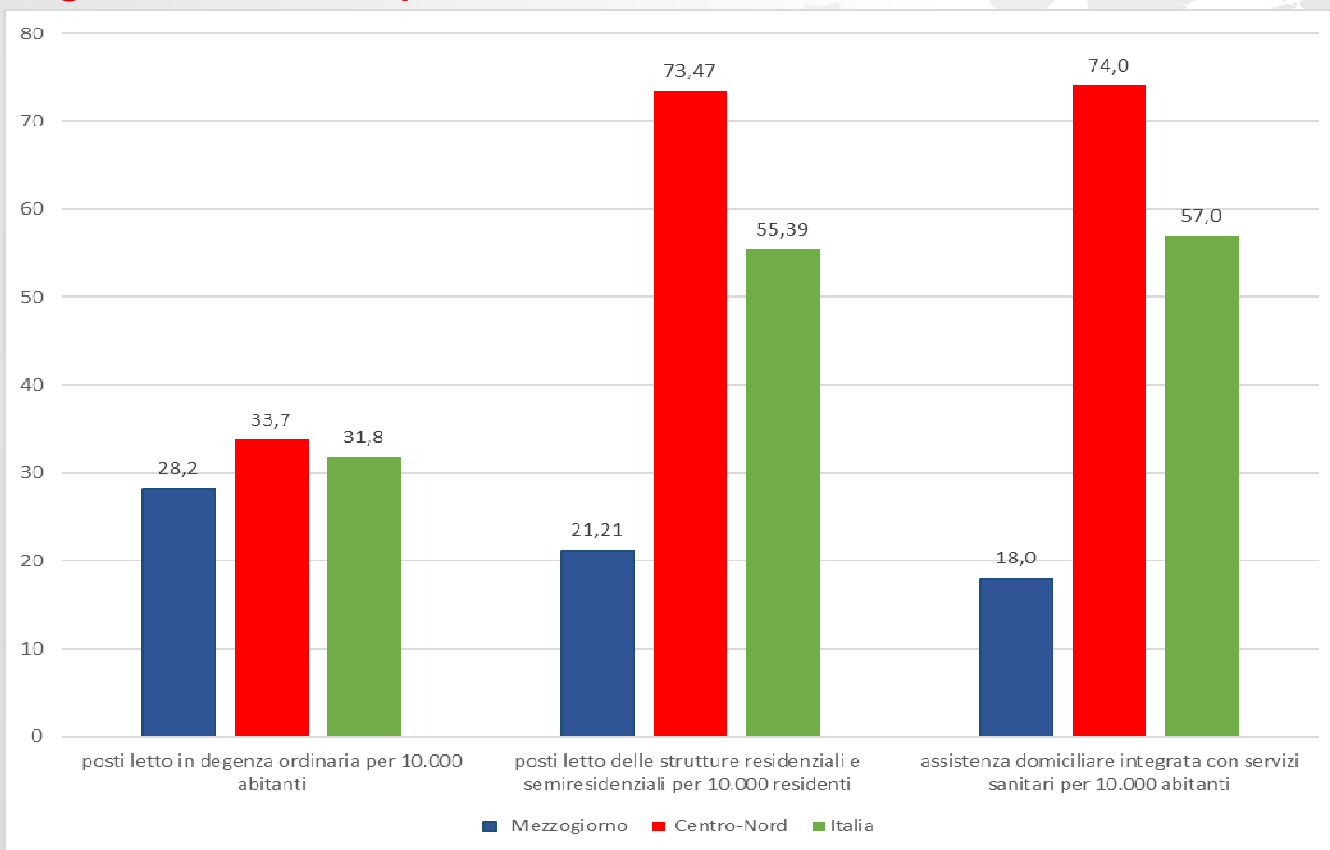
Fig. 15. Servizi ferroviari (linee e corse giornaliere) ad Alta Velocità (AV)



I NUOVI DIVARI 1/3

LE STRUTTURE SANITARIE E I SERVIZI SOCIO ASSISTENZIALI

Fig. 16. L'offerta di posti letto nella sanità e nell'assistenza



IL DIVARIO NEI SERVIZI È DOVUTO SOPRATTUTTO AD UNA **MINORE QUANTITÀ E QUALITÀ DELLE INFRASTRUTTURE SOCIALI E RIGUARDA DIRITTI FONDAMENTALI DI CITTADINANZA: IN TERMINI DI SICUREZZA, DI ADEGUATI STANDARD DI ISTRUZIONE, DI IDONEITÀ DI SERVIZI SANITARI E DI CURA.**

I NUOVI DIVARI 2/3

I DIVARI NEL SISTEMA SCOLASTICO: TEMPO PIENO ED EDILIZIA SCOLASTICA

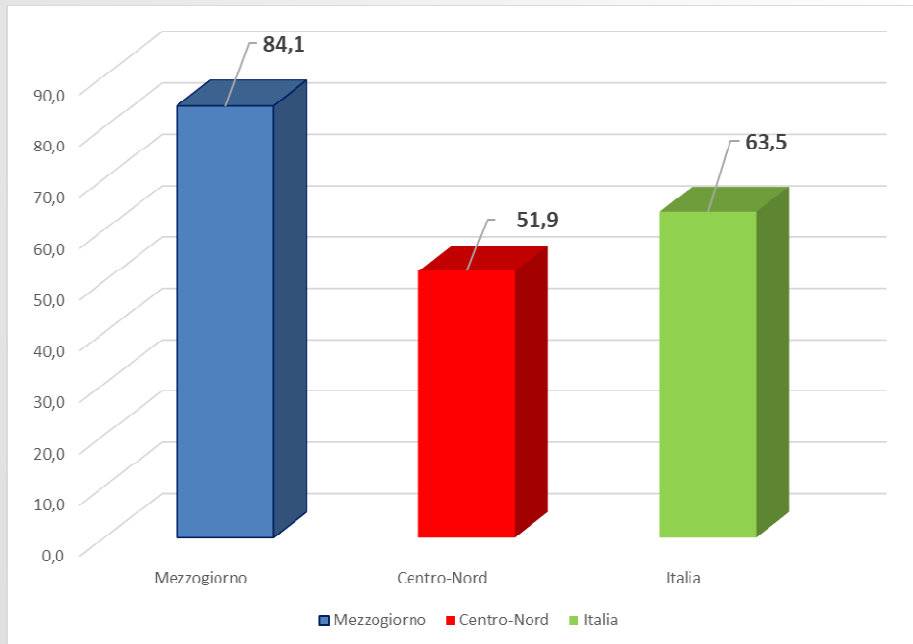
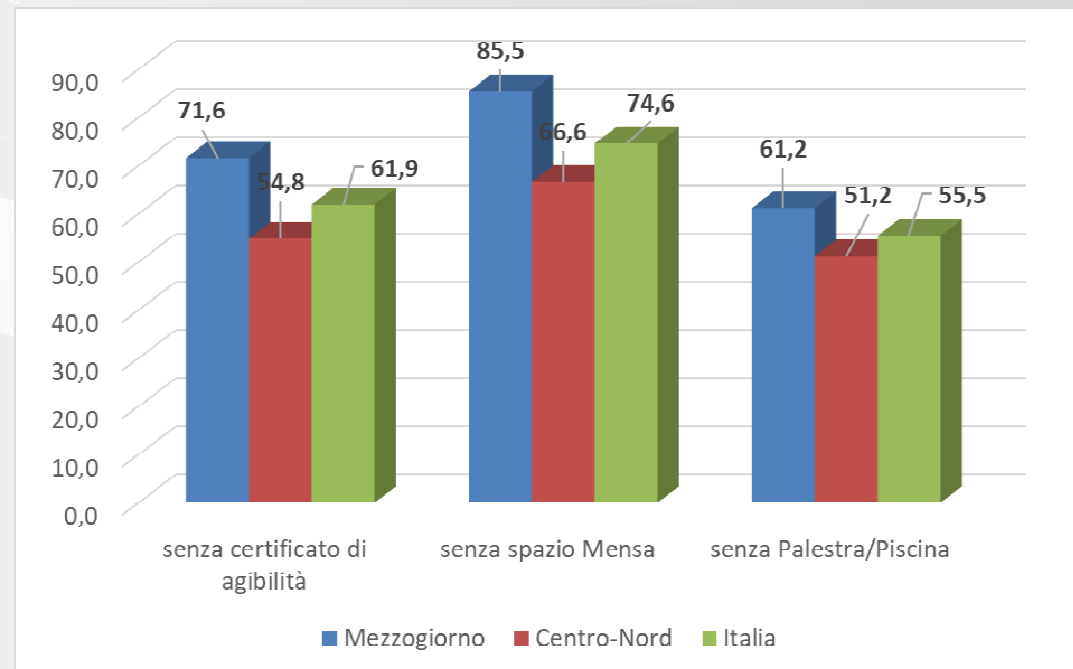


Fig. 17. Quota studenti della scuola primaria con frequenza a tempo pieno

Fig. 18. Indicatori sullo stato dell'edilizia scolastica



I NUOVI DIVARI 3/3

Il Mezzogiorno ha una quota di ragazzi che abbandona precocemente quasi doppio della media Ue.

Fig.19. Giovani che abbandonano prematuramente gli studi (Elet), per regione - Anno 2017 e 2018 (valori %)

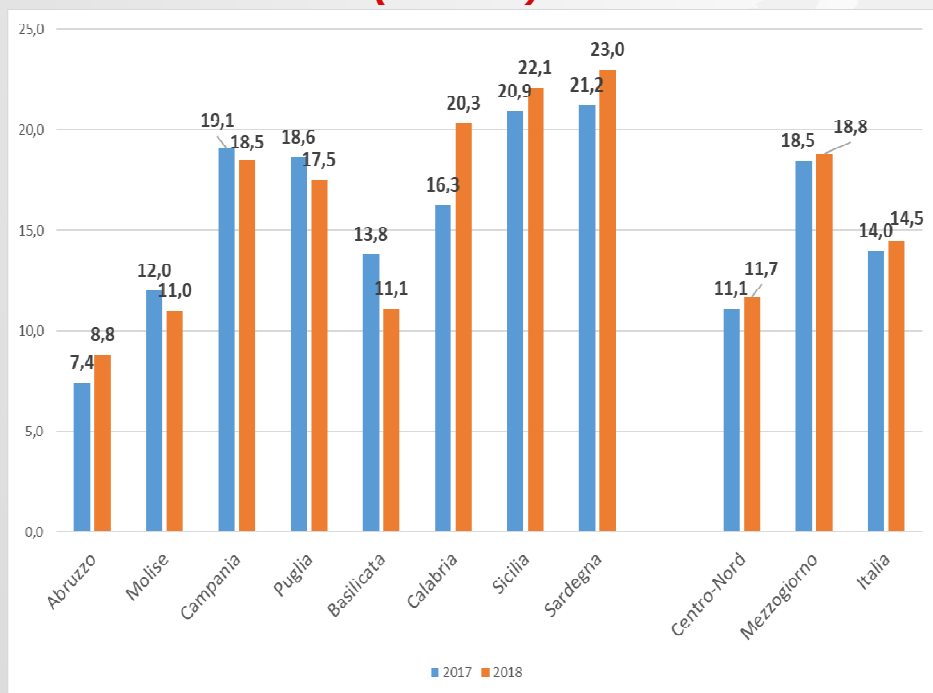
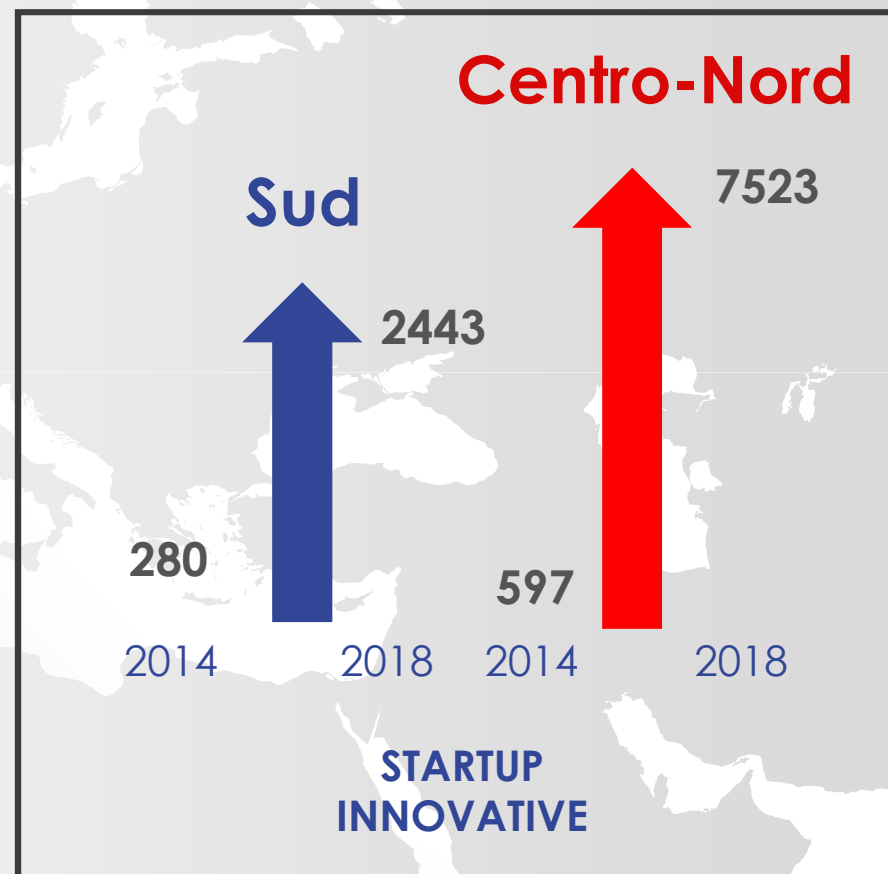
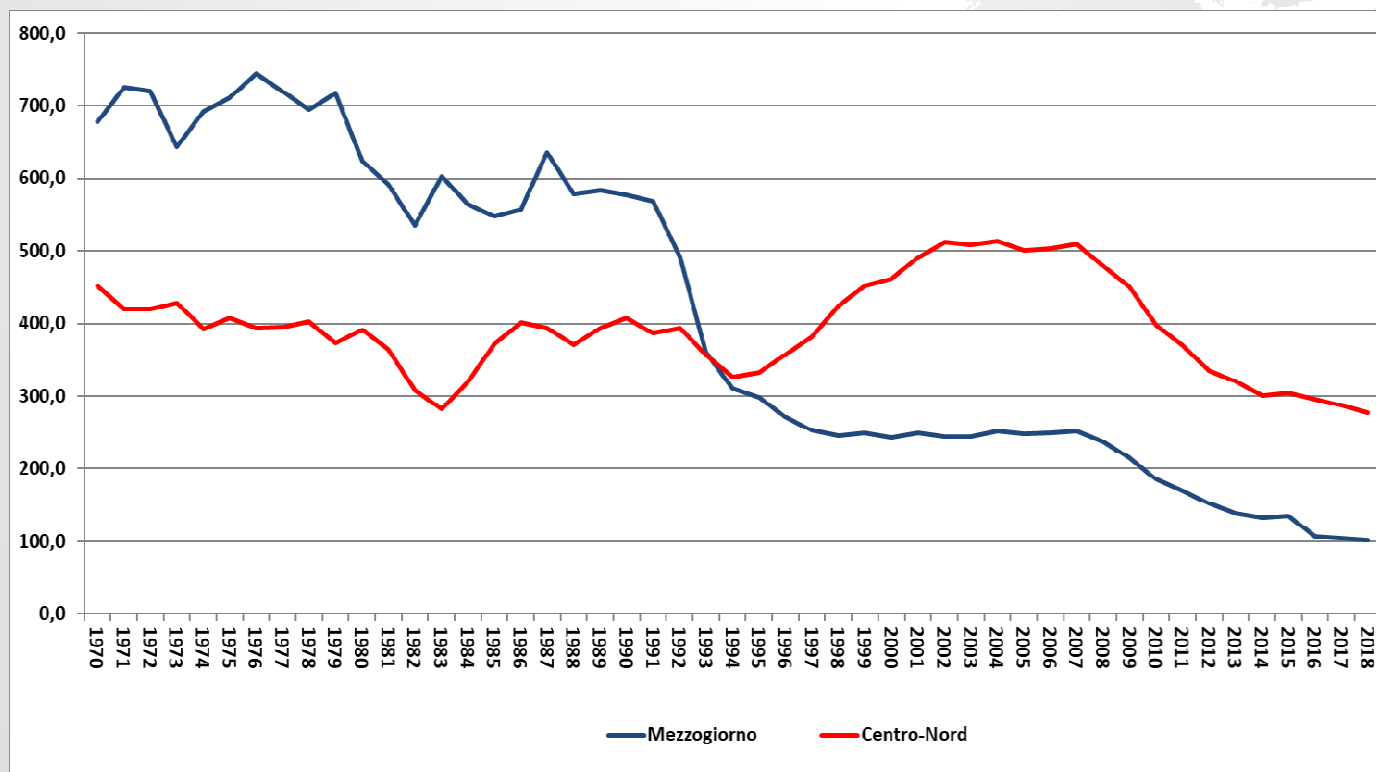


Fig. 20 Le start-up innovative – anno 2018 e 2018



ULTIMA CHIAMATA: UN PIANO DI INVESTIMENTI PER LE INFRASTRUTTURE ECONOMICHE E SOCIALI

Fig. 21. Investimenti in Opere Pubbliche (Euro pro capite in valori concatenati)



**NEL 2018 VENGONO
INVESTITI IN OPERE
PUBBLICHE NEL
MEZZOGIORNO
102 EURO PRO CAPITE
E 278 NEL CENTRO-
NORD**

**NEL 1970 ERANO
RISPETTIVAMENTE 677
EURO E 452 EURO PRO
CAPITE**

LA NECESSITÀ DI UNA PEREQUAZIONE INFRASTRUTTURALE

ULTIMA CHIAMATA: UN PIANO DI INVESTIMENTI PER LE INFRASTRUTTURE ECONOMICHE E SOCIALI

Contro lo spettro della recessione, una **nuova visione del rapporto Nord-Sud e delle politiche di sviluppo**

- no soluzioni “per parti” e a opposti rivendicazionismi (come la riduzione dei salari al sud o l'autonomia differenziata)
- sì a politiche più incisive per il **rilancio degli investimenti pubblici** in un'ottica di integrazione e reciproci vantaggi tra le aree.
- sì a un nuovo “Stato strategico e innovatore”, per **l'incremento della dotazione di infrastrutture economiche, ambientali e sociali**, del capitale umano e dell'innovazione per le imprese

La sfida è **portare il Sud che (r)esiste a competere** sulle catene globali del valore, sfruttando al meglio i suoi **vantaggi competitivi**, in **una strategia nazionale ed europea**.