



fondo
sociale europeo

DISPOSITIVI REGIONALI ***a supporto della qualità dei sistemi di*** ***Formazione e leFP***

Dott.ssa Nadia Cordero

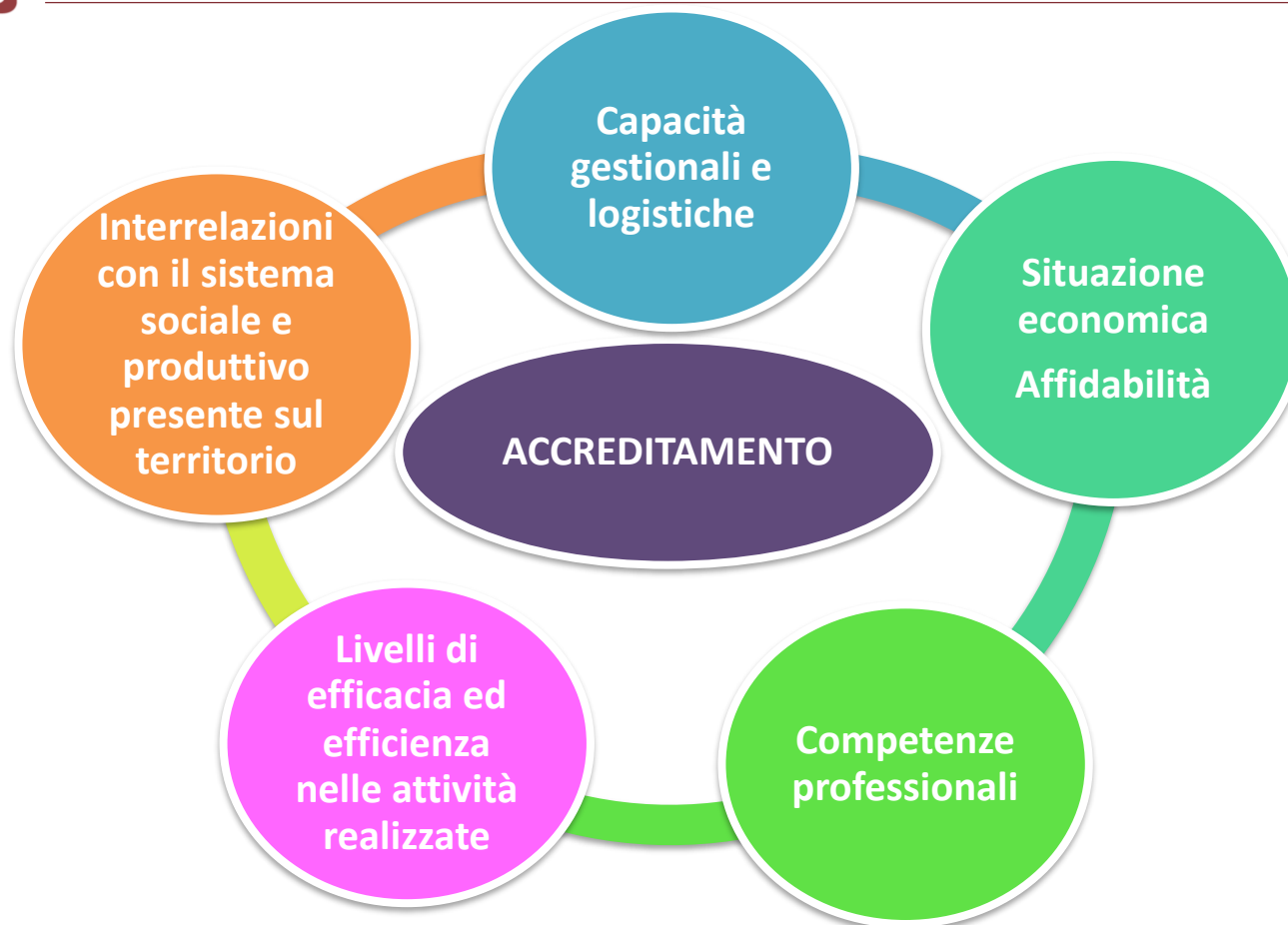
Settore standard formativi e orientamento professionale
Direzione Coesione Sociale
Regione Piemonte



REGIONE
PIEMONTE

per una crescita intelligente,
sostenibile ed inclusiva
www.regione.piemonte.it/europa2020

INIZIATIVA CO-FINANZIATA CON FSE



- ✓ Accreditamenti diversificati in base alle filiere formative → **macrotipologie**
- ✓ Tipologie specifiche su **target di utenza** (svantaggio, disabilità, formazione a distanza)
- ✓ **Aggiornamento** costante / **manutenzione** dei sistemi

Regione Piemonte

- Ricerche funzionali a valutazioni periodiche / programmazione (IRES)
- Relazione con le COB
- Dati di Excelsior
- Analisi della domanda ed offerta di lavoro (annunci di lavoro online, etc.)

Enti accreditati

- Ricerche degli enti accreditati e loro relazione con il tessuto produttivo

**Analisi
strutturata
dei
fabbisogni**



Il **repertorio** contiene le «qualificazioni degli standard formativi della Regione Piemonte».

Sono inoltre descritti tutti gli **elementi costitutivi** il sistema degli standard con eventuali link al sito istituzionale regionale per fornire agli utenti ulteriori dettagli normativi e procedurali.

The screenshot shows the website interface for the 'Repertorio delle qualificazioni e degli standard formativi della Regione Piemonte'. At the top, there is a blue header with the title. Below it, a navigation menu on the left lists various sections: 'home', 'standard di certificazione', 'introduzione', 'ricerca profili formativi' (highlighted), 'percorsi formativi standard', 'schede corso', 'prove di valutazione', 'attestazioni e certificazioni', and 'altri repertori'. The main content area features a search bar with the text 'Ricerca profili formativi' and a search button. Below the search bar, there is a text input field for 'Denominazione profilo/indirizzo' and a 'cerca' button. A list of categories is displayed below, each with a small icon and a checkbox: 'AGRO-ALIMENTARE', 'CULTURA INFORMAZIONE E TECNOLOGIE INFORMATICHE', 'MANIFATTURIERA E ARTIGIANATO', 'MECCANICA IMPIANTI E COSTRUZIONI', 'NON DEFINITO', 'SERVIZI ALLA PERSONA', 'SERVIZI COMMERCIALI', 'TRASVERSALE', and 'TURISMO E SPORT'. Logos for the European Union and the Regione Piemonte are also visible.

463 qualificazioni
1450 Competenze standard
360 Schede Corso
226 Percorsi Standard

Ogni qualificazione è referenziata alla classificazione nazionale ISTAT ATECO 2007 e NUP (CP2011) e correlata al Quadro Nazionale delle Qualificazioni Nazionali

The screenshot displays the 'Sistemapiemonte' website interface. At the top, it reads 'Repertorio delle qualificazioni e degli standard formativi della Regione Piemonte'. Below this, there is a search section titled 'Ricerca profili formativi' with a text input field and buttons for 'pulisci campi', 'ricerca avanzata', and 'cerca'. A list of professional sectors is shown, each with a checkbox and a plus sign icon:

- AGRO-ALIMENTARE
- CULTURA INFORMAZIONE E TECNOLOGIE INFORMATICHE
- MANIFATTURIERA E ARTIGIANATO
- MECCANICA IMPIANTI E COSTRUZIONI
- NON DEFINITO
- SERVIZI ALLA PERSONA
- SERVIZI COMMERCIALI
- TRASVERSALE
- TURISMO E SPORT

On the left side of the interface, there are logos for the European Union (Unione europea Fondo sociale europeo) and the Region of Piemonte (REGIONE PIEMONTE). A large blue curved arrow on the right side of the screenshot points downwards.

- ☑ Repertorio aggiornato delle qualificazioni e degli standard formativi della Regione Piemonte
- ☑ Procedure di aggiornamento a sistema (D.G.R. n. 18-6464 del 2013)
- ☑ Relazioni con le analisi dei fabbisogni
- ☑ Approfondimenti mirati per ogni nuova proposta
- ☑ Coinvolgimento delle commissioni tecniche di esperti

Repertorio Standard Formativi

Elenco profili formativi [Legenda]

- SERVIZI COMMERCIALI
- AREA COMUNE (INCLUSIVA DEI SERVIZI ALLE IMPRESE)
 - Operatore specializzato e-commerce
 - Tecnico specializzato e-commerce
- SERVIZI DI DISTRIBUZIONE COMMERCIALE

Scheda corso

SCHEDA CORSO	
Codice identificativo	121
Versione	1
Stato	Prontissimo
Profilo formativo	Operatore specializzato e-commerce
Indirizzo	
Titolo del percorso	Operatore specializzato e-commerce
Titolo da riportare nell'offerta	Operatore specializzato e-commerce
Caratterizzazione generale in merito	2017/2018/2019
Tipologia prova finale	Assessment/valutazione online
Diretta dalla prova finale	SI
Prova di ingresso o di orientamento	Per tutte le tipologie di studi/attività formativa su sostegno (indichiamo il numero) e per il laboratorio di base (selezionati base 2017), con del regolamento e procedure del Edc e relative al sito Edc.
OCC	
Orario di corso minimo (ore)	200
Orario di corso massimo (ore)	200
Orario di stage minimo (ore)	100
Orario di stage massimo (ore)	100
Orario di e-learning minimo (ore)	20
Orario di e-learning massimo (ore)	20
Modalità di riferimento	Almeno un Docente Le (art. 13 del 10 gennaio 2013), un Docente Tutor/Coordinatore del 20 (art. 10 del 10 gennaio 2013 e art. 13 del 10 gennaio 2013) e un Edc.
Orario minimo massimo (ore)	200
Accreditamento	SI
Data inizio validità	01/07/2017
Data fine validità	

Durata corsi
Durata stage
Destinatari
Prerequisiti
E-learning
Prova finale
Certificazione

Attestazione



CERTIFICATO DI SPECIALIZZAZIONE
Divisione Qualifiche - Qualifiche Professionali

FORMAZIONE PROFESSIONALE

Al sensi del D. Lgs. n. 326/05, del D. Lgs. n. 13 del 16 gennaio 2013, del D. Lgs. del 30 giugno 2015 e della legge regionale n. 52 del 12/04/1995

DENOMINAZIONE: **Tecnico Specializzato in e-commerce**

Area professionale: **MECCANICA, IMPIANTI E COSTRUZIONI**
Professione: **Area / Contatto Professionista**

Allegato B - PAGINA 4

NOME **MARIO** COGNOME **ROSSI**
Data: 19/05/1995

matricola di TORINO
883 di 146 A

Conseguito presso
CORSO "CON LE QUALIFICHE" - CORSO DI TESTO / BINA

AGENZIA FORMATIVA (ALFA BETA)

Indirizzo: VIA BRACCINI, 17 - TORINO
00100 - 012001

In data: 25/06/2013
del 1995

numero 1921/2013
INDIRIZZO: /

Firma
/

Il presente certificato non può essere prodotto agli organi della pubblica amministrazione e ai privati gestori di pubblici servizi

Erogazione del percorso
e
valutazione delle
competenze dell'allievo

Progettazione Percorsi

Titolo percorso: Operatore...

FASE 1.....

- UF 1..... → Competenza
- UF 2..... → Competenza

FASE 2

- UF1.... → Competenza
- UF2.... → Competenza

Stage...
Prova finale...

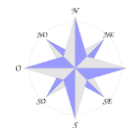


Allegato A
Standard di progettazione dei percorsi
leFP di qualifica e diploma
professionale

Allegato A
Standard di progettazione dei percorsi

Maggio 2018

Prove di ingresso e/o orientamento



- Predisposte dagli enti di formazione in base alle indicazioni date dalle schede corso
- Mappare le competenze di ingresso ai corsi, orientare e/o selezionare i candidati

Valutazione per l'attribuzione dei crediti formativi



- Valutazione attivata dall'addetto alle operazioni di certificazione, all'interno di un processo definito dalla Regione, per valutare la possibilità di riconoscere crediti in ingresso ai corsi
- Valorizzazione delle competenze pregresse

Prove finali



- Predisposte dalle commissioni tecniche regionali (circa 170 PCV)
- Predisposte dagli enti formativi e validate dalla Regione (circa 130 nel 2018)
- Costituite da diverse tipologie di prove e griglie di osservazione che valutano le competenze
- Erogate in presenza di una commissione di esame esterna



Studi di altre regioni relativi alla valutazione ex ante per l'assegnazione dei progetti formativi

Valutazione dell'inserimento occupazionale degli allievi

Valutazione del grado di soddisfazione degli allievi



**Grazie per
l'attenzione**
