



**Indagine conoscitiva sul funzionamento dei servizi pubblici  
per l'impiego in Italia e all'estero**

**Allegato statistico**

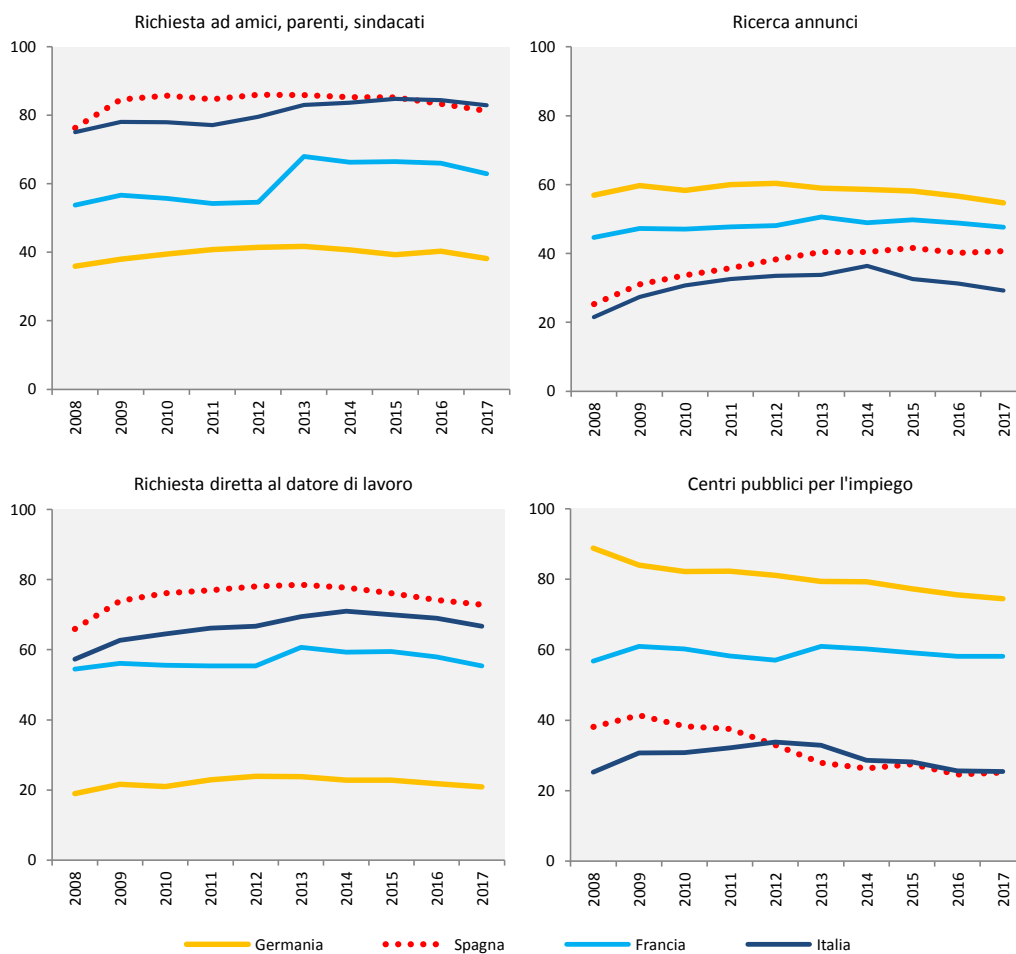
**11<sup>a</sup> Commissione "Lavoro pubblico e privato, previdenza sociale"  
del Senato della Repubblica**

**Roma, 18 luglio 2018**

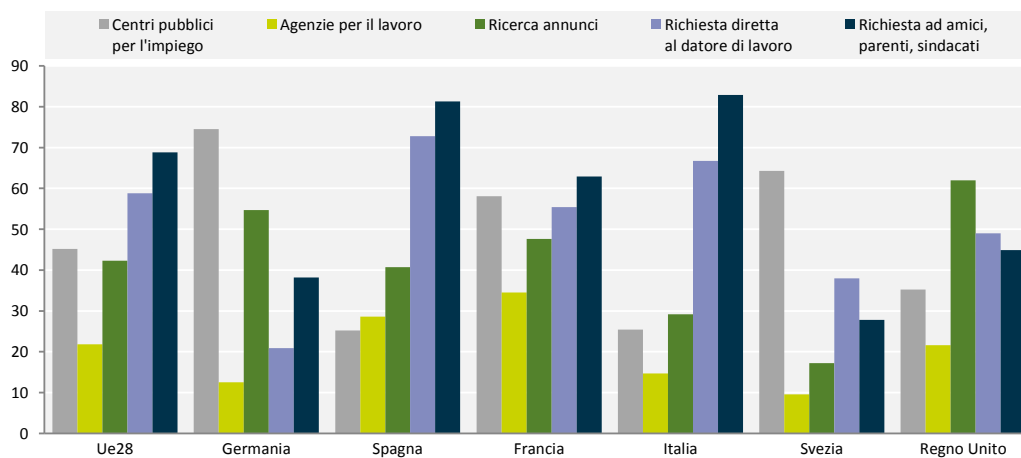


**Figura 1 - Ricorso a canali formali e informali per la ricerca di lavoro nei principali paesi Ue (percentuale di disoccupati)**

Anni 2008-2017 (a)



Anno 2017



Fonte: Eurostat, Labour Force Survey

(a) Per Germania e Francia break nella serie rispettivamente nel 2010 e nel 2013.

**Tavola 1 - Azioni di ricerca intraprese dalle persone in cerca di lavoro nell'ultimo mese - Anno 2017**  
(valori assoluti e percentuali)

	Centro pubblico per l'impiego	Agenzia intermediazione diversa da CPI	Parenti, amici e conoscenti	Inviato curriculum	Internet	Annunci sui giornali	Risposto o messo inserzioni su giornali	Colloquio lavoro	Domanda di concorso	Prova di concorso	Altro
VALORI ASSOLUTI											
<b>Totale</b>	<b>666</b>	<b>428</b>	<b>2.408</b>	<b>1.939</b>	<b>1.650</b>	<b>912</b>	<b>518</b>	<b>689</b>	<b>144</b>	<b>66</b>	<b>67</b>
Nord	254	244	723	644	579	349	197	238	27	13	24
Centro	144	73	441	365	312	180	102	145	26	14	14
Mezzogiorno	269	111	1.245	930	759	383	219	306	91	40	29
Maschi	371	225	1.296	1.038	847	478	276	383	68	35	42
Femmine	295	202	1.112	901	803	433	242	306	76	31	25
15-34 anni	304	215	1.107	1.006	912	439	260	373	100	45	31
35-49 anni	229	147	844	638	526	311	171	212	37	16	26
50 e oltre	133	66	457	295	212	162	86	105	8	5	10
Italiani	568	362	2.054	1.708	1.485	760	440	591	140	63	63
Stranieri	98	65	355	231	165	151	78	99	4	3	5
Licenza media	301	148	1.151	764	549	386	208	266	18	12	23
Diploma	294	217	1.019	908	833	410	242	321	72	30	32
Laurea e oltre	70	62	239	267	267	116	68	103	54	25	12
VALORI PERCENTUALI											
<b>Totale</b>	<b>24,2</b>	<b>15,5</b>	<b>87,3</b>	<b>70,3</b>	<b>59,8</b>	<b>33,1</b>	<b>18,8</b>	<b>25,0</b>	<b>5,2</b>	<b>2,4</b>	<b>2,4</b>
Nord	30,3	29,2	86,4	76,9	69,1	41,6	23,5	28,5	3,3	1,5	2,9
Centro	27,7	14,1	85,2	70,6	60,3	34,9	19,7	28,0	5,0	2,7	2,8
Mezzogiorno	19,2	7,9	88,7	66,3	54,1	27,3	15,6	21,8	6,5	2,8	2,1
Maschi	25,4	15,5	88,9	71,2	58,0	32,8	18,9	26,3	4,7	2,4	2,9
Femmine	22,7	15,6	85,6	69,3	61,8	33,4	18,6	23,5	5,9	2,4	1,9
15-34 anni	23,3	16,5	84,9	77,2	69,9	33,7	20,0	28,6	7,7	3,5	2,4
35-49 anni	24,2	15,5	89,2	67,5	55,6	32,9	18,1	22,4	3,9	1,7	2,8
50 e oltre	26,2	13,1	90,1	58,1	41,8	31,8	17,0	20,6	1,5	1,0	2,0
Italiani	24,0	15,3	86,8	72,1	62,7	32,1	18,6	24,9	5,9	2,7	2,6
Stranieri	25,0	16,7	91,0	59,3	42,2	38,8	19,9	25,3	1,1	0,8	1,2
Licenza media	24,0	11,8	91,5	60,7	43,6	30,6	16,5	21,1	1,5	0,9	1,8
Diploma	25,0	18,5	86,7	77,3	70,9	34,9	20,6	27,3	6,2	2,5	2,7
Laurea e oltre	21,7	19,2	73,8	82,5	82,7	35,9	20,9	31,8	16,6	7,7	3,7

Fonte: Istat, Rilevazione sulle forze di lavoro

**Tavola 2 - Disoccupati e forze di lavoro potenziali e contatto con il Centro pubblico per l'impiego nell'ultimo anno per caratteristiche socio-demografiche - Anno 2017**  
(valori assoluti e percentuali)

	Totale			Ha contattato il Cpi nell'ultimo anno					
	Totale	Disoccupati	Forze lavoro potenziali	Valori assoluti			Incidenza		
				Totale	Disoccupati	Forze lavoro potenziali	Totale	Disoccupati	Forze lavoro potenziali
<b>Totale</b>	<b>6.038</b>	<b>2.907</b>	<b>3.131</b>	<b>1.910</b>	<b>1.234</b>	<b>676</b>	<b>31,6</b>	<b>42,5</b>	<b>21,6</b>
Nord	1.619	892	728	622	437	186	38,4	49,0	25,5
Centro	987	547	440	386	260	126	39,1	47,6	28,5
Mezzogiorno	3.432	1.469	1.963	902	538	365	26,3	36,6	18,6
Maschi	2.837	1.539	1.297	1.017	676	340	35,8	43,9	26,2
Femmine	3.202	1.368	1.834	893	558	336	27,9	40,8	18,3
15-34 anni	2.539	1.372	1.167	821	566	255	32,3	41,2	21,9
35-49 anni	2.105	996	1.109	669	424	245	31,8	42,5	22,1
50 anni e oltre	1.394	539	855	420	245	176	30,2	45,5	20,5
Italiani	5.324	2.501	2.822	1.685	1.072	613	31,6	42,8	21,7
Stranieri	715	406	309	225	163	63	31,5	40,1	20,3
Licenza media	2.933	1.317	1.617	867	542	325	29,6	41,2	20,1
Diploma	2.460	1.241	1.219	845	557	288	34,4	44,9	23,6
Laurea e oltre	645	350	295	198	135	62	30,6	38,7	21,1

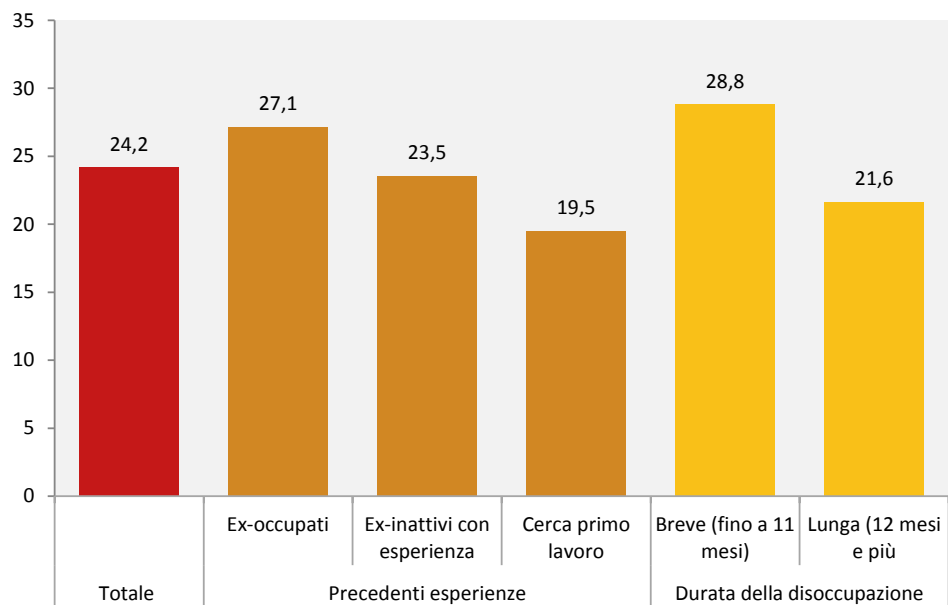
Fonte: Istat, Rilevazione sulle forze di lavoro

**Tavola 3 - Motivi per cui si è rivolto al Centro pubblico per l'impiego nell'ultimo anno per caratteristiche socio-demografiche - Anno 2017**  
(incidenze percentuali)

	Totale	Condizione occupazionale		Ripartizione geografica			Sesso		Classe di età			Cittadinanza		Titolo di studio		
		Disoccupati	Forze di lavoro potenziali	Nord	Centro	Mezzogiorno	Maschio	Femmina	15-34 anni	35-49 anni	50 anni e oltre	Italiano	Straniero	Licenza media	Diploma	Laurea e oltre
Verificare esistenza opportunità lavoro	43,2	46,2	37,8	47,9	44,5	39,5	42,8	43,7	42,3	44,4	43,2	42,4	49,5	44,1	42,7	41,8
Rinnovare dichiarazione disponibilità lavoro	34,2	31,0	39,9	31,2	32,4	37,0	33,5	34,9	29,8	37,3	37,7	35,2	26,5	36,1	32,5	33,0
Confermare stato di disoccupazione	30,2	22,9	43,3	30,4	26,5	31,6	30,7	29,6	27,2	31,6	33,7	30,6	27,1	32,3	28,6	27,6
Iscrizione	11,1	11,2	11,0	12,0	9,9	11,0	10,8	11,5	14,4	8,6	8,6	11,2	10,7	8,8	12,8	13,7
Aggiornare cartella personale	7,3	7,1	7,6	6,6	6,9	7,9	7,1	7,4	6,8	7,7	7,5	7,6	4,7	6,3	8,0	8,6
Consulenza o orientamento	4,7	4,6	5,0	4,8	5,0	4,6	4,8	4,6	5,3	4,5	4,1	4,9	3,1	4,1	5,1	5,7
Prima volta dichiarazione disponibilità lavoro	4,0	4,6	3,1	5,1	5,0	2,9	4,1	4,0	4,8	3,5	3,2	3,6	7,3	3,5	4,3	5,3
Primo contatto per informazioni	1,0	1,3	0,6	1,6	0,9	0,7	1,1	1,0	1,5	0,7	0,6	0,9	1,6	1,2	0,9	0,9
Ricevuto offerta di lavoro	0,7	0,8	0,5	1,2	0,7	0,4	0,6	0,8	0,7	0,6	0,9	0,7	1,0	0,5	0,9	0,6
Compilare test attitudinale	0,6	0,6	0,5	0,5	0,8	0,6	0,6	0,6	0,8	0,5	0,5	0,6	0,6	0,5	0,7	0,9
Ricevuto offerta altro corso di formazione	0,5	0,5	0,4	0,8	0,6	0,3	0,4	0,6	0,5	0,5	0,5	0,5	0,5	0,6	0,4	0,4
Ricevuto offerta corso formazione regionale	0,3	0,3	0,3	0,5	0,3	0,1	0,3	0,3	0,2	0,4	0,4	0,3	0,1	0,2	0,3	0,3
Ricevuto offerta tirocinio	0,3	0,2	0,3	0,4	0,4	0,1	0,2	0,3	0,4	0,2	0,0	0,3	0,1	0,1	0,3	0,5

Fonte: Istat, Rilevazione sulle forze di lavoro

**Figura 2 - Persone in cerca di occupazione che hanno contattato il Centro pubblico per l'impiego nell'ultimo mese per caratteristica della disoccupazione - Anno 2017**  
(incidenze percentuali)



Fonte: Istat, Rilevazione sulle forze di lavoro

**Tavola 4 - Azione più utile per trovare l'attuale lavoro dei non occupati l'anno precedente per caratteristiche socio-demografiche - Anno 2017**  
(valori percentuali)

	Centro pubblico per l'impiego	Agenzia intermediazione diversa da CPI	Parenti e/o amici	Rivolto a datore di lavoro	Contattato direttamente dal datore di lavoro	Annunci sul giornale, internet, bacheche	Concorso pubblico	Segnalazione di una scuola, università, centri di formazione	Esperienze (stage, tirocini) stessa impresa dove lavora	Inizio attività autonoma	Altra azione	Totale
<b>Totale</b>	<b>2,4</b>	<b>5,2</b>	<b>40,7</b>	<b>17,4</b>	<b>6,1</b>	<b>4,6</b>	<b>4,0</b>	<b>2,2</b>	<b>6,6</b>	<b>9,0</b>	<b>1,7</b>	<b>100,0</b>
Nord	1,8	8,5	38,1	16,3	6,5	5,8	2,9	3,3	6,8	8,3	1,8	100,0
Centro	3,0	4,1	44,0	14,8	5,3	5,0	3,7	2,6	6,2	9,4	1,8	100,0
Mezzogiorno	2,8	1,8	41,8	20,3	6,2	3,0	5,7	0,8	6,7	9,6	1,4	100,0
Maschi	2,3	5,5	41,4	16,6	5,9	4,1	2,5	2,4	6,7	10,8	1,7	100,0
Femmine	2,5	4,8	39,9	18,2	6,4	5,2	5,7	2,1	6,6	7,0	1,6	100,0
15-34 anni	2,6	6,2	38,0	19,8	5,4	6,1	3,4	3,7	6,5	6,5	1,7	100,0
35-49 anni	2,0	4,6	44,1	15,9	6,5	3,4	5,5	0,6	6,2	9,6	1,8	100,0
50 e oltre	2,6	2,9	43,2	12,3	7,6	1,9	3,8	0,3	7,9	16,1	1,4	100,0
Italiani	2,6	5,3	37,7	17,9	6,4	5,0	4,7	2,3	6,9	9,5	1,8	100,0
Stranieri	1,2	4,9	57,6	14,4	4,6	2,7	0,3	1,7	5,2	6,4	1,2	100,0
Licenza media	2,2	5,1	50,3	15,5	6,0	2,2	0,5	0,9	6,5	9,1	1,6	100,0
Diploma	2,5	5,9	41,5	19,0	5,4	5,5	3,0	1,8	6,4	7,3	1,6	100,0
Laurea e oltre	2,6	3,7	22,2	16,8	7,9	6,8	12,5	5,5	7,4	12,7	1,9	100,0

Fonte: Istat, Rilevazione sulle forze di lavoro